

JUST FOREST



KAHDEKSALLA PYÖRÄLLÄ - ÄÄRIOLOSUHTEISSA



Kaksi uutta
hakkuulaitetta



Kannattavuus
luodaan yhdessä



Tulevaisuuden
kuormatraktori

Heikki Vilppo on työskennellyt Valmetin ja Komatsun parissa 42 vuotta. Monien vuosien ajan työhön kuului tiivis kanssakäyminen Neuvostoliiton ja sittemmin Venäjän kanssa. Harva tuntee venäläisen metsätalouden yhtä hyvin kuin Heikki.



Varmat valinnat kannattavuudellesi

Me välitämme sinusta.

Tavoitteenamme on tehdä päivittäisestä työnteostasi mahdollisimman turvallista, ongelmatonta ja kannattavaa. ProSelect sisältää valikoituja tuotteita, jotka täyttävät tiukat laatuvaatimuksemme. Alkuperäiset varaosat, tarvikkeet ja kulutusosat, jotka on tarkoitettu juuri sinun Komatsu-koneeseesi. Älä ota turhia riskejä. Pidä Komatsu Komatsuna.

Tilaa tuotteet huoltokorjaamoltasi.



OLA BOSTRÖM
MARKKINOINTIPÄÄLLIKKÖ,
KOMATSU FOREST

Kannattavuus luodaan yhdessä

Tätä kirjoitettaessa Komatsu Days -tapahtuma on juuri päättynyt, ja se oli jälleen todellinen menestys. Oli mukava saada niin paljon vieraita eri puolilta maailmaa tänne kaukaiseen Uumajaan.

Se ei kuitenkaan ole ainoa tapa saada syventävää tietoa; voit aina tulla tapaamaan meitä messuille, joille osallistumme ympäri maailmaa. Toivomme, että käytät tilaisuutta hyväksesi.

Yksi Komatsu Days -tapahtumassa esitellyistä uutuuksista oli kahdeksanpyöräinen hakkuukoneemme Komatsu 931XC. On todella hienoa, että innovatiivinen voimamme on luonut jälleen aivan uuden hakkuukoneen, jonka ominaisuudet ovat ainutlaatuiset.

Toinen uutuutemme on uutta hakkuukonetuotteistoa täydentävä pienempi hakkuulaite, joka on suunniteltu pääasiassa pohjoismaisiin pienipuisiin harvennushakkuisiin. Jatkamme myös kuormatraktoreiden kehittämistä. Komatsu 875 tuo kuormatraktoreihin kokonaan uuden painoluokan, ja mallista Komatsu 855 on tullut uusi päivitetty versio. Saadun palautteen mukaan kaikki viime vuonna lanseeratut hakkuukoneet ovat saaneet erittäin hyvän vastaanoton kaikilta käyttäjiltä.

Ympäristö on tärkeä osa metsätaloutta, ja Komatsu Forestin tavoitteet ovat kovat myös sillä alueella. Olemme panostaneet moottoritekniikkaan päästöjen vähentämiseksi ja polttoainetehokkuuden parantamiseksi. Olemme tässä mielestämme alan parhaita, ja tulemme jatkamaan kehitystyötä.

Monien uusien tuotteiden lanseerauksen lisäksi haluamme tehdä läheistä yhteistyötä asiakkaiden kanssa. Lähdemme palveluiden ja tuotteiden kehittämisessä kannattavuudesta, sen tiedämme tuovan arvoa asiakkaan liiketoimintaan. Käsitteemme Customer Care, joka sisältää MaxiFleetin, ProAct2.0:n, ProSelectin ja koulutukset, tähtää koneenomistajan arjen turvaamiseen ja kannattavuuden parantamiseen pitkällä aikavälillä.

Maailmanlaajuisesti metsätuotteiden markkinat näyttävät alkavan elpyä yleisellä tasolla monen hiljaisemman kysynnän vuoden jälkeen. Siitä kertovat suuret teollisuusinvestoinnit Etelä-Amerikassa sekä Suomessa ja Ruotsissa, talonrakennuksen lisääntyminen Yhdysvalloissa sekä useat uudet hygieniatuotteita valmistavat paperitehtaat. Omalta osaltamme se tarkoittaa, että seuraamme myönteistä kehitystä ja jatkamme työtä maailmanlaajuisen johtavan aseman saavuttamiseksi. Viime aikoina esimerkiksi Australiaan, Yhdysvaltoihin ja Venäjälle toimitettavien koneiden määrä on kasvanut. Olemme myös hyvin tyytyväisiä päästyämme sopimukseen brasilialaisen, maailman suurimpiin metsäyhtiöihin kuuluvan Fibrian kanssa. Kyse on valtavasta kaupasta,

joka käsittää monien koneiden lisäksi ehkä vieläkin tärkeämmän osan täyshuollon käsittävistä huolto- ja kunnossapitopaketeista. Tämä kertoo jälleen kerran, että tarjoamamme palvelut ja tuotteet kiinnostavat asiakkaitamme.

SISÄLTÖ



| | |
|--|----|
| Kahdeksan oikein | 4 |
| Uusi hakkuulaite C123 | 8 |
| Uusi hakkuulaite S82 | 9 |
| Luodaan kannattavuutta yhdessä | 10 |
| Optimoi koneesi suorituskyky | 12 |
| MaxiFleet jatkaa kehittämistä | 13 |
| Heikki Vilpon matka | 14 |
| Kaksi avaintekijää | 16 |
| Uusi Komatsu 875 | 18 |
| Uusi Komatsu 855 | 20 |
| Suosikkikone | 22 |
| Todellinen taistelija | 23 |
| Piipahdus Ranskaan | 24 |
| Komatsu Days | 26 |
| Ohjaamovaimennus valloittaa USA:ta | 30 |
| Yhteystietomme | 31 |

JUST FOREST INTERNATIONAL MAGAZINE

Vastaava julkaisija: Roland Lundqvist, roland.lundqvist@komatsuforest.com
Toimittaja: Gunnar Andersson, gunnar.andersson@tr.se
Osoite: Just Forest, Komatsu Forest AB, Box 7124, SE-907 04 Umeå, Sverige
Yhteystiedot: Puhelin +46-90-70 93 00
Internet: www.komatsuforest.com

Tuotanto: TR, Skellefteå
Paino: Ågrenshuset, Bjästa
Paperi: Multi art matt 115 g
Painos: 40 000
Kielet: Ruotsi, suomi, englanti, saksa, ranska, portugali, espanja ja venäjä.
Sisältöä saa lainata, jos lähde mainitaan.

KOMATSU

Corporate Headquarter
Umeå, Sweden
Phone : +46 90 70 93 00
E-mail: info@komatsuforest.com
Postal address: Komatsu Forest
Box 7124, 907 04 SE-Umeå, Sweden

KAHDEKSIAN PYÖRÄÄ OIKEIN

Uusi **Komatsu 931XC** on voimanpesä, jonka vakaus on hyvä ja pintapaine pieni. Kaksoiskeinuva telijärjestelmä ja kahdeksan pyörää saavat koneen etenemään jyrkässä maastossa ja pehmeillä, huonosti kantavilla alustoilla erittäin hyvin.

Highlights

KOMATSU 931XC

VAHVA STAGE 4/FINAL -MOOTTORI, joka täyttää kaikkein tiukimmat vaatimukset.

VOIMAKAS NOSTURI, jonka kääntövoima on vaikuttava.

3-PUMPPUIINEN HYDRAULIIKKA mahdollistaa useiden nosturi- ja hakkuulaitetoimintojen suorittamisen yhtä aikaa.

KAKSOISKEINUNTA. Perustuu jäykkään keskiniveleen ja keinuakseliin sekä akseliin asennettuun teliin.

TEHOKAS OHJAAMOYMPÄRISTÖ tarjoaa tilavuutta, näkyvyyttä ja alhaisen melutason.

KOMATSU COMFORT BOGGI -telin piilotetuilla portaaleilla varustettujen, vanteiden sisään integroitujen telikoteloiden ansiosta maavara on suuri.

KEYLESS-JÄRJESTELMÄ etäohjaa lämmitystä ja päävirtaa.

OHJAAMO JA NOSTURI kääntyvät 360 astetta.

UUTUUS!

KOMATSU 931XC on tehty kestäämään raskaita hakkuuta haastavissa olosuhteissa. Se on uusi ja älykäs vaihtoehto kahdeksanpyöräisissä hakkuukoneissa, joihin kuuluu myös paljon kehuttu 931. Komatsu 931XC:ssä on paljon uutta: 3-pumppuinen hydraulikka, uusi ohjaamo ja kaksoiskeinuva DPB-teli (Double Pending Boggi). Uudella tavalla toteutettu kahdeksan pyörän, vahvan moottorin, uuden hydraulikan ja mukavan ohjaamon yhdistelmä on ratkaisu, joka takaa tuottavuuden vaativissa maastoissa.





Tilava ohjaamo, jossa on muun muassa 180 astetta kääntyvä istuin, hyvä näkyvyys, alhainen melutaso, useita ohjaussauvavaihtoehtoja ja keyless-järjestelmä.

3-pumppuisen hydrauliiikan ansiosta nosturi- ja hakkuulaitteimintoja voidaan käyttää täydellä teholla yhtä aikaa, eli samaan aikaan voidaan esimerkiksi kääntää nosturia, syöttää puuta ja siirtää konetta.

Moottorin, ohjausjärjestelmän ja voimansiirron ainutlaatuisen yhteisvaikutuksen ansiosta moottoriteho saadaan hyödynnettyä maksimaalisesti, mistä on huomattavaa etua kumpuilevassa ja vaikeakulkuisessa maastossa.

Kaksoiskeinunta perustuu jäykkään keskiniveleen ja keinuakseliin sekä keinuakseliin asennettuun teliin. Tämän ansiosta ajo-ominaisuudet ovat erinomaiset, koska kone seuraa alustaa ainutlaatuisen hyvin.

Lisäpyöräpari tuo lisää myös vakautta. Vakauden säilyminen kaikissa asennoissa on ratkaisevan tärkeää tehokkaan ja tuottavan työn tekemiseksi maastosta riippumatta. Komatsu 931XC on ainutlaatuinen muihin kahdeksanpyöräisiin hakkuukoneisiin verrattuna.

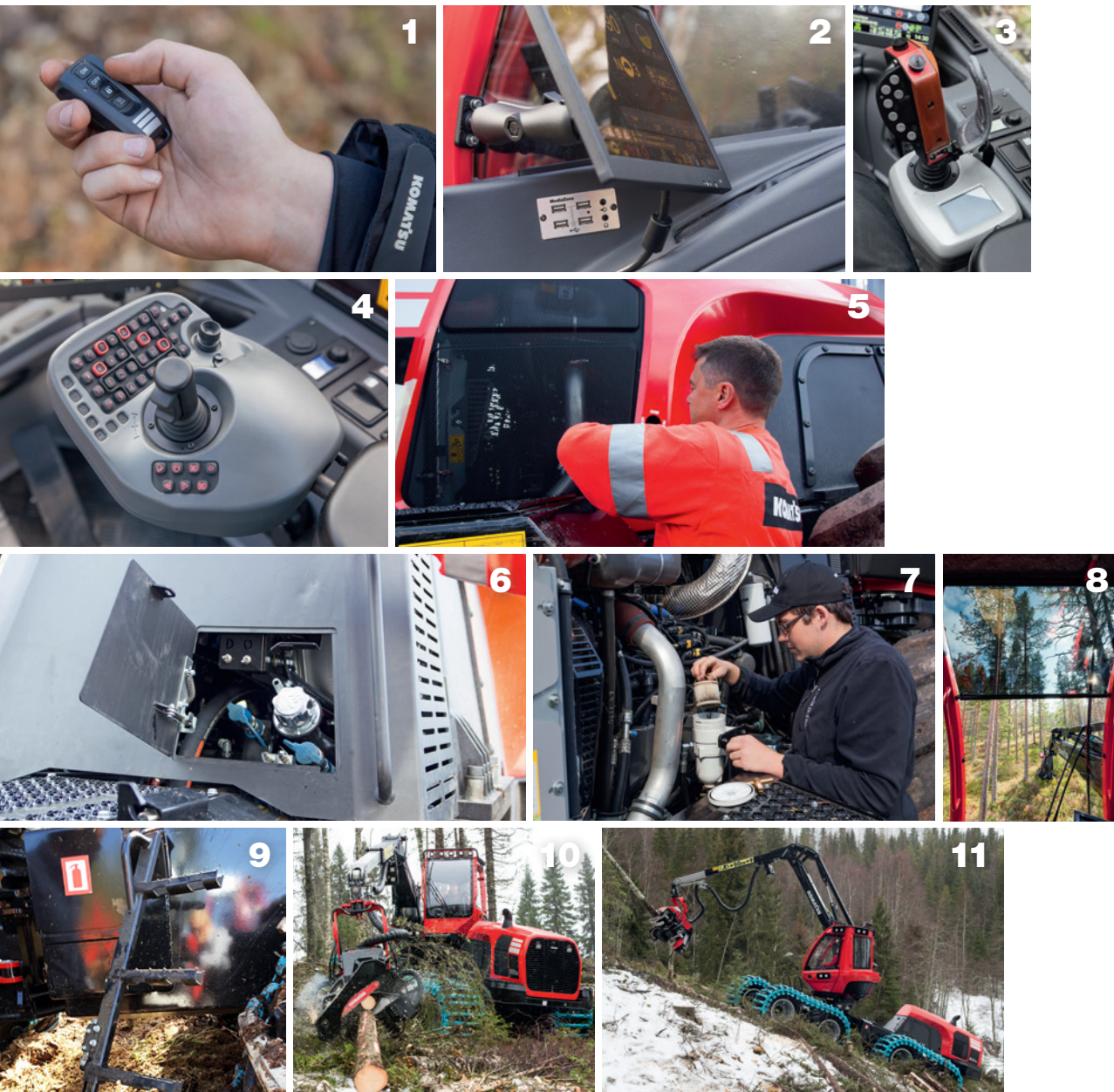
Kaksoiskeinunnan ansiosta Komatsu 931XC on markkinoiden vakain kone. Tekniikan taustalla on ainutlaatuinen ja toimivaksi todettu jäykän keskiniveleen ja keinuakselin yhdistelmä, joka pitää ohjaamon vakauden ylivoimaisen tasaisena sekä nosturin ääriasennoissa että siirtymisissä. Konsepti on osoittautunut kaikkein tehok-

kaimmaksi jo monien vuosikymmenien ajan. Komatsu 931XC:ssä keinuvaan taka-akseliin on yhdistetty keinuakseliin asennettu teli. Tämän ansiosta kone seuraa maaston epätasaisuuksia poikkeuksellisen hyvin, ja siksi sen ajo-ominaisuudet ovat ainutlaatuiset.

Komatsu 931XC:n nosturin suuri kääntövoima tuo tehoa rinteissä työskentelyyn, ja korkea maavara takaa hyvän etenevyyden myös vaikeassa maastossa.

VAKAUS tarkoittaa myös mukavuutta. Kun tärinä, iskut ja kallistelu

Esittelyssä uusi **KOMATSU 931XC**



1. Keyless-järjestelmä lämmityksen ja päävirran/valojen etäohjaamiseen. Kuljettajakohtaisten pääsykoodien ansiosta kirjautuminen MaxiXploreriin tapahtuu automaattisesti.
2. MediaZone-mediakeskus sisältää USB-liitäntöjä, 3,5 mm:n stereoliitännän, bluetoothin ja handsfreen.
3. Integroitu kosketuslevy helpottaa ohjausjärjestelmän käyttämistä.
4. Säädettävä ja ergonominen Komatsu Comfort Controls EME.
5. Helppopääsyiset huoltopisteet yksinkertaistavat päivittäistä huoltoa.

6. Polttoaineen ja hydraulioiljyn täyttö tapahtuu helposti koneen vierellä seisten.
7. Suodattimien sijoitus helpottaa huoltotyötä ja vähentää katkosajan minimiin.
8. Hyvä näkyvyys ylös- ja alaspäin. Kaareva tuulilasi.
9. Siirrettävät portaat, joiden varoitusanturi ilmoittaa pysäköintiasennosta.
10. Ohjaamo ja nosturi kääntyvät 360 astetta. Suuri työalue kokoaa puita yhteen hakupaikkaan enemmän, jolloin kuormatraktorin tuottavuus kasvaa.
11. Voimakas nosturi, jonka kääntövoima on vaikuttava.

vähentyvät, kuljettajien mahdollisuudet täyteen tuottavuuteen vuoron jokaisena tuntina lisääntyä. Hyvä etenevyys pitää hakkuutyön tehokkaana myös heikoissa maasto-olosuhteissa.

Ohjaamossa on lukuisia toimintoja, jotka luovat yhdessä edellytykset kauaskantoisesti kestäväälle työympäristölle. Ohjaamo on kaikkiin suuntiin tilava, ja kuljettajanistuinkäännyttyä helposti 180 astetta. Voimakas ilmanvirtaus pitää sisäilman hyvänä, ja näkyvyys on hyvä sekä ylös- että alaspäin. Ohjaussauvavaihtoehtoja on useita, ja tiedonsiirto koneen ja muun maailman välillä tapahtuu helposti keskeisesti sijoitetun MediaZone-mediakeskuksen kautta, jossa on USB-liitäntöjä, 3,5 mm:n stereoliitäntä, bluetooth ja handsfree.

KAKSOISKEINUNTA JAKAA koneen painon laajemmalle alalle, ja siksi Komatsu 931XC:n pintapaine on tietenkin pieni. Pieni pintapaine vähentää – luonnollisesti – ympäristövaurioita, mikä on määrättyissä olosuhteissa, kuten märällä tai heikolla maapohjalla, äärimmäisen tärkeää.

Tietyissä olosuhteissa ratkaisu vähentää myös telojen ja ketjujen tarvetta, ja se taas vähentää polttoainekulutusta.

Komatsu 931XC:ssä on Stage 4/Final-moottori, joka täyttää kaikkein tiukimmat haitallisille hiukkas- ja typpioksidipäästöille asetetut vaatimukset. Lisäksi sen huippumoderni moottoriteknologia pitää polttoaineenkulutuksen kurissa, ja säädettävä tuuletinohjaus vähentää merkittävästi melua. Moottorin, ohjausjärjestelmän ja voimansiirron välinen ainutlaatuinen yhteistoiminta antaa koneella tehokkaasti voimaa.

Järjestelmä hyödyntää dieselmoottorin suorituskykyä tehokkaammin ja parantaa koneen maasto-ominaisuuksia rinteissä lisäämällä vääntömomenttia ja sen myötä vetovoimaa automaattisesti juuri ennen kuin kone saavuttaa maksimitehonsa. Tämän ansiosta hakkuukoneet ylittävät esteet huomattavasti vaivattomammin kuin perinteiset hydrostaattiset voimansiirtojärjestelmät, ja lisäksi polttoainetta kuluu vähemmän.

Voimansiirto toimii myös ikään kuin älykkäänä tasauspyörästölukkona, joka tekee muutakin kuin estää yksittäistä pyö-

rää luistamasta: se optimoi lisäksi jokaisen pyörän alustakosketuksen voimansiirtoa säätämällä, jolloin koneen eteneminen on vaivattomampaa.

UUDEN HAKKUUKONEEN HUIMAA työkapasiteettia selittää myös uusi 3-pumpuinen hydraulikka, joka on jaettu kahteen erilliseen, eripainaiseen piiriin. Järjestelmän teho säätyy dieselmoottorin mukaan, ja sen hydraulikapasiteetti on 736 l/min. Tämän ansiosta kuljettaja voi suorittaa yhtä aikaa useita nosturi- ja hakkuulaitetoimintoja täydellä teholla, eli samaan aikaan voidaan esimerkiksi kääntää nosturia, syöttää puuta ja siirtää konetta.

Huollon ja kunnossapidon osalta Komatsu 931XC:ssä on useita älykkäitä ratkaisuja, joiden avulla työpäivästä tulee helpompi, mukavampi ja tuottavampi. Kaikki huoltopisteet on sijoitettu siten, että koneen kunnossapitoon menee mahdollisimman vähän aikaa. Päivittäiset tarkastukset voidaan suorittaa helposti ja tehokkaasti koteloida avaamatta, ja päivittäiset käsittelypisteet on koottu ryhmiksi.



Kaksoiskeinunta perustuu jäykkään keskiniveleen ja keinuakseliin sekä keinuakseliin asennettuun teliin. Menetelmän ansiosta kone etenee jyrkässä maastossa ja pehmeillä, huonosti kantavilla alustoilla erittäin hyvin.

KOMATSU C123

Varma ja kannattava

Tuottavuus, laatu ja toimintavarmuus ovat yleishakkuulaite **Komatsu C123:n** perusominaisuuksia. Siksi se on luotettava valinta, joka ei jätä pulaan.

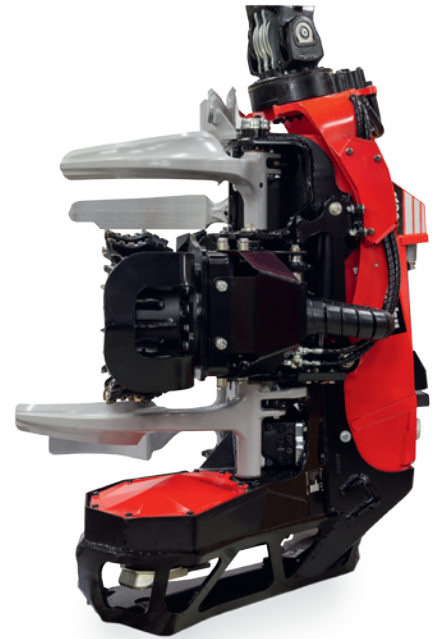
HAKKUULAITTEEN HYVÄ TUOTTAVUUS

on pitkälti syöttöpyörien muotoiluun ansiota. Ne keskittävät rungon ja pitävät syötön tehokkaana samalla kun polttoainetta säästyy, koska puristuspaine voidaan pitää alhaisena. Syöttöpyörien muotoilu luo myös edellytykset tarkalle ja luotettavalle pituus- ja läpimittamittaukselle. Hakkuulaitteen valetut karsintaterät ovat erittäin kestävä.

Komatsu C123:n tehokkuus perustuu myös Constant Cut -sahayksikköön, joka pitää katkaisunopeuden oikeana koko katkaisusyklin ajan. Sen ansiosta ketju ei pyöri ylikierroksilla koskaan, mikä parantaa tuottavuutta ja vähentää ketjuluotien ja katkaisusäröjen vaaraa. Lisävarusteena saatavana on uusi suurempi, tehokkaampi ja entistä varmempi joukkokäsittelylaitteisto.

Vankka runkorakenne ja normaalia

suurempi kallistuskulma mahdollistavat C123:lle hyvän tuottavuuden myös pitkillä ulottumilla ja jyrkässä maastossa.



Highlights

KOMATSU C123

VALETUT KARSINTATERÄT ovat entistä kestävämmät

VAHVA JA KESTÄVÄ RUNKORAKENNE

SUURI VETOVOIMA kolmen syöttöpyörän ansiosta

NELJÄ LIIKKUVAA KARSINTATERÄÄ

NORMAALIA SUUREMPI KALLISTUSKULMA

TARKKA PITUUSMITTAUS

ERITTÄIN HYVÄ RUNGONPITO

SAHAYKSIKKÖ CONSTANT CUT

ECO-GLS-VOITELUJÄRJESTELMÄ lisävarusteena

JOUKKOKÄSITTELYLAITTEISTO lisävarusteena

HELPPOPÄÄSYISET huoltopisteet

Constant Cut nostaa uudelle tasolle

NOPEAMPI KATKAISU, parempi toimintavarmuus ja pienempi ketjuluotien ja katkaisusäröjen vaara. Constant Cut -sahayksikkö nostaa Komatsu taas uudelle tasolle.

Constant Cut pitää ketjun katkaisunopeuden tasaisempana säätämällä laipansyöttöpainetta koko katkaisun ajan. Jos ketjun nopeus on liian suuri ennen katkaisun alkamista, ylikierrosvaara lisää ketjuluotien mahdollisuutta merkittävästi. Constant Cut -sahayk-

sikkö eliminoi tämän tilanteen pyrkien pitämään katkaisunopeuden tasaisesti optimaalisessa 40 metrin sekuntinopeudessa koko katkaisusyklin ajan.

Tasaisempana pysyvä katkaisunopeus on saatu aikaan siirtämällä katkaisuvaihetta ohjaava ja säätävä hydraulilikka venttiilipaketista saha-moottoriin. Muutos myös vähentää ja yksinkertaistaa venttiilipaketin kunnossapitoa ja pidentää hydraulikomponenttien käyttöikä.

Uusi joukkokäsittelylaitteisto

KOMATSUN HAKKUULAITTEISIIN C123, C144 ja C93 on nyt saatavana uusi joukkokäsittelylaitteisto. Se on entistä tehokkaampi ja luotettavampi.

Uusi joukkokäsittelylaitteisto on edeltäjänsä suurempi. Se voi ottaa leukojensa väliin 25 prosenttia enemmän puita. Suuremmasta koostaan huolimatta laitteisto on entistä keveämpi.

Uudessa laitteistossa on valettu rakenne, kestävyttä parantava suojattu venttiili sekä ääntä vaimentavat levyt, joiden ansiosta joukkokäsittely tapahtuu nyt hiljaisemmin.

KOMATSU S82

Uusi supertuottava hakkuulaite

UUTUUS!



Kevyt, kätevä ja vahva – sekä äärimmäisen tehokas. Sellainen on uusi kaksipyöräinen hakkuulaite **Komatsu S82**. Ominaisuuksiensa ansiosta hakkuulaite on erittäin tuottava tiheissä leimikoissa tehtävissä raskaissa harvennuksissa.

KOMATSU S82 selviää myös kaikkein vaikeaokeaisimmista leimikoista. Kaksipyöräisen syötön ansiosta rungot pääsevät kääntymään hakkuulaitteessa myös silloin, kun ne ovat haaraisia tai hyvin käyriä.

Tärkeä toiminto on myös Flex Friction Control, joka saa aikaan laadukkaan karsinnan ja syöttövoiman käytön energia- tehokkaasti. Flex Friction Control määrittää rungon asennon suhteessa hakkuulaitteen runkoon ja ohjaa terien painetta sen mukaan. Yläterään sijoitettu anturi ohjaa karsintaterien puristuspainetta niin, että kitka rungon ja hakkuulaitteen välillä muodostuu mahdollisimman pieneksi. MaxiXplorer antaa kuljettajalle mahdollisuuden säätää rungon asentoa syöttöradalla puulajin ja läpimitan mukaan. Runko kulkee kevyesti hakkuulaitteen läpi ja puristuu hallitusti laitteen runkoa vasten. Pienempi kitka antaa karsintaan enemmän voimaa vähemmällä energiamäärällä. Hakkuulaitteen mittaus- tarkkuus on hyvä.

KOMATSU S82:SSA on myös Constant Cut -sahyksikkö, joka pitää katkaisunopeuden optimaalisessa 40 metrin sekuntinopeudessa koko katkaisusyklin ajan. Se lisää tuottavuutta ja vähentää ketjuluotien ja katkaisusäröjen vaaran minimiin. Komatsu S82:een voidaan asentaa myös joukkokäsittelylaitteisto, joka parantaa hakkuulait-

teen tuotantokapasiteettia lisää. Turhien vuotojen ja käyttökatkosten minimoimiseksi hakkuulaitteessa on ORFS-liittimet.

Odottamattomia käyttökatkoksia vähentävät myös harkittu letkunveto, hakkuulaitteen hyvä suojaus ja laitteen helppo huollettavuus. Hakkuulaitteeseen voidaan asentaa myös joko manuaalinen tai automaattinen ketjunkiristys, lisämittauspiste mittaustarkkuuden parantamiseksi sekä erilaisia syöttöpyöriä.

Tämän kaiken tuloksena Komatsu S82 on hakkuulaite, joka syöttää ja katkaisee nopeasti, toimii luotettavasti ja vaatii vähemmän huoltoa.



Highlights **KOMATSU S82**

KAKSIPYÖRÄINEN SYÖTTÖ optimoi tuottavuuden

TEHOKAS JOUKKOKÄSITTELYLAITTEISTO lisävarusteena

HELPPO HUOLTA ja pitää kunnossa

HARKITTU LETKUNVETO vähentää tuotantoseisokkeja

VANKKA RAKENNE, runko erikoislujaa terästä

FLEX FRICTION CONTROL määrittää rungon asennon suhteessa hakkuulaitteen runkoon ja ohjaa terien painetta sen mukaan

MANUAALINEN TAI AUTOMAATTINEN KETJUNKIRISTYS lisävarusteena

CONSTANT CUT pitää ketjunopeuden oikeana koko katkaisusyklin ajan

SYÖTTÖPYÖRÄVAIHTOEHDOT antavat lisää mahdollisuuksia

YLIMÄÄRÄINEN TARKKUUTTA LISÄÄVÄ MITTAUSPISTE lisävarusteena

ORFS-LIITTIMET vähentävät vuotoja ja käyttökatkoksia

Kannattavuus luodaan yhdessä

Paras tapa helpottaa koneen omistamiseen ja käyttämiseen liittyvää arkipäivää ja taata suurempi tuotanto alhaisemmin kustannuksin on hallita metsäkoneen omistamisen kokonaiskustannusta. Osaaminen, tieto ja oikea ajattelutapa voivat lisätä tehokkuutta ja antaa varmuutta merkittävällä tavalla.

Customer Care on tapa, jolla autamme tekemään päivittäisestä työstä niin turvallista, ongelmattonta ja kannattavaa kuin mahdollista, missä sitten ikinä toimitaankin. Se kattaa tuotteet ja palvelut, jotka tarjoavat parhaat edellytykset menestyvälle työskentelylle.



ProSelect

Kattaa tarkoin valitut varaosat, lisävarusteet, kulutustuotteet sekä asusteet ja tarvikkeet. Lisävarusteita ovat esimerkiksi kauhat ja kuormaimet, varaosia laipat, ketjut ja letkut samoin kuin kulutustuotteisiin kuuluvat voiteluaineet ja suodattimet. Valikoima on asiantuntijoiden kokoama, ja siksi vastaamme sen laadusta, toimivuudesta ja pitkästä käyttöiästä.

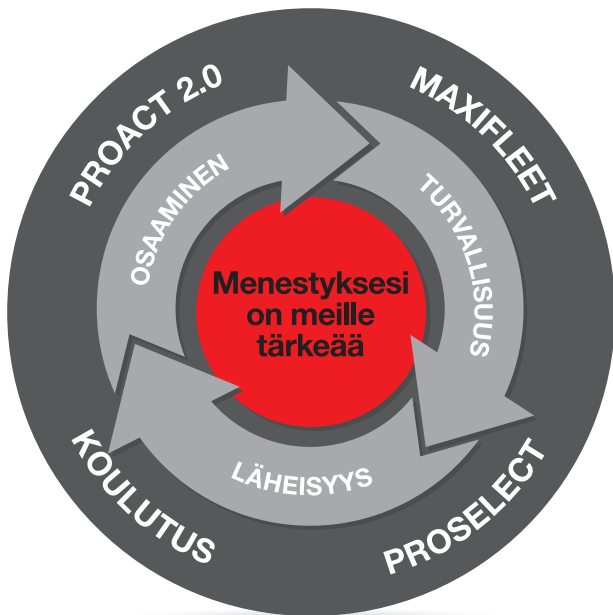
ProSelectin avulla voit varmistaa, että kone toimii koko ajan optimaalisella tavalla. Se pidentää koneen käyttöikä ja pitää tuotantokyvyn odotetulla tasolla. Lisäksi osien asentaminen on yksinkertaista ja sujuvaa, osat todella sopivat paikoilleen ja sisältävät kaiken tarvittavan

ProAct 2.0

ProAct 2.0:n neljä osaa, **tarkastus, kunnossapito, koulutus ja seuranta**, tekee koneen omistamisesta yksinkertaisempaa, turvallisempaa ja kannattavampaa.

Tarkastus seuraa koneen kuntoa ja auttaa meitä määrittämään huoltovälit niin, että koneen koko kapasiteetti on jatkuvasti käytössä.

Kunnossapito on ennalta ehkäisevää huoltoa ja tukea, joka mukautetaan koneen omistajan omaan tilanteeseensa. Koulutuksen avulla koneen omistajan ja Komatsun asiantuntijoiden osaaminen saadaan samalle tasolle. Koneen, tietokoneen tai suoraan älypuhelimien avulla suoritettava seuranta pitää koneen avainluvut hallinnassa.



MENESTYKSESI ON MEILLE TÄRKEÄÄ

Jotta Komatsu-koneen omistaminen olisi kokonaisuutena mahdollisimman kannattavaa, olemme kehittäneet palveluita, jotka auttavat optimoimaan koneen TK:n. Kustannusten parempi ennustettavuus tuo turvallisuutta omistamiseen.

TURVALLISUUS, LÄHEISYYS JA OSAAMINEN

Koneenomistaja saa nykYTEKNIKAN avulla koneesta ja tuotannosta paljon tietoa. Läheinen yhteistyö kanssamme, yhteisen osaamisemme ja kokemuspohjamme sekä ennalta ehkäisevä toimintatapa ovat asioita, joiden avulla koneen omistaminen on kestävää pitkällä aikavälillä.

PROSELECT, KOULUTUS, PROACT 2.0, MAXIFLEET

Komatsu Forestin palvelut on suunniteltu helpottamaan jokapäiväistä työskentelyä. MaxiFleet on työkalu kone- ja tuotantotietojen esittämiseen ja analysointiin, ProAct 2.0 tehostaa kunnossapitoa, ProSelect takaa varaosien ja tarvikkeiden laadun ja koulutus lisää käyttäjien asiantuntemusta.

KUN VALITSET KOMATSUN, olet aina hyvässä käsissä. Panostamme kehittämiseen, huoltoihin, tukeen, logistiikkaan ja uutta luoviin palveluihin, jotta Komatsu-koneen omistaminen olisi turvallista ja kannattavaa. Customer Care on meidän termimme lähellä olemiselle, osaamiselle ja turvallisuudelle: olemme aina käytettävissä mahdollisimman ongelmattoman ja kannattavan arkipäivän luomiseksi.

Nykyaikaisessa metsätaloudessa ei enää riitä, että omistaa huipputuottavan metsäkoneen – koneeseen liittyvät oheistekijät vaikuttavat toiminnan menestyvyyteen vähintään yhtä paljon. Näitä tekijöitä ovat

tietenkin huollon ja varaosien saatavuus, tuotosseuranta ja erilaiset työmenetelmät. Kyse on pohjimmiltaan pitkällä aikavälillä onnistuneen omistamisen varmistamisesta koneen koko käyttöäiksi.

Konkreettisesti se voi tarkoittaa panostamista ennalta ehkäisevään huoltoon ja kunnossapitoon tai oikeiden varaosien ja kulutustarvikkeiden hankkimista odottamattomien käyttökatkosten välttämiseksi. Kaikki tähtää koneen teknisen käyttöasteen pitämiseen korkeana. Myös oikeiden asetusten varmistaminen voi olla kannattavuutta parantava tekijä. Pienillä säädöillä, esimerkiksi sahausnopeuden tai nosturin

nopeuden hienosäädöllä, voi olla suuri vaikutus sekä tuottavuuteen että kokonaiskustannuksiin. Myös menetelmäkoulutus voi parantaa mahdollisuuksia hieman suuremman puumäärän tekemiseen jokaisen työtunnin aikana.

MaxiXplorer kerää koko ajan tietoa sekä koneesta että tuotannosta, ja nämä tiedot muodostavat arvokkaan pohjan turvallisuudelle, tehokkaalle ja pitkällä aikavälillä kestäväälle omistamiselle. MaxiFleetin, ProAct 2.0:n ja ProSelectin kaltaiset palvelut auttavat pitämään kokonaisuuden hallinnassa, ja koulutus voi varmistaa koneen kannattavuuden pitkällä aikavälillä.

MaxiFleet

MaxiFleet on työkalu konetietojen visualisointiin ja automaattiseen tietojenkeruuseen. Sen avulla koneenomistajan ja kuljettajan on helppo tarkastella tietoja tuotosseurannasta, koneen käytöstä, polttoainekulutuksesta ja monista muista avaintoiminnoista.

Internet-pohjainen fleet management -järjestelmä antaa aivan uusia mahdollisuuksia kaluston koordinoituihin ja optimointiin paikantamisen, tilanteen tarkastamisen ja tuotos- ja konetietojen seurannan kautta. MaxiFleetiä voi käyttää järjestelmään liitetyn älypuhelimien, tabletin tai tietokoneen kautta.

Koulutus

Uuden koneen hankkiminen vaatii aina peruskoulutuksen, joka luo vakaan pohjan koneen hyödyntämiselle tulevassa käytössä. Se antaa tietoa koneen rakenteesta ja toiminnoista, ohjausjärjestelmästä, kunnossapidosta jne.

Komatsu Forest tarjoaa myös räätälöityä lisäkoulutusta, jonka avulla koneen käyttö voidaan optimoida yrityksen tarpeiden mukaiseksi.





Hyödynnä koneesi optimaalisesti

Miksi koneenomistajan kannattaa käyttää **ProSelect-tuotteistoa**? Vastaus on yksinkertainen. Kun annat asiantuntijoiden valita oikeat lisävarusteet, varaosat ja kulutustuotteet, Komatsu-koneesi pysyy Komatsuna. Silloin voit luottaa siihen, että saat koneestasi irti kaiken.

Lyhyesti sanottuna **PROSELECT**

PROSELECT sisältää tarkoin valittuja tuotteita, jotka täyttävät Komatsu Forestin korkeat laatuvaatimukset. Valikoima sisältää Komatsu-koneellesi suunniteltuja alkuperäisvaraosia, lisävarusteita ja kulutustuotteita sekä työ- ja vapaa-ajanasusteita, käteviä tarvikkeita ja profiilivaatteita uuden sukupolven metsäkoneenkuljettajille.

KAIKKIA TUOTTEITA voi tilata lähimmästä huoltokorjaamosta.

VARAOSIEN, LISÄVARUSTEIDEN JA KULUTUSTUOTTEIDEN HANKINNASSA

on kyse paljon muustakin kuin hintojen vertailusta. ProSelect on tuotevalikoima, joka on kehitetty auttamaan oikeiden valintojen tekemisessä. Se sisältää tarkoin valittuja varaosia, lisävarusteita ja kulutustuotteita, jotka täyttävät Komatsu Forestin korkeat laatuvaatimukset.

Oikea laatu, optimaalinen toimivuus ja mahdollisimman pitkä käyttöikä ovat ominaisuuksia, jotka loppukädessä johtavat teknisen käyttöasteen nousemiseen ja mahdollisimman hyvään kokonaistalouteen koneen koko elinkaaren aikana.

Suunnitteluvaiheessa koneen kaikki osat kehitetään, valitaan ja mitoitetaan niin, että kone toimii kokonaisuutena ja mahdolli-

simman hyvin. Kun koneeseen tarvitaan uusi lisävaruste tai jokin osa on vaihdettava, oikean vaihtoehdon valitseminen on tärkeää, jotta koneen tuotantokyky säilyisi odotetulla tasolla. ProSelect takaa parhaan laadun ja toimivuuden hintaan suhteutettuna. Lisäksi koneen jälleenmyyntihinta pysyy korkeampana.

PROSELECT-TUOTTEISTO varmistaa myös sen, että osien asentaminen on yksinkertaista ja sujuvaa ja että osat todella sopivat paikoilleen ja sisältävät kaiken tarvittavan. Näillä seikoilla on suuri merkitys, kun kone on saatava takaisin tuotantoon – kukaan ei halua seisottaa sitä yhtään pidempään kuin on pakko.

MAXIFLEET

jatkaa kehittymistä...

MaxiFleet kehitty koko ajan käyttäjien läheisen yhteistyön avulla. Tällä hetkellä uutta ovat paremmat mahdollisuudet koneen analysointiin sekä ulkoasu, jonka avulla ohjelman käyttäminen on entistä helpompaa.

MAXIFLEET ON MAAILMAN ENSIMMÄINEN Internet-pohjainen fleet management -järjestelmä metsäkoneille. Se mahdollistaa kaiken sen kone- ja tuotostiedon etsimisen, kokoamisen ja esittämisen, jota koneiden tehokas MaxiExplorer-informaatiolähde tuottaa. Se avulla voidaan seurata tarkasti ohjaamon sisäisten ja ulkopuolisten komponenttien kuntoa, jolloin työ sujuu helpommin, mukavammin ja miellyttävämmiin. MaxiFleetiä on helppo käyttää tietokoneelta, tabletilta tai älypuhelimista, ja siksi koneet ovat aina lähellä, ajasta ja paikasta riippumatta.

MaxiFleet on dynaaminen järjestelmä, joka kehitty koko ajan, sillä uusia toimintoja ja parannuksia valmistuu jatkuvasti läheisessä yhteistyössä käyttäjien kanssa. Uudet päivitykset, toiminnot ja versiot ovat käyttäjien saatavilla aina automaattisesti, ilman lisäkustannuksia.

Uudet toiminnot antavat käyttäjän analysoida konetta perusteellisesti, ja käytettävissä on nyt syventävät analyysit esimerkiksi tuotos- ja käytönseurannasta, moottorista, akusta, hakkuulaitteesta ja vaa'asta. Kaikki analyysit voidaan suodattaa ajanjakson, kuljettajan ja työkohteen mukaan. MaxiFleet voi antaa nyt myös varoituksia avainlukujen perusteella, mikäli kone ei toimi optimaalisesti.

Uutena ominaisuutena syventäviin analyysi-toimintoihin pääsee nyt yhteenvetosivulta. Myös mahdolliset koneesta annetut varoitukset näkyvät sivulla kuvailevana tekstinä. Varoituksia voidaan antaa esimerkiksi silloin, kun vaatimus mittauksista ei täyty tai jos joutokäyntiajan osuus on liian suuri.

Myös virstanpylväät näkyvät syventävässä koneanalyysissä. Virstanpylväällä merkitään koneen elinkaaren suuret tapahtumat, esimerkiksi huollot ja vaikkapa kuljettajakoulutus tai hakkuulaitteen vaihto. Niiden avulla on helpompi seurata muutoksen vaikutusta koneen suorituskykyyn.

Hallintasivujen rakenne on muuttunut, ja nyt esimerkiksi osoitteen ja puhelinnumeron kaltaisten yritysasetusten päivittäminen, uusien kohteiden luominen, käyttäjien lisääminen ja poistaminen, käyttäjätietojen päivittäminen sekä käyttöoikeuksien käsitteleminen on entistä helpompaa.

MAXI-FLEETIN UUTUUKSIA

Tiesitkö, että:

- MaxiFleetistä on kolme toimintoiltaan erilaista pakettia – Base, Advanced ja Advanced Plus.
- MaxiFleet mahdollistaa etäyhteyden luomisen. Sen avulla huoltoteknikko voi esimerkiksi kouluttaa kuljettajaa, määrittää vikoja, tehdä asetuksia ja päivittää ohjelmia.
- MaxiFleet on esitelty Ruotsissa, Norjassa, Suomessa, Venäjällä, Saksassa, Ranskassa, Hollannissa, Englannissa, Australiassa ja Brasiiliassa.
- MaxiFleet on käytettävissä minkä tahansa Internetiin yhdistetyn tietokoneen, tabletin tai älypuhelimien kautta.
- MaxiFleetistä on useita ohjeideoita, jotka löydät osoitteesta komatsuforest.com.



Heikki Vilppo 42 työvuoden jälkeen: HIENO REISSU

Valmet oli 1970-luvun Suomessa kovassa kurssissa työmarkkinoilla. Heikki Vilppo valmistui teknillisestä oppilaitoksesta 1974 ja sai paikan Valmetin koelaitokselta, jossa eläkkeelle siirtynyt edeltäjä oli tehnyt yli 40-vuotisen uran. Heikillä ei ollut aavistustakaan, että työsopimusta kirjoittaessaan hän sinetöi elämänsä kulkua vuosikymmeniksi eteenpäin.

ARKI KOELAITOKSELLE oli tarkkaa tutkimus- ja testityötä, niiltä ajoilta lienee tarttunut perinnöksi annos pedanttisuutta ja aitoa kiinnostusta järeisiin koneisiin ja niiden rakenteiden sisältämiin riskeihin. Koelaitoksen toimeksiannoissa metsäkoneet näyttelivät vain pientä osaa, valmistettiin samalla tehtaalla myös lentokoneita, metrovaunuja, vetureita ja trukkeja. Heikin tulevaisuuden kannalta oli ratkaisevaa, että metsäkoneet nähtiin jo tuolloin yhteisessä tulevaisuuden kasvualana.

Ajat Neuvostoliitossa olivat muutosten edessä, kun Heikki Vilppo lähti 80-luvun lopulla metsäkoneitten projektitehtäviin itäiseen naapuriin. Neuvostoajojen perintönä oli edelleen kesken useita yhteistyöhank-

keita, joiden tarkoituksena oli rakentaa naapurimaassa metsäkoneita suomalaista ja venäläistä teknologiaa hyödyntäen. Tarvittiin tarkkaa konstruktioitten tuntemista ja diplomaattista hankkeiden johtamista. Nämä taidot auttoivat Heikkiä onnistumaan heti ensimmäisessä, Pietarin lähellä käynnistetyssä Sofit-projektissa, jonka tuloksena saatiin lyhyessä ajassa aikaiseksi yli sata modernia hakkuu- ja ajokonetta.

KIELITAIIDON KARTTUUN kutsui oikea bisnes. Uumajan tehtaalla valmistetut Valmetit aloittivat Venäjän valloittamisen – eikä suinkaan Suomen rajojen tuntumasta – vaan jostain sieltä kaukaa idästä, siellä missä Siperia päättyy ja suuret tuntemat-

tomat metsät jatkuvat aina Habarovskiin saakka; niillä seuduilla asuu kansoja joiden olemassaolosta kukaan ei etukäteen osannut kertoa. Monen aikavyöhykkeen takana, kaukana kaikesta, Heikki Vilppo sai tulikasteensa punaisten koneiden kauppiana. Vaikka hän myöhemmin Komatsun aikana on tehnyt samaa työtä lähialueilla ja Baltiassa, ei se ole miestä sillä tavalla muokannut kuin Venäjä sen teki.

Heikki Vilppo: Venäjä yllättää aina. Minut se on yllättänyt vieraanvaraisuudellaan – tässä yksi tarina

– Taigan ja Tundran keskellä sijaitsee Jakutian (Sahan) tasavalta, jonka suurin luonnonriikkaus on timantit. 90-luvulla vauras tasavalta ryhtyi koneellistamaan metsätalouttaan. Minua lennätettiin kokonainen viikko metsäkoneitten asian-tuntijana tiettömien erämaitten yli kylästä



”

Aamun sarastaessa kerrottiin kuin sivumennen, että heidän puolestaan 50 koneen kauppa on nyt selvä.

Jakutiassa Lena joen jäätillä lähellä Lenskiä (kaupunki Jakutiassa), takana paikallinen kylä. K.oulutusmatka ison kaupan jälkeen



Ensimmäiset SOFIT-Harvesterit (koesarja tehty Tampereella noin 10 kpl) lähdössä Tampereelta kohti tuntematonta (Venäjälle). Suuri yhteistyöprojekti (venäläinen peruskone ja länsimainen (suomalainen) harvesteriosuus).

kylään. Siellä ei Suomesta eikä suomalaisista tiedetty muuta kuin että ovat kovia saunomaan. Siitä syystä ministeri oli pyytänyt kylän asukkaita rakentamaan saunan vierailun viimeisen illan kunniaksi. Sitä iltaa kannatti odottaa: Tuoreista hirsistä häthätää veistetyssä saunassa yli sadan asteen kuumuudessa pihka tippui katosta. Tunnelma oli korkealla. Ulkona paukkui 40 asteen pakkanen. Ainoastaan sankka höyrypilvi taigan yllä kieli, että jotain historiallista tässä syrjäisessä kylässä on tapahtumassa. Saunomisen jälkeen istuttiin päivällispöytään: ministerin ja minun lautasille oli katettu pyhän eläimen, karhun, parhaat palat. Muu väki aterioi arkisemmin. Tilaisuus jatkui pitkään.

Aamun sarastaessa kerrottiin kuin sivumennen, että heidän puolestaan 50 koneen kauppa on nyt selvä.

Lyhyt historiikki **KOMATSU FOREST**

1961 Valmet aloittaa metsäkoneiden suunnittelun. Umeå Mekaniska AB valmistaa ensimmäisen karsintakoneensa Uumajassa.

1979 Solmittiin Volvo BM Valmet -sopimus, joka oli siihen asti suurin teollinen sopimus Suomessa.

1994 Valmet siirtää "kumipyörätoimintonsa" Sisu-konserniin ja hieman tämän jälkeen kuvaan tuli omistajana Partek.

2004 Komatsu Ltd. ostaa Partek Forestin, yhtiön joka tuolloin valmisti Valmet-metsäkoneet.

1964 Valmet toimitti ensimmäisen kuormaajan Neuvostoliittoon, Valmetin edeltäjäyhtiö oli merkittävä sotakorvausten laitetoimittaja.

1979 Esiteltiin ensi kertaa Valmet-metsäkooneita neuvostomessuilla.

1981 Jatkettiin esittelyjä, vuorossa olivat harvesteri 448 ja kuormakone 886.

1984 Pitkien onnistuneiden testien jälkeen tuli jättitilaus idästä: yli 300 konetta.

1980-LUVUN lopulla käynnistettiin yhteistyöprojekti, nimeltään SOFIT, jossa yhdistettiin suomalaista metsäkoneiden teknologiaosaamista ja neuvostoliittolaista peruskonevalmistusta.

1991 Yhteistyöprojekti päättyi, ei kuitenkaan tuloksettomana; satakunta valmista konetta saatiin markkinoille.

1990-luvulla sortimentti-metodin suosio kasvoi Venäjällä, tehdasvalmisteisten koneiden toimitukset käynnistyivät.

Tänään Komatsu Forest on vahvasti edustettuna Venäjällä; konttorit Moskovassa ja Pietarissa sekä useita jälleenmyyjiä ympäri Venäjää.

Luottamus ja usko on tärkeää

Tabeel Trading hankki 18 kuukauden aikana 11 Komatsu Forest -koneita. Toimitusjohtaja Steve Witherow'n mukaan taustalla on vahvana tekijänä: luottamus.

ALUE (VIHREÄ KOLMIO) on kokenut laskukausia, mutta se on noussut itse hyvinvoivaksi vientimarkkina-alueeksi, joka kasvaa vahvasti pääasiassa kuume-eukalyptuksen ja osittain myös männyn tuotannon ansiosta.

– Puuteollisuus on kohdellut meitä erittäin hyvin, ja se on todennäköisesti ympäristöystävällisin toimiala, jonka parissa voimme koskaan työskennellä, Steve Witherow sanoo.

Steve Witherow johtaa menestyvää hakkuu-/haketus-/kuljetusyritystä, joka tekee paljon muutakin kuin ajaa koneita: ihmiset,

liikesuhteet ja luottamus ovat tärkeitä asioita. Yrityksen henkilövahvuus on tällä hetkellä 108 henkeä, ja siksi onkin pakko kysyä: kuinka pystyt pitämään kaiken hallinnassa? Vastaus on tyhjentävä:

– Osaavien työntekijöiden avulla. Tällaista yritystä ei voi pyörittää ilman osaavia työntekijöitä, ja siihen minä pääasiassa panostan. Kyse ei ole koneista, kyse on ihmisistä. Kaikki ovat yhtä tärkeitä, ja kaiken tärkein on perhe.

Siihen liittyy myös pitkäaikainen liikesuhteemme Komatsu Forestin kanssa.

Steve perusti menestyvän ja vakiintu-

neen yrityksensä äskettäin poisnukkuneen isänsä Johnin kanssa. Vuosi oli 1983, jolloin perhe siirtyi Mt Gambieriin raivaamaan laskiaisviikon keskiviikkona riehuneiden metsäpalojen aiheuttamaa tuhoa.

– Siitä kaikki lähti, Steve sanoo.

Kun raivaustyöt oli tehty, toiminta siirtyi viljelmille.

– Ensimmäisen hakkuukoneemme ostimme 1986. Se oli Steyrin hakkuulaitteella varustettu Kato-kaivinkone. Silloin koneelistaaminen oli vielä aivan lapsenkengissä. Tuotimme ainoastaan pitkää tukkia, ja Moreland Logging oli juuri alkanut käyttää ensimmäisiä ruotsalaisia koneitaan, Sumitomo-kaivinkoneeseen asennettua Valmet GP940:aa. Siitä kehitys pääsi vauhtiin, kun valmistajat alkoivat päästä lähemmäksi meidän toiveitamme – koneet olivat tuohon aikaan aika yksinkertaisia, Steve muistelee.

TABEELIN ENSIMMÄINEN KOMATSU

(Valmet) tuli 1988, ja se oli kuormatraktori Valmet 892. Siitä alkoi Komatsu Forestin menestys Australiassa.

– Tapasimme silloin myös Brenton Yonin, ja kaikki lähti vain rullaamaan. Meillä on ollut melkein kaikki yrityksen valmistamat konemallit. Yksiotteisista hakkuukoneista kaksiotteisien kautta kuormatraktoreihin ja Timbcon kaatokasaajiin asti. Meillä on myös aika monta Peterson-konetta, joita myydään nykyään Komatsu Forest -merkillä Australiassa.

Steve kertoo, että koneet eivät olleet ainoa syy hankintoihin Komatsu Forestilta.

– Kyse on enemmänkin pitkäaikaisesta





Tabeel Tradingillä on myös muutama kone Petersonilta, jonka tuotteita myydään nykyään Komatsu Forestin merkin alla Australiassa.

liikesuhteesta, joka on toiminut molempien yritysten kannalta hyvin. Joskus heidän tuotteensa ei välttämättä ole paras, mutta yritys on todennäköisesti paras yhteistyökumppani meille.

Kysymykseen, onko jokin konemalli jäänyt erityisesti Steven mieleen, vastaus tulee heti:

– Yhdessä vaiheessa ostimme neljä mustaa 911-hakkuukonetta. Yhdellä niistä hoidin kaksi toimeksiantoa... joista toinen kesti yli 10 vuotta! Myimme ja ostimme takaisin kyseisen koneen kaksi kertaa. Se on meillä vieläkin. Se on siis todellinen klassikko, sanoo Steve.

Steve sanoo myös, että Komatsu Forestin neuvonta- ja tukipalvelu on ainutlaatuista.

– Jos jokin kone aiheuttaa ongelmia, he ottavat asian työn alle ja ratkaisevat sen. Komatsu ei ole yritys, joka myy koneen ja

jättää sitten asiakkaan yksin ongelmien keskelle. Se tarjoaa tukea tuotteilleen. Se on tiimi, joka toimii tehokkaasti kaikissa portaisissa. Kyllä, Komatsu Forest Australia on ollut erittäin hyvä yhteistyökumppani.

Steve haluaa mainita myös Komatsu Forestin huoltoteknikot.

– He ovat taustalla toimivia sankareita, jotka eivät juurikaan saa näkyvyyttä. Nykypäivän koneet ovat teknisesti erittäin vaativia, ja korjaamiseen todella tarvitaan asiantuntijaa. Siten myös heillä on erittäin suuri merkitys, kun teemme päätöksiä konehankinnoissa. Tutkimme mitä kukakin tekee, kuka vastaa tuesta, mistä varaosat tulevat. Ne ovat tekijöitä, joiden arviointi auttaa tekemään päätöksen... ja niissä Komatsu Forest on ollut hyvä.

Steven ostoslista **KOMATSU FOREST**

Steven ostoslista Komatsu Forestilla näyttää tältä:

4 X 895

1 X 931.1

1 X 931

1 X 951

1 X S132

1 X S92

1 X 5000 PETERSON

1 X 6800 PETERSON

1 X 6910 PETERSON

1 X PC220LC-8

TULEVAISUUDEN KUORMATRAKTORI

Komatsu 875 on aivan uusi kuormatraktori omassa luokassaan. Sen 16 tonnin kuormakapasiteetille mitoitettu alusta, voimansiirtolaitteisto ja kuormain nostavat tuottavuuden aivan uudelle tasolle.



Highlights **KOMATSU 875**

SUURET KUORMAT 16 tonnin kuormakapasiteetin ansiosta

VOIMAKAS KUORMAIN nostaa ja kääntää tehokkaasti

SUURI ULOTTUMA 8,5 m yhdellä teleskooppipuomilla

VAHVA VOIMANSIIRTOLAITTEISTO toimii tehokkaasti

UUSI TYYLIKÄS ja älykkäästi suunniteltu muotoilu

HELPPOHUOLTOINEN suurien luukkujen ja helppopääsyisten huoltopisteiden ansiosta.

JOUSTAVA KUORMATILA FlexGaten ja FlexBunkin avulla.

MUKAVA OHJAAMO tarjoaa hyvän näkyvyyden ja alhaisen äänitason.

OHJAAMOVAIMENNUS Komatsu Comfort Ride lisävarusteena

POLTTOAINETEHOKAS STAGE 4 -MOOTTORI

KOMATSU 875:N perustana on vahva ja kulutusta kestävä alusta, jonka pohja on kaareva. Comfort Bogie -telin ansiosta maavara on erinomainen, mikä takaa hyvän etenemiskyvyn ja vakauden.

Suuri kuormatila tarjoaa joustavuutta useiden vaihtoehtojen kautta. Siihen voidaan valita esimerkiksi FlexGate-puutaraverkko, joka myötäilee kuormainkosketuksessa ja antaa paremman näkyvyyden kuormatilaan. Myös säädettävien karikoin varustettu FlexBunk sopii Komatsu 875:een.

Tehokas työskentely edellyttää myös voimakasta, nopeaa ja näppärää kuormainta, jonka ulottuvuus on riittävä. Komatsu 875:n työhydrauliikka on reilusti mitoitettu, ja sen suuri kapasiteetti tuottaa vaikuttavan 145 kNm:n bruttonostovoiman. Uuden ja voimakkaan kuormaimen vääntömomentti on niin ikään vaikuttava, ja siksi kone soveltuu hyvin jyrkkään maastoon. Yhdellä teleskooppivarrella varustetun kuormainvaihtoehdon ulottuma on 8,5 metriä. Yksiteleskooppinen rakenne on selvästi kevyempi, jolloin kuorman painolle jää enemmän varaa.

Kuormaimessa on myös varmatoiminen pylväs- ja letkunvetoratkaisu, uusi pitkälle

ulottuva Combi-taittopuomi sekä suojattu letkunveto, jotka lisäävät yhdessä laitteiston helppohuoltoisuutta. Kuormatraktoriin voi valita myös luotettavan kuormainvaa'an.

Komatsu 875:ssä on tehokas voimansiirtolaitteisto, paljon moottoritehoa ja vahvasti vetovoimaa.

VOIMANSIIRTO tuottaa suuren vääntömomentin alhaisilla kierroksilla ja mukautuu automaattisesti kuormituksen vaihteluihin maaston, esteiden, kaltevuuden ja kuormaimen kuormien mukaan. Moottorin, voimansiirron ja ohjausjärjestelmän yhteistyö toimii optimaalisesti, ja siksi koneen etenevyys on ainutlaatuisen tehokasta.

Voimakas Stage 4 -moottori perustuu tehokkaaseen SCR-tekniikkaan, joka minimoi päästöt ja polttoainekulutuksen sekä antaa korkean suorituskyvyn. Moottorin voima tulee ruiskutus- ja pakokaasujen puhdistustekniikasta, joka täyttää uusimmat ympäristövaatimukset. Reilusti mitoitettu jäähdytysjärjestelmä varmistaa osaltaan kapasiteetin kaikissa tilanteissa.

Komatsu 875 on kaikilta osin uusi kuormatraktori, mutta sen tyylikäs muotoilu on



ensimmäinen asia, joka huomataan. Tyylikkyys ei kuitenkaan ole uuden muotoilun ainoa merkittävä asia. Se on suunniteltu niin, että siksi päivittäinen työskentely sujuu entistä helpommin. Kaikki suodattimet on koottu kätevästi sähkötoimisen konepeiton alle, joka toimii myös huoltotasona. Moottorin, tasauspyörästön ja vaihdelaatikon öljyntarkastuspisteet on myös sijoitettu strategisesti helppopääsyiseen paikkaan.

Kauaskantoiseen kestävyyyteen suunniteltu ohjaamoympäristö on myös tärkeä tekijä päivittäisen työtehon varmistamisessa. Uuden kuormatraktorin ohjaamo on tilava kaikissa suunnissa. Tilantuntu on ohjaamossa aivan todellinen. Myös näkyvyys

on hyvä sekä sivusuunnassa että ylöspäin, ja siksi kuormaimen käyttäminen sujuu yksinkertaisemmin ja rennommin. Kuljetajanistu on ergonominen ja erityisesti metsäkoneisiin kehitetty, ja ohjaamoon voi

luonnollisesti valita Komatsu Comfort Ride -ohjaamovaimennuksen. Näiden ja monien muiden mukavuutta lisäävien uusien ominaisuuksien ansiosta ohjaamo tarjoaa huippuluokan työympäristön.



1. Suodattimet on koottu helposti käsiteltävään paikkaan.
2. Nesteiden täyttäminen sujuu kätevästi.
3. Konepeitto avataan sähköisesti, ja konepeiton suojuus liikkuu mukana.
4. Tärkeimpien öljyntarkastuspisteiden mittatikut on sijoitettu helppopääsyisiin kohtiin.
5. Uusi helposti käsiteltävä säiliö.
6. Automaattinen keskusvoitelu.
7. Jäähdyttimen puhdistaminen tapahtuu helposti.
8. Tehokkaan sijoittelun ansiosta konepeiton alla näyttää tyylikkäältä ja siistiltä.

JOUSTAVA VOITTOKONE

UUTUUS!

Uusi Komatsu 855 on yleiskuormatraktori numero yksi. Se tuottaa kannattavuutta kaikissa olosuhteissa. Senhän näkee jo päältäkin.



Highlights **KOMATSU 855**

UUSI KUORMAIN uudella Combi-taittopuomilla

TYÖHYDRAULIIKAN KAPASITEETTI on suuri

UUSI TYYLIKÄS ja älykkäästi suunniteltu muotoilu

HELPPOHUOLTOINEN suurien luukkujen ja helppopääsyisten huoltopisteiden ansiosta.

SUURI JA JOUSTAVA kuormatila

MUKAVA OHJAAMO tarjoaa hyvän näkyvyyden ja alhaisen äänitason.

COMFORT RIDE -ohjaamovaimennus lisävarusteena

MOOTTORI täyttää ympäristövaatimukset

PROTEC SCALE, kompakti kuormainvaaka, jossa on suojattu letkunveto (lisävarusteena Euroopassa)

MAXIPLORER-ohjausjärjestelmä, jossa lisävarusteena tuotos- ja käyttöseuranta

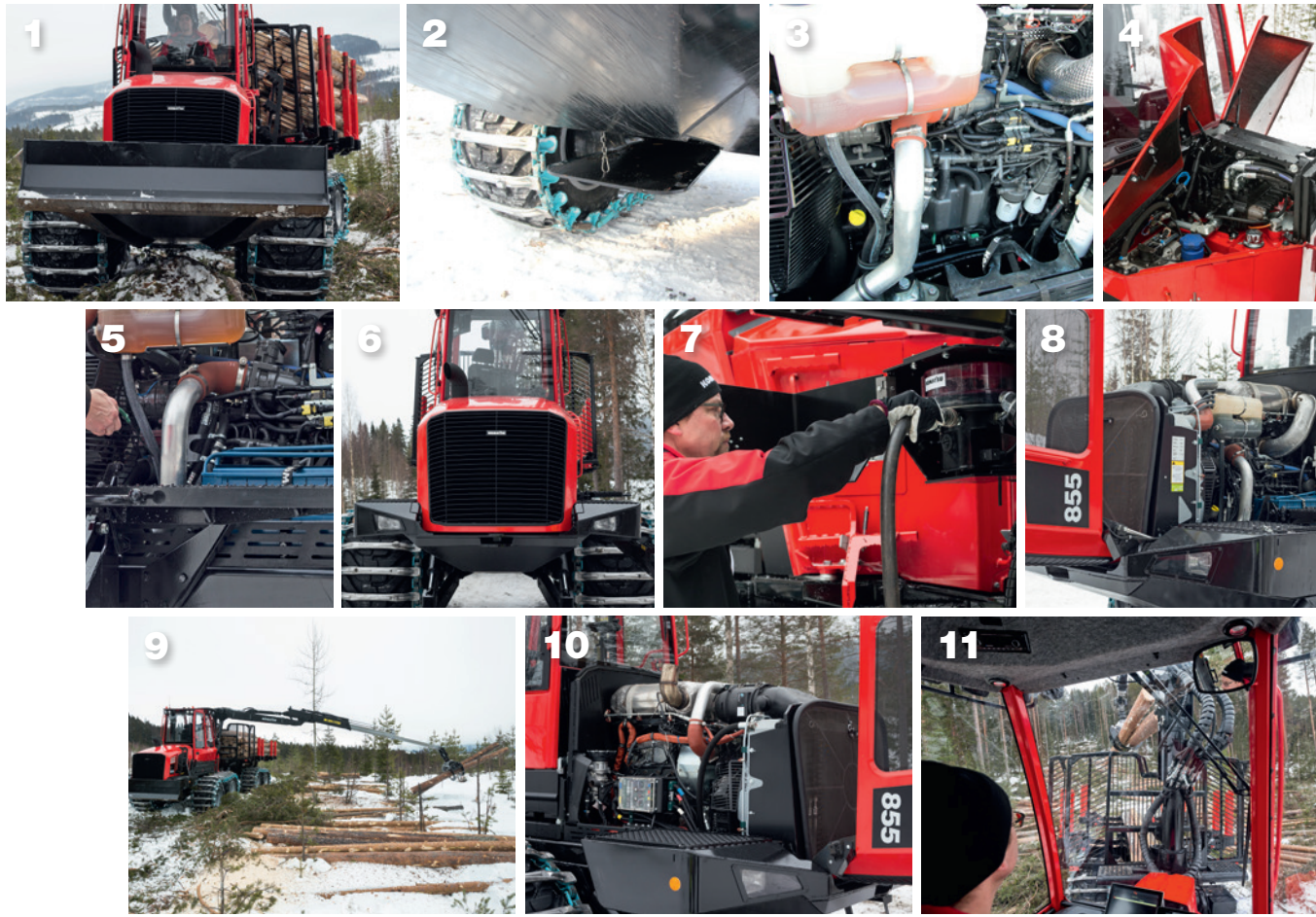
KOMATSU 855:SSÄ ON paljon uutta, mutta ensimmäiseksi huomaa sen uuden tyylikkään ja älykkäästi suunnitellun muotoilun, jonka ansiosta kuormatraktori on entistä helpompi kumppani päivittäisissä töissä. Rutiinitoimenpiteet sujuvat nyt erittäin yksinkertaisesti ja nopeasti. Uudet huoltoluukut ovat tilavia ja strategisesti sijoitettu, ja kaikki suodattimet on koottu kätevästi sähkötoimisen konepeiton alle, joka toimii myös huoltotasona. Moottorin, tasauspyörästön ja vaihdelaatikon öljyntarastuspisteet on myös sijoitettu strategisesti helppopääsyiseen paikkaan.

Komatsu 855:n uusi paino-optimoitu ja ketterä alusta ylittää esteet todella hyvin. Lisävarusteena kuormatraktoriin voidaan asentaa maasto-ominaisuuksia ja vakautta parantava Komatsu Comfort Bogie -teli

telinostimella. Kuormakapasiteetti on 14 tonnia, ja reilu kuormatila tarjoaa joustavuutta useiden vaihtoehtojen kautta. Siihen voidaan valita esimerkiksi FlexGate-puutaraverkko, joka antaa paremman näkyvyyden kuormatilaan. Myös säädettävän karikoin varustettu FlexBunk sopii Komatsu 855:een.

Voimakkaan Stage 4 -moottorin SCR-tekniikka ei kierrätä pakokaasuja taakaisin lainkaan, ja siksi moottori on erittäin tehokas samalla kun polttoainekulutus pysyy alhaisena. Moottorin voima tulee ruiskutus- ja pakokaasujen puhdistustekniikasta, joka täyttää uusimmat ympäristövaatimukset. Reilusti mitoitettu jäähdytysjärjestelmä varmistaa osaltaan kapasiteetin kaikissa tilanteissa.

Voimansiirto tuottaa suuren vääntömo-



mentin alhaisilla kierroksilla ja mukautuu automaattisesti kuormituksen vaihteluihin maaston, esteiden, kaltevuuden ja kuormaimen kuormien mukaan. Älykäs, suurella hydrostaattipumpulla toteutettu voimansiirtoratkaisu optimoi moottorin, voimansiirron ja ohjausjärjestelmän yhteistyön, ja siksi koneen etenevyys on ainutlaatuisen tehokasta.

Tehokas työskentely edellyttää myös voimakasta, nopeaa ja näppärää kuormainta, jonka ulottuvuus on riittävä. Suuren pumpun ja suuren venttiilin ansiosta työhydrauliikka on reilusti mitoitettu ja tarjoaa parhaat edellytykset hyvälle kuormaintyöskentelylle. 130 kNm:n bruttonostovoiman kuormaimessa on varmatoiminen pylvä- ja letkunvetoratkaisu, uusi pitkälle ulottuva Combi-taittopuomi sekä suojattu letkunveto, jotka lisäävät yhdessä laitteiston helppo-

huoltoisuutta. Lisäksi kuormatraktoriin voi valita luotettavan ProTec Scale -kuormainvaaran,

Kestävyyteen perustuva ohjaamoympäristö on myös tärkeä tekijä kuljettajien työtehon ylläpitämisessä. Ohjaamo on tilava kaikissa suunnissa, ja tilantuntu on todellinen. Näkyvyys on hyvä sekä sivusuunnassa että ylöspäin, ja siksi kuormaimen käyttäminen sujuu yksinkertaisemmin ja rennommin. Pakokaasut puhdistava katalysaattori mahtuu kokonaan kompaktin konepeiton alle, ja siksi näkyvyys eteenpäin on hyvä. Istuin on ergonominen ja kehitetty erityisesti metsäkoneita varten. Ohjaamossa on keskuslukitus, käynnistuspainike, Mediazone (mediakeskus) ja tehokas PC kosketusnäyttövaihtoehtolla. Lisävarusteena koneeseen voi valita Comfort Ride -ohjaamovaimennuksen uusilla sylintereillä.

1. Puskulevy, entistä kätevämpi uusi malli.
2. Huoltoluukut ovat entistä suuremmat ja helppopääsyisemmät.
3. Suodattimet ovat entistä helpommin käsiteltävissä.
4. Uusi säiliö takaa helpon huollettavuuden.
5. Öljymittatikut ovat entistä helppopääsyisemmät.
6. Jäähdytyn on suurempi ja tehokkaampi.
7. Automaattinen keskusvoitelu, nyt myös mahdolliselle kallistettavalle kuormaimelle.
8. Konepeitto on sähkötoiminen ja entistä tilavampi.
9. Nopean kuormaimen geometria on optimaalinen.
10. Tehokkaan moottorinsijoittelun ansiosta konepellin alla näyttää tyylikkäältä ja siistiltä.
11. Ohjaamo tarjoaa tilaa ja hyvän näkyvyyden.



Mahtoikohan korkeammilla voimilla olla sormensa pelissä... Tätä mieltii Ingvild Skeie upouuden **Komatsu 855.1**:n ohjaimissa Romeriken metsissä.

Jälleennäkeminen suosikkikoneen kanssa

SILLÄ MIKÄ MUU selittää sen, että Ingvildin nykyinen työnantaja, Holmgren AS, osoitti hänelle vuonna 2012 täsmälleen saman vanhan – mutta erinomaisen – Komatsu 840.3 -kuormatraktorin, jota hän oli käyttänyt vuosia aikaisemmin nuorena harjoittelijana Næss Skogsdriftillä?

– Jälleennäkeminen oli todellinen yllätys: ”minun kuormatraktorini”, näin monen vuoden jälkeen ja näin kaukana. Tykästyin tähän 840.3-koneeseen kovasti, Ingvild Skeie sanoo.

SELITYS on kuitenkin aika yksinkertainen. Holmgren osti juuri tämän kuormatraktorin käytettynä Næss Skogsdriftiltä. Yhteys koneen, harjoittelija Ingvild Skeien ja tämän myöhemmän työpaikan välillä on siis puhdas sattuma.

– Niin tai näin, nyt minulla on aivan upouusi Komatsu 855.1 eli juuri se kone, mitä olen toivonut. Olen kyllä kertonut varsin tehokkaasti, kuinka hyvä vanha kuormatraktorini oli, Ingvild Skeie nauraa.

Hän viihtyy miesvoittoisella alalla erittäin hyvin. Tulevaisuus näyttää valoisalta eikä

metsäalan ja kuljettajanammatin valinta kaduta.

– Minä olin neljästä työstä ainoa, joka suoritti opinnot loppuun ja pääsi metsäalalle harjoittelijaksi Saggrenda-koulusta sinä vuonna. Muut jättivät koulutuksen valitettavasti kesken. Perheelläni on vahvat perinteet metsäalalla, joten valintani oli helppo.

AMMATTI SOPII NAISILLE vähintään yhtä hyvin kuin miehille, ja työympäristö on ihan loistava, vinkkaa Ingvild Skeie kaikille nuorille naisille, jotka miettivät ammatinvalintaa.

Kuormatraktori on Ingvildin suosikkikone. Hänen mielestään hakkuukoneella työskentely voi käydä hieman yksitoikkoiseksi.

– Pidän kuormatraktorin tarjoamasta vaihtelusta työssä. 855.1 on juuri oikean kokoinen moniin tehtäviin. Se on hyvin vakaa uusien teliakseleiden ansiosta ja sen maasto-ominaisuudet ovat todella kehittyneet. Holmgren investoi lisäksi uuden suuren ohjaamon Comfort Ride -jousituksen. Työpäiväni sujui ihan mukavasti aikaisemminkin, mutta uusi 855.1 tekee siitä huippumukavan, Ingvild Skeie kertoo.

Ingvild Skeie tykästy nuorena harjoittelijana kovasti Komatsu 840.3 -kuormatraktoriin. Äskettäin käyttöön saatu upouusi Komatsu 855.1 ilahduttaa häntä aivan yhtä paljon.





Kova työ ja itsepäisyys kannattaa. Slawomir Sarneckin yrityksellä on nykyään kaksi hakkuukonetta ja kolme kuormatraktoria.

30 000 tunnin taistelu

Slawomir Sarnecki osti uuden 931:n ja 365-hakkuulaitteen vuonna 2010. Nyt hän, hakkuukone ja hakkuulaite ovat taistelleet yhdessä yli 30000 tuntia. Vaikuttava suoritus, lievästi sanottuna.

ZUL ON KÄSITE, jota Puolassa käytetään hakkuista puhuttaessa. Lyhenne tulee sanoista zaklad uslug lesnych, ”metsänhoitoyritys”. Puolan metsissä työskentelee paljon pieniä yrityksiä, ja osa näistä yrittäjistä on todellisia taistelijoita. Yksi menestyneimmistä taistelijoista on Slawomir Sarnecki.

Hän perusti metsäyrityksensä vuonna 1995 yhdessä neljän muun henkilön kanssa. Alussa käytettiin moottorisahoja ja hevosia, työtä tehtiin kotiseudulla Lounais-Puolassa, Sudeettien vuoristoalueella. Alueen maasto on haastavaa: jyrkkiä rinteitä, savista ja kivistä pohjaa ja valtavia puita, lähinnä kuusia ja mäntyjä. Nykyään yritys kaataa noin 10 000 kuutiometriä vuodessa.

Lisäksi tehdään maanmuokkausta ja istutusta koko toimialueen laajuudelta. Yrityksen suurin asiakas on sama kuin kaikilla puolaisilla metsäyrityksillä, eli Puolan valtio. Valtio omistaa Puolassa noin 83 % kaikista metsistä (vuotuinen hakkuumäärä on yli 28 miljoonaa kuutiometriä, puut ovat lähinnä mäntyä, mutta myös kuusta ja lehtipuuta).

KOVA TYÖ ja itsepäisyys kannattaa, Sarnecki tietää. Hänen yrityksellään on nykyään kaksi hakkuukonetta ja kolme kuormatraktoria. Yrityksen ensimmäinen hakkuukone oli ensimmäisiä koskaan valmistettuja Komatsu 931 -malleja. Se toimitettiin Sarneckille 2010 yhdessä 365-hakkuulaitteen kanssa. Tämä 931 on edelleen

yrityksen omistuksessa, ja tähän mennessä sille on kertynyt yli 30 000 käyttötuntia. Huiminta on kuitenkin, että koneessa on edelleen sama alkuperäinen hakkuulaite, jolla kaadettu nyt melkein 250 000 kuutiometriä puuta.

– Tein vuonna 2009 päätöksen hankkia Komatsu Forestin koneita, koska niillä on hyvä maine ja niiden hinta on kohtuullinen laatuun suhteutettuna. Työskentelemme pääasiassa vuoristoilla alueilla. Automaattinen ohjaamon oikaisu ja hyvä vakaus ovat sen vuoksi ihan välttämättömiä. Tuohon aikaan 365-hakkuulaite oli uusi malli, mikä hieman huolestutti meitä. Mutta kuten huomaat, se on ylittänyt kaikki odotukset, Sarnecki sanoo.

Laitteen vaikuttava käyttöikä ei luonnollisesti olisi mahdollinen ilman oikeaa kunnossapitoa.

– Säännöllinen voitelu, huolelliset tarkastukset ja ennalta ehkäisevä huolto ovat välttämättömiä näin pitkän ja ongelmattoman toiminnan kannalta, Sarnecki toteaa.



Aubertinin perheessä neljä polv

Nyt piipahdamme Ranskassa. Just Forest tapasi siellä Nicolas ja Mickael Aubertinin, jotka tekevät metsätöitä jo neljännessä polvessa. Kävimme myös Sylvasphère-yritystä pyörittävien Aurélie ja Thibault Delesallen luona.



Sylvasphèren strategia on innovatiivinen

SYLVASPHÈRE SAI ALKUNSA

helmikuussa 2012 Aurélie ja Thibault Delesallen ostettua Tarnissa hyvin tunnetun yrityksen nimeltä James Desaires. Thibault, joka on kokenut hakkuukoneen kuljettaja, jatkaa Jamesin perusajatusta: työkohteessa tarvitaan koko tuotantokapasiteetti.

Alussa koneina oli yksi Valmet 941 -hakkuukone, yksi Valmet 840.3 -kuormatraktori ja yksi juontotraktori. Jokaisessa

koneessa oli oma kuljettaja, ja työ perustui pääasiassa läheiseen yhteistyöhön yhden toimeksiantajan kanssa.

Thibault halusi kuitenkin laajentaa asiakaskuntaa samaa strategiaa käyttäen ja luoda uuden ja innovatiivisen asiakassuhteen. Kun hakkuukoneen vaihtaminen oli kesäkuussa 2014 ajankohtainen, yritys päätti ottaa uuteen, C144-hakkuulaitteella varustettuun Komatsu 931:seensä MaxiFleet-ohjelman

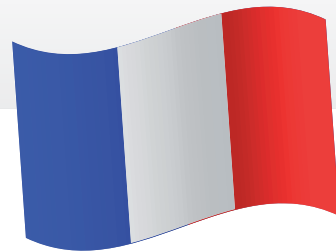
saman tien. Thibault pitää tärkeänä vaiheena asiakkaan ja toimittajan välisessä suhteessa sitä, että tuotantoa voi seurata reaaliajassa ja kuljetukset varastopaikalle voi suunnitella sen mukaan. Näin asiakkaalle saadaan tietoa käytettävissä olevasta varastosta suoraan työkohteesta.

– MaxiFleetin avulla voimme myös ratkaista pienimmätkin ongelmat heti, ja se näkyy meillä yli 90 prosentin käyttösuhte-

na hieman yli 3000 käyttötunnin jaksolla. Analysoimme myös tuotantokustannukset päivittäin, ja teemme korjaavia toimenpiteitä reaaliajassa, kertoo Thibault Delesalle.

Myös Aurélie on tullut nyt mukaan Sylvasphèren päivittäisiin hallintatehtäviin. Laskutus integroidaan suoraan koneen tuotantoon Excelin avulla, mikä on taas yksi MaxiFleetin mahdollistama toiminto, joka vapauttaa aikaa muihin tehtäviin.

Maaseuran metsätyöntekijöitä



AUBERTININ PERHEELLÄ

on pitkät perinteet metsätoista. Ja tässä tapauksessa pitkä on oikeasti pitkä. Kaikki alkoi Nicolasin ja Mickaelin isoisän isästä, joka kuljetti puita metsästä härkien avulla.

Isoisä Aubertin kehitti toimintaa ja siirtyi hevosiin ja muuleihin, ja hänen poikansa investoi omalla vuorollaan traktoriin, jossa oli vinssejä ja juontokoura. Nicolas ja Mickael työskentelivät muutaman vuoden isänsä kanssa, kunnes perustivat oman yrityksen, AUBERTIN Frèresin, vuonna 2004. Yritystä on kehitetty koko ajan, ja vuonna 2010 Nicolas päätti investoida ensimmäiseen 931:seen, johon valittiin 365-hakkuulaite. Vuonna 2014 hän vaihtoi sen C144-hakkuu-

laitteella varustettuun Komatsu 931.1:seen ja sai käyttöön entistä enemmän tehoa.

– Vaihtaminen 365-hakkuulaitteesta C144:ään merkitsi selvää kasvua tuottavuudessa. Myös sen mittaustarkkuus on mielestäni hyvä, ja pidän sen yksinkertaisesta rakenteesta. 931.1:n vakaus ja ympäri pyörivä ja automaattisesti oikaiseva ohjaamo takaavat puolestaan erinomaisen työmukavuuden ja mahdollistavat vaikeiden tilanteiden hallinnan, erityisesti jyrkässä maastossa.

Mickael seurasi esimerkkiä ja hankki Komatsu 855 -kuormatraktorin maaliskuussa 2013. Kehitys jatkuu, sillä yritykseen on palkattu uusi kuormatraktorinkuljettaja Rodrigue, ja marraskuussa hankittiin uusi

Komatsu 855.1 Comfort Ride -ohjaamovaimennuksella.

– Arvostan todella Komatsu 855.1:n vetovoimaa, hyvää näkyvyyttä, alhaista melutasoa ja ohjaamomukavuutta sekä helppokäyttöistä kuormainta, sanoo Mickael Aubertin.

VELJEKSET KÄIVÄT

vuonna 2015 Komatsun tehtaalla Ruotsissa, ja päätös punaisen koneen hankinnasta vahvistui silloin. He pääsivät tutustumaan asennuslinjoihin ja Komatsu-koneiden asennusvaiheen laatutarkastukseen.

Metsätyökärpänen on punaisittanut jo Nicolasin ja Mickaelin lapsiakkin, ja heistä tulee viiden sukupolven edustajia tälle jatkuvasti kehittyvälle alalle.

Työkohteiden suunnittelu koneen Maxi N -järjestelmään yhdistetyllä käsi-GPS:llä tarjoaa pian kuljettajille yhä suuremmat mahdollisuudet keskittyä työssään puhtaasti tuotantoon.

Yrityksen uusi Komatsu 855.1 toimitettiin äskettäin, ja siinä on luonnollisesti Maxi-Fleet ja Maxi N. Niiden avulla kuormatraktorin kuljettaja näkee työkohteen ja tavaralajit näytöltään ja voi seurata myös ajokkinsa reittiä. Sylvasphèren asiakkaat voivat vastaisuudessa seurata oman MaxiFleet-profiilinsa kautta tienvarsivarastoa tuotteittain ja suunnitella omat logistiikkakuljetuksensa sen mukaan.

Thibault ja Aurélie valitsivat kuormatraktoriinsa myös



Aurélie ja Thibault Delesallen Sylvasphère-yrityksessä on käytössä MaxiFleet, jota käytetään muun muassa asiakassuhteiden vahvistamiseen.

Comfort Ride -ohjaamovaimennuksen, koska he ovat aivan varmoja siitä, että mukava

työympäristö on edellytys henkilöstön kehittymiselle. Sylvasphère toivoo, että yrityksen

innovatiivisesta strategiasta on hyötyä sekä asiakkaille että itse yritykselle.

Komatsu Days | 2016



Toukokuun alun vilkas viikko kokosi Uumajan lähimetsiin yli 700 metsäkoneista kiinnostunutta alan ihmistä kaikkialta maailmasta. Paikan päällä esiteltiin kaksi upouutta kuormatraktoria, Komatsu 855 ja Komatsu 875, sekä uusi kahdeksanpyöräinen hakkuukone Komatsu 931XC. Myös ennalta ehkäisevään huoltoon ja kunnossapitoon liittyvät palvelut olivat esillä.

Vieraille oli tarjolla uusien koneiden työnäytöksiä, ProAct 2.0 -palvelukonseptin ja MaxiFleet-kalustonhallintajärjestelmän esittelyitä, testiajoa sekä asennuslinjaan tutustuminen tehtaalla.

**Haluatko nähdä lisää kuvia ja videoita
Komatsu Days -tapahtumasta?
www.komatsuforest.com/komatsudays**





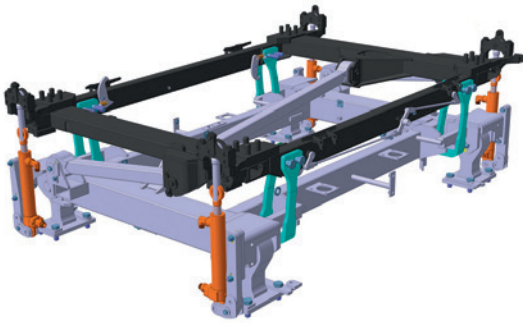
KOMATSU DAYS







Ohjaamovaimennus muuttaa kaiken



Trucking & Forest Products -yrityksen Bill Kirschner Jr. on tehnyt huiman loikan perinteisistä amerikkalaistyyppisistä metsäkoneista pitkälle kehittyneeseen tavaralajitekniikkaan. Hänen uusi Komatsu 855.1 -kuormatraktorinsa on Pohjois-Amerikan ensimmäinen Comfort Ride -ohjaamovaimennuksella varustettu kone.

BILL KIRSCHNER JR. oli tehnyt puutavaravaran juontokuljetuksia yli 25 vuoden ajan, kun hän viisi vuotta sitten siirtyi tavaralajihakkuuseen.

– Mielestäni viimeisin kone oli oikein hyvä, mutta kun kerroin sen kuljettajalle Larry Poquettelle, että olin tilannut uuden Komatsu 855.1:n, hän innostui heti googletamaan tietoa siitä. Hän kertoi minulle aivan innoissaan Comfort Ride -lisäominaisuudesta, Bill sanoo.

Larry Poquette on työskennellyt metsäalalla 47 vuotta. Hän on tunnettu ja arvostettu kuljettaja, joka on työskennellyt vuosien varrella monien valmistajien koneilla.

– Tämä Komatsu-kuormatraktori todella muuttaa koko homman, Larry sanoo. On aivan valtava ero siinä, miltä minusta tuntuu töistä kotiin tullessani. Olen paljon vähemmän rasittunut, eivätkä lihakset ole kipeinä, kuten muilla koneilla työskentelyn jälkeen. Olen täyttänyt 62 vuotta ja eläkkeelle jääminen alkaa hämmöttää. Tämä kone on kuitenkin saanut ajattelemaan, että kuinka kauan oikeastaan voisinkaan työskennellä.

– Ilman Comfort Ridea eläkkeelle jääminen olisi tullut ajankohtaiseksi paljon aikaisemmin. Kaikilla metsätöitä tekevilla on kipuja ja särkyä eri puolilla kehoa. Minulla on ollut ongelmia selän kanssa, ja joinakin päivänä se on ollut niin huonona, että töihin

lähteminen on tuntunut mahdottomalta. Tämä ratkaisu on aivan loistava kaikille, jotka työskentelevät kuormatraktorissa pitkiä aikoja, varsinkin, jos selkä aiheuttaa ongelmia. Kuormatraktorin tuottamaa liikettä voi verrata vesisängyn keinumiseen. Toiminto on tosiaan muuttanut kaiken. Komatsu on nyt todella oikeilla jäljillä, Larry lisää.

– Yritys teki tulosta ja voi hyvin jo aikaisemminkin, mutta on hämmästyttävää, kuinka paljon uudet koneet nostavat tuottavuutta. Nyt kun olen päässyt tähän tilanteeseen, en halua enää koskaan jättää siirtymistä uuteen tekniikkaan myöhemmäksi, sanoo Bill Kirschner Jr lopuksi.



Bill Kirschner Jr. ja Roland Machineryn myyjä Brad Jackson.



Larry Poquette uudessa Komatsu 855.1 -kuormatraktorissa, jossa on uusin versio Comfort Ride -ohjaamovaimennuksesta.



Vasemmalta Giulia Ligazzolo (Italia), Sarksna Guna (Latvia), Andrea Wieser ja Oskar Lanzinger, molemmat Italiasta.

IIHDON EM-KILPAILUT NORJASSA

Komatsu Forest toimi kohtauspaikkana lähes 1000 naiselle ja miehelle 21 maasta Norjan Holmenkollenilla, kun siellä järjestettiin metsäyöntekijöiden EM-maastohihtokilpailut (EFNS). Kolmipäiväisen kilpailun ohjelmassa oli sekä yksilö- että ampumahiihtolähtöjä niin perinteisellä kuin vapaalakini tyylillä. Maalissa odottava Komatsu 931, C144-hakkuulaitteella, herätti suurta kiinnostusta osanottajien keskuudessa.

– Haluamme olla siellä, missä metsäalan ihmiset ovat – niin metsässä, messuilla kuin vaikka hiihtokilpailuissakin, sanoo Komatsu Forest Norway AS:n myyntipäällikkö Erik Øverbø.

KÄYTETTYJÄ KONEITA KOORDINOIDUSTI

Markku Tuomikoski on Baltian uusi myyntipäällikkö. Hän seuraa toimessa kunnioitettavan uran tehnyttä Heikki Vilppoa, josta kerromme sivulla 14. Samalla uusiutuu myös käytettyjen koneiden koordinointi, sillä Markun vastuualueeseen kuuluu myös niiden myynti Suomesta.



SEURAAVA SUKUPOLVE

Felchissä, Michiganissa toimiva Jim Anderson on sekä ylpeä Komatsu 931:n omistaja että isä.

Hän toivoo, että vastasyntynyt Jackpoika seuraa aikanaan isänsä jalanjälkiä.



DISTRIBUTION CENTERS, SALES CENTERS AND DEALERS

EUROPE

AUSTRIA

Komatsu Forest GmbH
Zweigniederlassung
Österreich
www.komatsuforest.at
Phone: +43 2769 84571

CROATIA

PMT, Poljoopskrba
Medunarodna Trgovina
www.pmt.hr/hr/
Phone: +385 1 2335 166

CZECH REPUBLIC

Arcon Machinery a.s.
www.arcon.cz
Phone: +420 3 2363 7930

DENMARK

Helms TMT Centret AS
www.helmsmt.com
Phone: +45 9928 2930

ESTONIA

Zeigo Service OÜ
www.komatsuforest.ee
Phone: +372 504 4964

FINLAND

Komatsu Forest Oy
www.komatsuforest.fi
Phone: +358 20 770 1300

FRANCE

Komatsu Forest GmbH
South +33 6 23 07 04 05
North +33 6 16 11 36 45

GERMANY

Komatsu Forest GmbH
www.komatsuforest.de
Phone: +49 7454 96020

HUNGARY

Kuhn Kft.
www.kuhn.hu
Phone: +36 128 980 80

LATVIA

Sia Haitek Latvia
www.komatsuforest.lv
Phone: +371 261 31 413

LITHUANIA

UAB
www.liforetehnika.lt
Phone: +370 5 260 2059

NETHERLANDS

W. van den Brink
www.lmbbrink.nl
Phone: +31 3184 56 228

NORWAY

Komatsu Forest A/S
www.komatsuforest.no
Phone: +47 62 57 8800

POLAND

Arcon Serwis SP.ZO.O.
www.arconservis.pl
Phone: +48 22 648 08 10

PORTUGAL

Cimertex, S.A.
www.cimertex.pt
Phone: +351 22 091 26 00

ROMANIA

ALSER Forest SRL
www.alsfer-forest.com
Phone: +40 744 995450

SLOVAKIA

Agropret-Pulz,a.s.
www.agropretpulz.sk
Phone: +421 949 188 605

SPAIN

Hitraf S.A.
www.hitraf.com
Phone: +34 986 59 29 10

SWEDEN

Komatsu Forest
www.komatsuforest.se
Phone: +46 90 70 93 00

SWITZERLAND

Intrass AG
www.intrass.ch
Phone: +41 56 640 92 61

UKRAINE

Forstmaschinengesellschaft
Forest Ukraine
Phone: +38 067 342 22 43

UNITED KINGDOM

Komatsu Forest Ltd
www.komatsuforest.com
Phone: +44 1228 792 018

RUSSIA, CIS

Komatsu Forest Russia
www.komatsuforest.ru
Phone: +7 812 44999 07

NORTH AMERICA

UNITED STATES AND CANADA

Komatsu America Corp.
Forest Machine Business
Division
Chattanooga, TN
Phone: +1 423 267 1066

To find your local dealer/sales representative.
www.komatsuforest.us
www.komatsuforest.ca

SOUTH AMERICA

BRAZIL, ARGENTINA,

Komatsu Forest Ltda.
www.komatsuforest.br
Phone: +55 41 2102 2828

CHILE

Komatsu Chile S.A.
www.komatsu.cl
Phone: +56 419 25301

URUGUAY

Roman S.A.
www.roman.com.uy
Phone: +598 233 68865

OCEANIA

AUSTRALIA

Komatsu Forest Pty Ltd
www.komatsuforest.com.au
Phone: +61 2 9647 3600

NEW ZEALAND

Komatsu NZ
www.komatsuforest.com.au
Phone: +64 9 277 8300

OTHER MARKETS

INDONESIA

PT Komatsu Marketing
Support Indonesia
Phone: +62 21 460 4290

PT United Tractor Tbk

www.unitedtractors.com
Phone: +62 21 460 5959

SOUTH AFRICA

Komatsu Southern Africa Ltd
Phone: +27 11 923 1110

PRODUCTION UNITS



Head quarter
Komatsu Forest AB
www.komatsuforest.com
Phone: +46 90 70 93 00



Komatsu America Corp
www.komatsuforest.us
Phone: +1 423 267 1066

ECO-TRACKSTM
www.eco-tracks.com

KOVAX-SOFTTM



Uusi telamalli Eco-Track-tuotemallistoon. KovaX on useimpiin koneisiin ja maastokohteisiin soveltuva yleistela. Telamalli aikaansaa hyvän kantavuuden ja maapidon. KovaX-telakenkämuoto on maaperää suojaava ajouran risumaton tai metsäautotiellä ajettaessa. KovaX-tela on saatavana myös kantavilla, pitkillä telakengillä, joiden päät ovat pyöristetyt. Soft-telakengät lisäävät koneen kantokykyä ja helpottavat koneen käännettävyyttä.



PRO-GRIP UTM



PRO-GRIP FTM

 **olofsfors**
Make your own way

► www.olofsfors.com