

JUST FOREST



OITO RODAS - EM TERRENOS DIFÍCEIS



Dois cabeçotes novos



Juntos para obter lucratividade



Tratores florestais do futuro

Heikki Vilppo trabalha para a Valmet e a Komatsu há 42 anos. Por muito tempo, seu trabalho exigiu contato periódico com a ex-União Soviética e a Rússia. Poucas pessoas conhecem o ramo florestal da Rússia como ele.



Escolhas seguras para sua rentabilidade

Nós nos preocupamos com você.

Nosso objetivo é tornar seu dia de trabalho o mais seguro, descomplicado e rentável possível. O ProSelect oferece a você produtos especialmente selecionados que atendem a nossos rígidos requisitos de qualidade. Peças de reposição, acessórios e consumíveis originais projetados para sua máquina Komatsu. Por que arriscar? Deixe sua Komatsu continuar uma Komatsu.

Os produtos ProSelect podem ser encomendados em sua oficina de serviços.



OLA BOSTRÖM
DIRETOR DE MARKETING,
KOMATSU FOREST

Juntos geramos lucratividade

O evento Komatsu Days acaba de acontecer e, mais uma vez, foi um grande sucesso. É maravilhoso poder receber tantos visitantes de várias partes do mundo aqui em Umeå.

Para aqueles que não puderam nos visitar, haverá muitas outras oportunidades nas diversas feiras internacionais. Esperamos que você aproveite uma dessas oportunidades.

Um dos produtos novos apresentados durante o Komatsu Days foi o Komatsu 931XC, um harvester de oito rodas. Foi ótimo poder mostrar nosso talento inovador ao apresentar um harvester totalmente novo e com características exclusivas.

Outro produto novo foi a adição de um novo cabeçote menor à frota de harvesters, projetado principalmente para desbaste mais leve nos países nórdicos. E continuamos desenvolvendo nossos tratores florestais. O Komatsu 875 é um trator florestal inovador em uma categoria de peso totalmente nova, e o Komatsu 855 foi atualizado para uma nova versão. Também recebemos a importante confirmação de que todos os harvesters lançados no ano passado foram muito bem recebidos por todos os que estão utilizando-os.

O ambiente é parte importante do setor florestal e é uma área em que temos grandes ambições. A tecnologia de motores é um exemplo: investimos muito na redução de emissões e no aumento da eficiência do combustível. Eis aí algo em que nos destacamos e em que continuaremos a trabalhar.

Além de lançar diversos produtos novos, também gostaríamos ser um parceiro que trabalha junto com seus clientes. Buscamos a sua lucratividade quando oferecemos produtos e serviços que sabemos que agregam valor ao seu negócio. Nosso conceito de Atendimento ao cliente, que inclui MaxiFleet, ProAct2.0, ProSelect e cursos de treinamento, traz mais tranquilidade e lucratividade de longo prazo para os proprietários de máquinas.

Analisando o mercado global de produtos florestais, vemos sinais de uma recuperação geral após vários anos de demanda reduzida. Entre esses sinais estão grandes investimentos industriais na América do Sul, e também na Finlândia e Suécia, crescimento da construção civil nos Estados Unidos e diversas fábricas novas de papel voltadas para a produção de produtos de higiene. Aqui na Komatsu Forest, estamos seguindo essa tendência positiva e trabalhando em direção a uma posição de liderança mundial. Recentemente, por exemplo, o número de máquinas entregues na Austrália, nos Estados Unidos e na Rússia subiu. Também estamos muito contentes de ter firmado um contrato com a brasileira Fibria, uma das maiores empresas de papel e celulose do mundo, em um grande negócio no qual forneceremos diversas máquinas, mas, talvez ainda mais importante, forneceremos um pacote completo de serviços e manutenção. Essa é mais uma prova de que oferecemos produtos e serviços interessantes.

ÍNDICE



Oito rodas para incrível desempenho	4
Novo cabeçote C123	8
Novo cabeçote S82	9
Juntos para a sua lucratividade	10
Obtenha o máximo de sua máquina	12
MaxiFleet em desenvolvimento contínuo	13
A trajetória de Heikki Vilppo	14
Dois fatores fundamentais.....	16
O novo Komatsu 875	18
O novo Komatsu 855	20
Máquina favorita.....	22
Um verdadeiro batalhador	23
Vamos para a França	24
Komatsu Days	26
A suspensão da cabine conquista os EUA ...	30
Entre em contato	31

JUST FOREST INTERNATIONAL MAGAZINE

Redator: Roland Lundqvist, roland.lundqvist@komatsuforest.com
Editor: Gunnar Andersson, gunnar.andersson@tr.se
Endereço: Just Forest, Komatsu Forest AB, Box 7124, SE-907 04 Umeå, Suécia
Contato: Telefone +46 90 70 93 00
Internet: www.komatsuforest.com
Produção: TR, Skellefteå, Suécia

Impressão: Ågrenshuset, Bjästa, Suécia
Papel: Multi art matt 115 g
Tiragem: 40.000
Idiomas: sueco, finlandês, inglês, alemão, francês, português, espanhol e russo.
O conteúdo poderá ser citado se a fonte for indicada.

KOMATSU

Sede corporativa
Umeå, Suécia
Telefone: +46 90 70 93 00
E-mail: info@komatsuforest.com
Endereço postal: Komatsu Forest
Box 7124, 907 04 SE-Umeå, Sweden

OITO RODAS PARA INCRÍVEL DESEMPENHO

O novo **Komatsu 931XC** é uma usina de força de alta estabilidade e baixa pressão sobre o solo. As oito rodas com exclusivo sistema de bogie com suspensão dupla oferecem máxima mobilidade e desempenho em terrenos íngremes e em solo macio que é difícil de atravessar.

NOVO!

Destaques

KOMATSU 931XC

POTENTE MOTOR ESTÁGIO IV/ FINAL que atende aos requisitos mais rigorosos de emissões.

GRUA POTENTE com alto torque de giro.

SISTEMA HIDRÁULICO DE TRÊS BOMBAS que permite o uso simultâneo de várias funções da grua e do cabeçote.

SUSPENSÃO DUPLA. Junta rígida articulada e eixo oscilante, combinados com um bogie montado no eixo oscilante.

AMBIENTE DO OPERADOR DE ALTO DESEMPENHO com cabine espaçosa, boa visibilidade e baixo nível de ruído.

KOMATSU COMFORT BOGIE com portais ocultos e estruturas do bogie integradas com os aros para um bom vão livre até o solo.

SISTEMA SEM CHAVE para controle remoto do aquecimento e do disjuntor principal.

A CABINE E A GRUA conseguem girar 360 graus.

O KOMATSU 931XC foi construído para lidar com as demandas exigentes de extração em terrenos difíceis. Como um complemento do popular Komatsu 931, com seu novo sistema hidráulico de três bombas e nova cabine, o Komatsu 931XC com DSB (sendo DSB o bogie de suspensão dupla) é uma solução nova e inteligente para os harvesters de oito rodas. Com uma nova solução para oito rodas, um motor potente, um novo sistema hidráulico e uma cabine confortável, ele oferece as condições perfeitas para produção eficaz, até mesmo em terrenos difíceis.

A vantagem de duas rodas adicionais é uma estabilidade ainda melhor. A estabilidade em tempo integral é essencial se o operador precisa manter a produtividade independen-





Cabine espaçosa em todas as direções, com recursos como assento ergonômico que gira 180 graus, boa visibilidade, baixo nível de ruído, diversas opções de joystick e um sistema sem chave.

O sistema hidráulico de três bombas permite que você use várias funções da grua e do cabeçote juntas com o máximo de força hidráulica para, por exemplo, girar a grua, alimentar uma tora e manobrar a máquina.

A interação exclusiva entre motor, sistema de controle e transmissão utiliza toda a potência do motor, fornecendo vantagens em ladeiras íngremes e difíceis.

A suspensão dupla compreende uma junta rígida articulada e um eixo oscilante, combinados com um bogie montado no eixo oscilante. Oferece características excelentes de manuseio uma vez que a máquina acompanha o terreno de maneira excepcional.

temente do terreno. O Komatsu 931XC tem uma solução exclusiva se comparado a outros harvesters de oito rodas.

O que faz o Komatsu 931XC ser o harvester mais estável é sua suspensão dupla. Isso é baseado no comprovado conceito de uma junta rígida articulada e um eixo oscilante que, combinados com os cilindros de inclinação de cabine, oferecem melhor estabilidade, seja usando a grua em máximo alcance ou deslocando a máquina. Este é um conceito que já provou ser o mais eficaz por várias décadas. Além do eixo traseiro oscilante, o Komatsu 931XC tem um bogie montado no eixo oscilante. Isso confere ao harvester

características exclusivas de manuseio uma vez que a máquina acompanha as irregularidades do terreno de maneira excepcional.

A grua do Komatsu 931XC oferece alto torque de giro, que é uma vantagem no terreno íngreme, e a altura do vão livre até o solo mantém boa mobilidade, até mesmo em terrenos difíceis.

O CONFORTO é resultado da boa estabilidade. Com menos trepidações, solavancos e rolagens de lado a lado, os operadores conseguem trabalhar durante todo o turno, e com a boa mobilidade em terrenos íngremes, a extração é feita até mesmo quando as

Apresentação do novo **KOMATSU 931XC**



1. Sistema sem chave capaz de controlar remotamente o aquecimento e o principal disjuntor/iluminação. Codificado pelo operador para que você possa ser conectado automaticamente ao MaxiXplorer com o perfil de operador apropriado.
2. MediaZone com conectores USB, conectores estéreo de 3,5 mm, Bluetooth e funcionalidade de mãos livres.
3. Touchpad integrado para fácil navegação do sistema de controle.
4. Controles Komatsu Comfort Controls EME, ajustáveis e ergonômicos.
5. Manutenção diária simples, já que todos os pontos de manutenção são acessados facilmente.
6. O óleo hidráulico e o combustível são facilmente reabastecidos, ficando ao lado da máquina.
7. O posicionamento do filtro facilita a manutenção e minimiza o tempo de parada da máquina.
8. Boa visibilidade para cima e para baixo. Para-brisa curvado.
9. Escada móvel com sensor de advertência em posição de estacionamento.
10. A cabine e a grua conseguem girar 360 graus. A ampla área de trabalho aumenta a concentração de madeira e a produtividade do trator florestal consequentemente.
11. Grua potente com alto torque de giro.

condições do solo não são exatamente as melhores.

Quando se trata de conforto da cabine, há vários recursos novos que foram combinados para criar um ambiente de trabalho sustentável. A cabine é espaçosa em todas as direções com um assento de projeto ergonômico que pode girar 180 graus completos. O fluxo de ar alto cria a temperatura certa interna e a visibilidade para cima e para baixo é boa. A cabine pode estar equipada com várias opções diferentes de joystick e, para fácil comunicação de duas vias, a máquina possui o MediaZone, um hub de mídia de localização central com conectores USB, conectores estéreo de 3,5 mm, Bluetooth e a funcionalidade de mãos livres.

Naturalmente, os bogies duplos do Komatsu 931XC também significam que a máquina apresenta baixa pressão contra o solo já que o peso é distribuído em uma área maior. E essa baixa pressão significa menos danos ao solo. Isso é importante em determinadas condições, como em solo úmido e macio. Em algumas circunstâncias, isso também reduz a necessidade de esteiras e cadeias, o que tem efeito positivo

sobre a economia de combustível.

O Komatsu 931XC tem um motor Estágio IV/Final que atende aos requisitos mais rigorosos de redução de emissões de partículas nocivas ao meio ambiente e de óxidos de nitrogênio. A ultramoderna tecnologia de motores também garante menor consumo de combustível e uma considerável redução no ruído graças ao controle variável do ventilador. A potência do motor é totalmente utilizada pela exclusiva interação entre motor, sistema de controle e transmissão.

Para melhor utilizar o desempenho do motor diesel e para melhorar o manuseio da máquina em terrenos íngremes, o sistema aumenta o torque automaticamente e, desse modo, a tração antes que a máquina atinja a capacidade máxima. Isso permite que os harvesters superem obstáculos com muito mais facilidade em comparação às máquinas com os sistemas convencionais de transmissão hidrostática, ao mesmo tempo que oferecem menor consumo de combustível.

A transmissão ainda funciona como uma trava diferencial inteligente, que não somente evita que as rodas girem individu-

almente, mas também adapta a transmissão de potência para cada roda de forma a alcançar o contato ideal com o solo, aumentando, assim, a mobilidade.

OUTRA EXPLICAÇÃO por trás da alta capacidade de trabalho do harvester é o sistema hidráulico de três bombas, dividido em dois circuitos com níveis de pressão separados. A potência do sistema é coordenada com a do motor diesel e tem uma capacidade de fluxo hidráulico de 736 l/min. O resultado final é que o operador pode usar várias funções da grua e do cabeçote juntas com o máximo de força hidráulica, tais como para girar a grua, alimentar uma tora e manobrar a máquina.

Quando se trata de serviço e manutenção, o Komatsu 931XC tem diversas soluções inteligentes que tornam o trabalho diário do operador mais fácil, prático e produtivo. Todos os pontos de manutenção têm fácil acesso para minimizar o tempo gasto com os serviços na máquina. A inspeção diária é realizada de modo fácil e eficaz sem a necessidade de abrir tampas e os pontos de manutenção foram reunidos em grupos.



A suspensão dupla compreende uma junta rígida articulada e um eixo oscilante, combinados com um bogie montado no eixo oscilante. Oferece máxima mobilidade e conforto em ladeiras íngremes e solo macio.

KOMATSU C123

Confiável e lucrativo

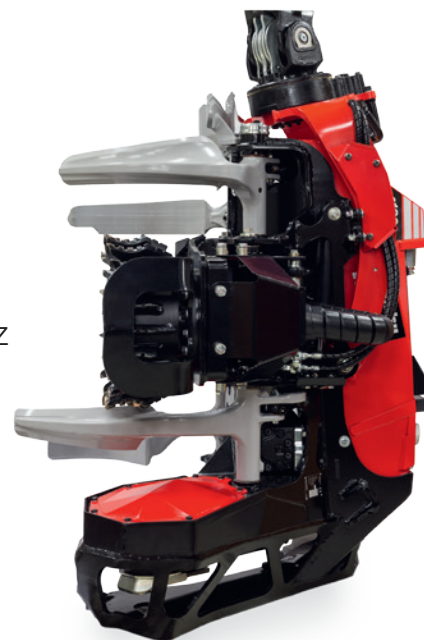
Produtividade, qualidade e confiabilidade. Isso é o que você pode esperar do versátil cabeçote **Komatsu C123**. É isso também que faz deste cabeçote um parceiro confiável que nunca o deixa na mão.

UM IMPORTANTE FATOR por trás dessa alta produtividade é o projeto do rolo de tração. Os rolos centralizam o tronco e fornecem tração eficaz ao mesmo tempo que economizam combustível já que a pressão de fixação é mantida em baixo nível. O projeto do rolo de tração permite medições precisas de comprimento e diâmetro. Entre outras vantagens estão as facas desganhadoras metálicas fundidas para máxima durabilidade.

Outra característica que torna o Komatsu C123 tão eficaz é a unidade de corte Constant Cut, que garante a velocidade de corte certa durante todo o ciclo de corte. Isso significa que jamais há qualquer risco de operação muito rápida da corrente, aumentando, assim, a produtividade e minimizando os riscos de rompimento e disparo da corrente. Está disponível como opcional um novo acumulador de árvores

maior, mais eficaz e mais confiável.

O projeto de estrutura robusto e o ângulo de inclinação enorme significam que o C123 é produtivo até mesmo em longos alcances e em terrenos íngremes.



Destaques

KOMATSU C123

FACAS DESGALHADORAS FUNDIDAS para maior durabilidade

MODELO DE ESTRUTURA FORTE E ROBUSTO

ALTA TRACÇÃO devido às três rodas de tração

QUATRO FACAS MÓVEIS

ÂNGULO DE INCLINAÇÃO ENORME
MEDIÇÃO PRECISA DO COMPRIMENTO

RETENÇÃO BEM FIRME DOS TRONCOS

UNIDADE DE CORTE CONSTANT CUT
SISTEMA DE LUBRIFICAÇÃO ECO-GLS como opcional

ACUMULADOR DE ÁRVORES como opcional

Pontos de manutenção **DE FÁCIL ACESSO**

Constant Cut eleva o nível de desempenho

CORTE MAIS RÁPIDO, maior confiabilidade e menos riscos de rompimento e disparo da corrente. A unidade de corte Constant Cut eleva o nível de desempenho da Komatsu.

Ela oferece uma velocidade de corte mais constante para a corrente, ajustando continuamente a pressão de tração do sabre durante todo o processo de corte. Se a velocidade da corrente for muito alta antes de iniciar o corte, a corrente poderá operar muito rápido, o que aumenta significativamente o risco de disparo

da corrente. A Constant Cut elimina esse risco e uma velocidade constante e ideal de 40 metros por segundo (130 p/s) pode ser mantida durante todo o ciclo de corte.

Para obter uma velocidade de corte mais constante, os componentes hidráulicos que guiam e controlam o processo de corte foram movidos do conjunto de válvulas para o motor de corte. Isso também significa manutenção reduzida e mais simples do conjunto de válvulas e vida útil mais longa dos componentes hidráulicos.

Novo acumulador de árvores

UM NOVO acumulador de árvores está disponível agora para o Komatsu C123, Komatsu C144 e Komatsu C93. Ele oferece maior eficiência e confiabilidade.

O novo acumulador é maior do que antes, com capacidade de manuseio 25% maior de ponta a ponta. E apesar de maior, é mais leve.

O novo modelo é fundido e tem uma válvula protegida, que aumenta a durabilidade, e as novas placas de amortecimento deixam o acumulador de árvores mais silencioso.

KOMATSU S82

Novo cabeçote de alta produtividade

NOVO!



Ágil, leve e forte, com capacidade inigualável. Essa é a combinação que caracteriza o novo cabeçote **Komatsu S82** de tração em duas rodas. É isso o que também o torna eficaz nas tarefas exigentes de desbaste em florestas densas.

O **KOMATSU S82** consegue operar até mesmo em florestas, que são as mais difíceis de desgalhar. Um dos motivos é que a tração de duas rodas permite que os troncos girem no cabeçote, até mesmo aqueles que são bifurcados ou muito tortos.

Uma função importante é o Flex Friction Control, que permite bom desgalhamento e torque de tracionamento com baixo consumo de energia. Ele detecta a posição do tronco em relação à estrutura e ajusta a pressão da faca conforme necessário. O sensor, localizado na faca vertical, controla a pressão de contato das facas desgalhadoras em relação ao tronco e garante o atrito mais baixo possível entre o tronco e o cabeçote. O MaxiXplorer oferece ao operador a capacidade de ajustar a posição do tronco no caminho de tração de acordo com a espécie e o diâmetro da árvore. O tronco é transportado facilmente através do cabeçote e é pressionado para cima contra a estrutura sob controle. O atrito reduzido fornece mais potência no desgalhamento ao mesmo tempo que reduz o consumo de energia. O cabeçote possui boa precisão de medição.

O **KOMATSU S82** também tem a unidade de corte Constant Cut que garante a velocidade de corte certa e ideal de 40 metros por segundo (130 p/s) durante todo o ciclo de corte. Isso não só aumenta a produtividade como também minimiza os riscos de rompi-

mento e disparo da corrente. Naturalmente, o S82 pode ter um acumulador de árvores, aumentando ainda mais a capacidade de produção. Para minimizar o vazamento e o tempo de parada desnecessários, o cabeçote é equipado com vedações ORFS.

A passagem de mangueiras inteligente, o computador de cabeçote bem protegido e a manutenção simples são fatores que minimizam o tempo de parada não planejado. O cabeçote também pode ter tensionamento de corrente manual ou automático, um ponto de medição extra para precisão de medição ainda maior e diferentes rolos de tração.

O resultado é um cabeçote de rápida velocidade e corte, alta confiabilidade e menos manutenção.



Destaques **KOMATSU S82**

TRAÇÃO DE DUAS RODAS que otimiza a produtividade

ACUMULADOR DE ÁRVORES EFICAZ como opcional

FÁCIL MANUTENÇÃO e serviço com acesso otimizado

PASSAGEM DE MANGUEIRAS INTELIGENTE que minimiza o tempo de parada

CONSTRUÇÃO ROBUSTA, estrutura de aço de alta resistência

O FLEX FRICTION CONTROL detecta a posição do tronco e ajusta a pressão de contato das facas

TENSIONAMENTO DE CORRENTE MANUAL OU AUTOMÁTICO disponível como opcional

CONSTANT CUT, que garante a velocidade de corte certa durante todo o ciclo de corte

ROLOS DE TRAÇÃO ALTERNATIVOS aumentam a flexibilidade

PONTO DE MEDIÇÃO OPCIONAL EXTRA para maior precisão de medição

VEDAÇÕES ORFS que reduzem o vazamento e o tempo de parada

Juntos para a sua lucratividade

A melhor maneira de facilitar o dia a dia dos proprietários e operadores de máquina e de possibilitar a produção por um custo mais baixo é concentrar-se no custo total de propriedade de uma máquina florestal. Conhecimento, informações e a abordagem certa podem gerar alta eficiência e maior tranquilidade.

Com o nosso conceito de Atendimento ao cliente, buscamos garantir que seu dia de trabalho seja o mais tranquilo possível ao mesmo tempo que minimizamos os problemas e maximizamos a lucratividade — independentemente do lugar em que você trabalhe. Conseguimos isso com produtos e serviços que, juntos, criam as melhores condições.



ProSelect

Seleção cuidadosa de peças de reposição, equipamentos e consumíveis, além de roupas e acessórios. Inclui equipamentos como garras e gruas, peças de reposição como barras, correntes e mangueiras, e consumíveis como lubrificantes, filtros e muito mais. Essa linha é selecionada cuidadosamente por especialistas qualificados, o que significa que assumimos a responsabilidade de garantir a qualidade certa, a funcionalidade ideal e a vida útil máxima.

Com o ProSelect, você pode ter certeza de que sua máquina continuará funcionando de modo ideal. Esses produtos oferecem uma vida útil mais longa e tranquilidade ao saber que sua máquina continuará funcionando conforme esperado. Além disso, a montagem é mais fácil e rápida e as peças se encaixam corretamente e são completas.

ProAct 2.0

Com seus quatro pilares, **inspeção**, **manutenção**, **treinamento** e **acompanhamento**, o ProAct 2.0 faz com que a propriedade da máquina seja mais fácil e lucrativa, gerando maior tranquilidade.

Na inspeção, verificamos a condição da máquina e determinamos um intervalo de manutenção personalizado para garantir a utilização completa da capacidade da máquina.

A manutenção compreende serviços preventivos e suporte sob medida para as circunstâncias específicas do proprietário da máquina. O treinamento significa que o conhecimento do proprietário da máquina é ampliado para corresponder ao conhecimento de nossos especialistas. Os acompanhamentos controlam os principais dados da máquina e essas verificações periódicas podem ser feitas na máquina, no computador ou diretamente a partir de um smartphone.



SEU SUCESSO – NOSSO ENFOQUE

Para que os proprietários das máquinas possam obter a melhor economia em geral na propriedade das máquinas, oferecemos serviços que ajudam a otimizar a disponibilidade de cada máquina. Custos mais previsíveis oferecem mais tranquilidade aos proprietários.

TRANQUILIDADE, PROXIMIDADE E CONHECIMENTO

A tecnologia moderna consegue permitir que o proprietário acesse informações sobre sua máquina e sua produção. Trabalhando diretamente conosco, compartilhando o conhecimento e a experiência e adotando uma abordagem proativa, podemos garantir a sustentabilidade em longo prazo da propriedade de sua máquina.

PROSELECT, TREINAMENTO, PROACT 2.0 E MAXIFLEET

Temos serviços que facilitam o seu dia de trabalho. O MaxiFleet é uma ferramenta que apresenta e analisa as informações da máquina e da produção, o ProAct 2.0 é uma solução que otimiza a manutenção, o ProSelect garante a qualidade das peças de reposição e dos acessórios e o treinamento aumenta a competência.

ESCOLHA A KOMATSU e você estará sempre em boas mãos. Ao investirmos em desenvolvimento, serviço, suporte, logística e serviços inovadores, queremos levar mais tranquilidade e lucratividade à propriedade da sua máquina. O Atendimento ao cliente personifica o conceito de proximidade, conhecimento e tranquilidade que está sempre à mão para minimizar problemas e maximizar a lucratividade em suas operações diárias.

No setor florestal moderno, ter uma máquina florestal altamente produtiva não basta. Existem vários outros fatores que são igualmente importantes para garantir o sucesso. Aqui, é claro, nos referimos ao acesso à manutenção, à cadeia de supri-

mento de peças de reposição, acompanhamento da produção e métodos de trabalho. Tudo isso se une para garantir o sucesso da propriedade de longo prazo durante todo o ciclo de vida da máquina.

Em termos concretos, isso significa concentrar-se na manutenção e serviços preventivos e comprar as peças de reposição e consumíveis certos para evitar o tempo de parada não planejado. É fundamental manter continuamente a alta disponibilidade da máquina. Isso também requer a garantia dos ajustes certos da máquina. Pequenos ajustes, como um ajuste fino da velocidade da serra ou da grua, podem ter um grande impacto sobre a produtividade e sobre o custo total de

propriedade. A metodologia de treinamento é outro fator que pode aumentar as oportunidades de extração daqueles troncos adicionais a cada hora.

Uma ideia importante para gerar eficácia na propriedade da máquina e que oferece tranquilidade e sustentabilidade de longo prazo são as informações que o MaxiExplorer coleta continuamente sobre o status e a produção da máquina. Serviços como o MaxiFleet, ProAct 2.0 e ProSelect podem oferecer a você uma visão geral e controle enquanto o treinamento faz com que seja mais fácil obter a lucratividade de longo prazo na propriedade de sua máquina.

MaxiFleet

O MaxiFleet é uma ferramenta de visualização dos dados da máquina e de coleta automática de informações. Os proprietários e operadores da máquina podem ver tudo facilmente, desde acompanhamentos de produção e da máquina até o consumo de combustível e vários outros indicadores importantes.

Esse sistema de gerenciamento de frota baseado na Web oferece oportunidades totalmente novas para coordenar as máquinas, localizando-as, exibindo seu status e monitorando as informações de produção e da máquina. O MaxiFleet pode ser acessado a partir de qualquer smartphone, tablet ou computador com conexão à Internet.

Treinamento

Quando você compra uma máquina nova, deve sempre fazer um treinamento básico, que ofereça a você uma boa base para o uso futuro de sua compra. Você aprende sobre o modelo e as funções da máquina, sobre seu sistema de controle, como manter a máquina e muito mais.

Também oferecemos treinamento avançado adaptado às suas necessidades. Tudo para otimizar o uso de sua máquina.





Obtenha o máximo de sua máquina

Por que um proprietário de máquinas deve comprar somente **a linha ProSelect**? A resposta é muito simples. Deixe os especialistas escolherem o equipamento, as peças de reposição e os consumíveis certos para que sua máquina Komatsu permaneça uma Komatsu. E para que você possa obter o máximo dela.

Sobre o **PROSELECT**

PROSELECT é uma linha de produtos especialmente selecionados que atendem aos requisitos de rigorosa qualidade da Komatsu Forest. Peças de reposição, equipamentos e consumíveis originais projetados para a sua máquina Komatsu, além de roupas de trabalho e lazer, acessórios inteligentes e roupas da marca para a última geração de máquinas florestais.

TODOS OS PRODUTOS podem ser encomendados na oficina mecânica mais próxima.

ESCOLHER AS PEÇAS DE REPOSIÇÃO, equipamentos e consumíveis é muito mais do que simplesmente comparar os preços. Fazer a escolha certa é fácil com a linha ProSelect de peças de reposição, equipamentos e consumíveis cuidadosamente selecionados, todos escolhidos especialmente para atender aos requisitos de rigorosa qualidade da Komatsu Forest.

Com o decorrer do tempo, a qualidade certa, a funcionalidade ideal e a vida útil máxima resultam em maior disponibilidade da máquina e no melhor custo total de propriedade durante toda a vida útil da máquina.

Durante a fase de projeto, todos os componentes essenciais das máquinas são cuidadosamente escolhidos, projetados e dimensionados para garantir que a máquina funcione como um todo, com funciona-

lidade máxima. Quando o equipamento precisa ser substituído ou é necessária uma peça de reposição, você tem que fazer uma escolha inteligente para que sua máquina continue produzindo conforme esperado. A ProSelect garante a melhor qualidade e funcionalidade em relação a preço. Além disso, a máquina valerá um preço mais alto no mercado de máquinas usadas.

OUTRA VANTAGEM da linha ProSelect é a garantia de que a montagem será mais fácil e rápida e que as peças encaixarão corretamente e serão completas. Isso é muito importante assim que você recebe uma peça de reposição e está pronto para substituir a peça antiga. É claro que ninguém quer que o tempo de parada não planejado dure mais do que o absolutamente necessário.

MAXIFLEET

em desenvolvimento contínuo...

O **MaxiFleet** é desenvolvido continuamente, em colaboração direta com os usuários. Agora, o sistema oferece melhores oportunidades de análise da máquina e o modelo foi aprimorado para tornar-se ainda mais fácil de usar.

O MAXIFLEET É O PRIMEIRO sistema mundial de gerenciamento de frota baseado na Web para máquinas florestais. O sistema possibilita pesquisar, compilar e apresentar todos os dados da máquina e da produção gerados pela máquina, com o MaxiXplorer como fonte de informações. Isso oferece máximo controle da integridade da máquina, seja dentro e fora da cabine, tornando o trabalho mais fácil, mais prático e mais prazeroso. O MaxiFleet pode ser facilmente acessado de um computador, tablet ou smartphone, mantendo as máquinas sempre perto de você, não importa onde você está.

O MaxiFleet não é um sistema estático. Em vez disso, está em constante desenvolvimento com a implementação periódica de melhorias e novas funções, tudo isso em colaboração direta com os usuários. Os usuários sempre ganham acesso automático às últimas atualizações, funções e versões sem custo adicional.

As novas funções permitem que os usuários conheçam bem suas máquinas com análises detalhadas, como acompanhamentos de produção e monitoramento operacional (incluindo o motor, bateria, cabeçote e balança) disponíveis agora. Todas as análises podem ser filtradas por data/hora, operador e tarefa. Usando os principais dados, o MaxiFleet pode agora avisá-lo se a máquina não está apresentando o desempenho ideal.

Outro recurso novo é o acesso à função de análise aprofundada a partir da página de visão geral. Até mesmo as advertências da máquina são exibidas aqui, incluindo textos descritivos. Alguns exemplos são se uma grande porção de toras fica fora da janela de medição ou se o tempo de inatividade é muito grande.

Marcos também são exibidos na análise detalhada da máquina. Um marco simboliza um importante evento no ciclo de vida da máquina, como serviço, treinamento do operador ou troca de cabeçote, e tudo isso facilita o monitoramento do desempenho da máquina antes e depois de uma grande mudança.

As páginas de administração têm um novo layout que, entre outras coisas, facilita a atualização das configurações da empresa, como endereços e números de telefone, criar novas tarefas, adicionar/remover usuários, atualizar informações do usuário e gerenciar direitos de acesso do usuário.

NOVOS RECURSOS DO MAXIFLEET

Você sabia que:

- O MaxiFleet é oferecido em três versões com diferentes funções – Básica, Avançada e Avançada Plus.
- O MaxiFleet permite a conexão remota com sua máquina e um técnico pode fornecer treinamento remoto, realizar o diagnóstico de falhas, ajustar as configurações da máquina, atualizar o software e muito mais.
- O MaxiFleet foi apresentado na Suécia, Noruega, Finlândia, Rússia, Alemanha, França, Holanda, Inglaterra, Austrália e Brasil.
- O MaxiFleet pode ser acessado a partir de qualquer smartphone, tablet ou computador com conexão à Internet.
- Diversos vídeos com instruções para o MaxiFleet estão disponíveis em komatsuforest.com.



A TRAJETÓRIA DE HEIKKI

42 anos com máquinas florestais

A empresa Valmet foi um empregador muito popular na Finlândia na década de 70. Quando Heikki Vilppo saiu da escola técnica em 1974 e assumiu um cargo na empresa, ele jamais imaginava que trilharia uma carreira de várias décadas após a assinatura de seu contrato de trabalho.

NO INÍCIO, O TRABALHO diário de Heikki Vilppo concentrava-se basicamente em pesquisa e testes. Muito dessa época parece ter sido absorvido por ele, como a atenção aos detalhes e um verdadeiro interesse por máquinas pesadas e desafios de design. As máquinas florestais exerciam um papel pequeno nesse trabalho de pesquisa e teste. Naquele tempo, a mesma fábrica também produzia aeronaves, vagões, locomotivas e empilhadeiras, mas o fator decisivo para o futuro de Heikki foi que o Grupo Valmet já havia percebido que as máquinas florestais eram um setor de crescimento futuro.

O enorme vizinho ao leste da Finlândia, a União Soviética, enfrentava grandes mudanças quando Heikki a visitou a negócios no final da década de 80. Alguns projetos

de cooperação da era Soviética estavam sendo realizados, e buscavam estabelecer operações conjuntas de fabricação que combinavam o know-how técnico finlandês com a tecnologia russa.

A execução dos projetos exigia excelente conhecimento dos modelos e liderança diplomática. Heikki já obteve bons resultados no primeiro projeto. A SOFIT, Tecnologia Soviética-Finlandesa, fundada próximo a São Petersburgo, produziu mais de cem harvesters e tratores florestais em um espaço de tempo bastante curto.

À MEDIDA QUE MELHORAVA A HABILIDADE DE HEIKKI no idioma russo, as oportunidades de negócio na Rússia eram cada vez mais interessantes. As máquinas que eram produzidas na fábrica de Umeå,

na Suécia, começavam a conquistar a Rússia, mas não próximo à fronteira com a Finlândia, como era de se esperar, mas mais longe, ao leste, onde acaba a Sibéria e enormes florestas não mapeadas se espalham até Khabarovsk. Um local com vários fusos horários distantes de tudo colocava à prova as habilidades de Heikki em vender as máquinas vermelhas.

“A Rússia sempre me surpreendeu, geralmente com sua generosa hospitalidade. Um exemplo disso foi quando estávamos no meio de taiga e tundra na República da lacútia (Sakha), onde o maior recurso natural é o diamante. Naquela época, nos anos 90, essa rica república começou a mecanizar seu setor florestal”, explica Heikki.

Como especialista em máquinas florestais, Heikki passou uma semana com o ministro do setor florestal, voando de vilarejo a vilarejo sobre a mata sem estradas.

“Nesses lugares, a única coisa que



”

Quando amanheceu, o ministro disse por acaso que a aquisição de 50 máquinas era agora realidade.

Heikki Vilppo em um dos vários vilarejos da República Sakha, no leste da Sibéria, que ele visitou no início da década de 90.



KI



Eram as primeiras máquinas do projeto SOFIT prontas para serem enviadas aos clientes da Rússia. O transportador era da fábrica russa de tratores Harkov enquanto a grua e o sistema hidráulico eram fabricados na Suécia.

sabiam sobre a Finlândia e seu povo era que tínhamos muitas saunas. Então o ministro pediu aos habitantes que construíssem uma sauna para a última noite de nossa visita. Em uma sauna construída às pressas com toras novas e com calor superior a 100 °C (212 °F), a resina caía do teto e os aromas da floresta quase nos derrubavam”.

“O clima era fantástico. Do lado de fora, fazia -40 °C (-40 °F), muito frio. O único sinal de que algo histórico estava acontecendo nesse vilarejo distante era a nuvem espessa de vapor sobre a taiga. Depois da sauna, nos sentamos para jantar. Os pratos dispostos em frente ao ministro e a mim eram repletos com os melhores cortes de um animal sagrado, o urso. Os outros comeram algo mais comum. Permanecemos à mesa por bastante tempo e o banquete continuou madrugada adentro. Quando amanheceu, o ministro disse por acaso que a aquisição de 50 máquinas era agora realidade”, conclui Heikki.

Breve história da **KOMATSU FOREST**

1961 A finlandesa Valmet começa a produzir máquinas florestais. A sueca Umeå Mekaniska começa a fabricar desganhadores.

1986 A Valmet adquire a Umeå Mekaniska.

1994 A Valmet torna-se SISU Logging e, alguns anos mais tarde, Partek Forest.

2004 A Partek Forest é comprada pela Komatsu Ltd.

1964 A finlandesa Valmet entrega a primeira carregadeira à então União Soviética.

1979 As máquinas florestais são apresentadas pela primeira vez em uma feira comercial.

1981 O processador 448 e o trator florestal 886 são expostos.

1984 Testes bem-sucedidos levam a um pedido de mais de 300 máquinas por parte da União Soviética.

O final da década de 80 vê o início de conversas sobre a montagem de máquinas na União Soviética. O projeto é chamado de SOFIT. O transportador é um trator Harkov, personalizado com cabine, grua, transmissão e cabeçote da Valmet.

1991 O projeto SOFIT acaba juntamente com a União Soviética.

Os anos 90 veem interesse cada vez maior da Rússia no sistema cut-to-length, resultando em diversas entregas de máquinas.

Hoje, a Komatsu Forest está representada por escritórios em Moscou e São Petersburgo, além de um grande número de revendedores em todo o país.

Segurança e confiança exercem papel importante

Segundo o diretor administrativo da Tabeel Trading, Steve Witherow, a compra de onze máquinas Komatsu Forest nos últimos 18 meses tem a ver com os dois fatores importantes: segurança e confiança.

A ÁREA TRIANGULAR VERDE da Austrália passou por quedas mas se reinventou com um forte mercado de exportação, mostrando forte crescimento nos últimos dois anos em eucalipto-comum e alguma expansão nas operações de pinheiros também.

“O setor de madeira foi muito bom para nós e é provavelmente o negócio mais limpo e ecológico com o qual poderíamos estar envolvidos”, afirma Steve Witherow.

Steve comanda um negócio bem-sucedido de extração/picagem/transporte florestal e é mais do que apenas utilizar máquinas...é sobre pessoas, relações comerciais, segurança e confiança. Com uma equipe de trabalho atual de 108 funcionários, a questão óbvia é como você mantém

controle de tudo? Sua resposta é certa.

“Pessoas boas. Não é possível comandar um negócio como este sem pessoas boas e esse é meu foco principal. Não se trata de máquinas, trata-se de pessoas e todos são igualmente importantes, e a família é o mais importante”.

E isso inclui a relação comercial duradoura com a Komatsu Forest.

STEVE E SEU pai recém-falecido John criaram um negócio de extração sustentável e bem-sucedido depois de se mudarem para Mt Gambier para a operação de salvamento logo após o incêndio da Quarta-feira de Cinzas de 1983.

“Tudo começou ali”, diz Steve.

Quando o trabalho de salvamento do

incêndio terminou, eles se mudaram para áreas de plantação verde.

“Nosso primeiro harvester em 1986 foi uma escavadeira Kato com cabeçote de processamento Steyr; foi nos primórdios da mecanização. Estávamos produzindo celulose de comprimento longo e a Moreland Logging havia dado início com os primeiros produtos Komatsu Forest, o Valmet GP940 montado em uma escavadeira Sumitomo. A partir de então, o desenvolvimento começou a crescer à medida que os fabricantes se alinhavam a tudo o que nós (empreiteiros) queríamos, pois o maquinário era bem rudimentar naquela época”, lembra Steve.

O PRIMEIRO KOMATSU (VALMET) da Tabeel foi lançado em 1988, o trator florestal Valmet 892. Esse foi o início da conexão com a Komatsu Forest Australia.

“Foi nesse momento que conhecemos Brenton Yon e o crescimento teve início ali. Desde então, temos adquirido quase todos os modelos que eles já fabricaram, desde modelos de pegada simples ou dupla até seus tratores florestais – até mesmo a linha Timbco de feller bunchers. Também comandamos diversas máquinas Peterson, que agora estão sob a bandeira KF na Austrália”.

Steve explica que não se tratava apenas de comprar equipamento da Komatsu Forest.

“É mais um arranjo de negócio duradouro que funcionou para as duas empresas. Em alguns casos, eles podem não ter o melhor produto, mas são provavelmente a melhor empresa para fazermos negócio”.

Quando perguntado se há algum modelo em particular que tenha se destacado com o passar dos anos, ele não hesita.





A Tabeel Trading também comanda diversas máquinas Peterson, que agora estão sob a bandeira KF na Austrália.

“Houve um momento em que compramos quatro harvesters pretos 911. Eu peguei uma máquina para operar em dois contratos...e ela trabalhou em um contrato de dez anos! Nós a negociamos e a compramos de volta duas vezes. E ainda temos ela hoje. É uma história clássica até hoje, pois nós a negociamos e a compramos de volta duas vezes. É uma máquina de treinamento para os operadores. Quando eles lançaram a primeira série, nós os procuramos rapidamente porque eram muito produtivas e, para aquela época, eram muito avançadas”, conta Steve.

Ele também afirma que o apoio e o suporte da Komatsu Forest são serviços notáveis.

“Se você tem um problema com um item específico do equipamento, eles trabalham no problema e apresentam uma solução. Eles não querem só vender as

máquinas e deixar você com uma pilha de problemas. Eles dão suporte a seu produto. São uma equipe unida, do topo até a base. Portanto, se você tem um problema, eles ficam sabendo rapidamente. Sim, gostamos de fazer negócio com a Komatsu Forest Australia”.

Steve também faz questão de mencionar os técnicos da Komatsu Forest.

“Eles são os heróis ocultos e não recebem muito reconhecimento. Essas máquinas são tão avançadas atualmente que você precisa que os técnicos estejam lá para colocá-las on-line. Eles são parte muito importante da decisão de compra também. Você procura saber quem é quem, quem está disponível para suporte, de onde as peças de reposição vêm. Tudo isso ajuda, de alguma forma, a tomar a decisão...e a Komatsu Forest tem sido boa nisso quase sempre”.

A lista de compras de Steve na **KOMATSU FOREST**

Compras da Tabeel Trading de 11 máquinas nos últimos 18 meses.

- 4 MODELOS 895**
- 1 MODELO 931.1**
- 1 MODELO 931**
- 1 MODELO 951**
- 1 MODELO S132**
- 1 MODELO S92**
- 1 MODELO 5000 PETERSON**
- 1 MODELO 6800 PETERSON**
- 1 MODELO 6910 PETERSON**
- 1 MODELO PC220LC-8**

Tratores florestais do futuro

O **Komatsu 875** é um trator florestal novíssimo que faz parte de uma categoria exclusiva. Com chassi, transmissão e grua projetados para a carga de 16 toneladas métricas (17,6 t), ele eleva o patamar da produtividade.



Destaques **KOMATSU 875**

ALTA CARGA com capacidade para 16 toneladas métricas (17,6 t)
INCRÍVEL POTÊNCIA DA GRUA na elevação e giro

ALTO ALCANCE com a grua de telescópio simples de 8,5 m (28 pés)

FORTE TRANSMISSÃO com alta potência

DESIGN NOVO, ATRAENTE e inteligente

FÁCIL MANUTENÇÃO com tampas grandes e pontos de manutenção de fácil acesso

CAIXA DE CARGA FLEXÍVEL com o FlexGate e FlexBunk

CONFORTO DA CABINE com boa visibilidade e baixo nível de ruído

SUSPENSÃO DE CABINE Komatsu Comfort Ride como opcional

MOTOR ESTÁGIO IV DE BAIXO CONSUMO DE COMBUSTÍVEL

O **KOMATSU 875** foi construído com um chassi resistente e de alta durabilidade, com a parte inferior em formato de barco. Aliado ao Comfort Bogie, ele oferece excelente vão livre até o solo, o que contribui para sua mobilidade e estabilidade favoráveis.

A caixa de carga grande é caracterizada por sua flexibilidade e vários opcionais. Um opcional é o FlexGate, que flexiona ao ser tocado pela grua e oferece melhor visibilidade da caixa de carga. Outro opcional é o FlexBunk, com suas estacas ajustáveis.

Igualmente importante para o baldeio eficaz é uma grua forte, rápida e ágil com longo alcance. O sistema hidráulico tem um tamanho generoso com capacidade grande e a grua oferece uma força de elevação bruta impressionante de 145 kNm (106.950 lb-ft). A nova grua potente também tem um torque de giro excepcional que oferece incrível desempenho em terrenos íngremes. A grua opcional com extensor único tem um alcance de 8,5 m (28 pés). O extensor único reduz o peso da grua, deixando mais força para elevar a madeira.

A grua também tem uma solução confiável de pilar e passagem de mangueiras, além de um novo braço externo combi com

longo alcance e passagem de mangueiras protegida, que, juntos, facilitam a manutenção. Além disso, você pode escolher adicionar uma balança precisa de grua.

O Komatsu 875 tem uma avançada transmissão com alta potência de motor e excepcional tração.

A TRANSMISSÃO fornece o maior torque possível em baixas rotações do motor e ajusta-se automaticamente às mudanças na carga conforme o terreno, obstáculos, inclinações e cargas da grua. A interação entre o motor, transmissão e sistema de controle são otimizadas para fornecer excelente mobilidade.

O potente motor Estágio IV utiliza a eficaz tecnologia SCR que não só minimiza as emissões e o consumo de combustível como também oferece altíssimo desempenho. A potência vem da tecnologia de injeção de combustível e controle de emissões, que atende aos mais recentes requisitos ambientais. O sistema de arrefecimento de bom tamanho garante capacidade suficiente não importa o que aconteça.

Embora o Komatsu 875 seja basicamente um novo trator florestal, a primeira coisa



NOVO!

que você repara é o seu modelo atraente. E esse novo modelo não é só lindo. Ele também é inteligente, o que faz os tratores florestais serem ainda mais fáceis de usar na floresta. Abra o capô de comando elétrico, que também atua como uma plataforma de serviço, e você encontrará todos os filtros reunidos para fácil acesso. Os pontos de inspeção dos níveis de óleo no motor, diferencial e transmissão também estão localizados estrategicamente para simplificar a manutenção.

Um ambiente de operador sustentável é importante para fazer com que todo dia seja produtivo. O novo trator florestal apresenta uma cabine espaçosa em todas as direções. O sentimento de espaço dentro

da cabine é incrível. Além disso, a visibilidade é excelente tanto nas laterais quanto para cima, fazendo com que a operação da grua seja mais fácil e tranquila. O assento foi projetado ergonomicamente e desenvolvido especialmente para máquinas flores-

tais. Naturalmente, a suspensão de cabine Komatsu Comfort Ride está disponível como opcional. Acrescente a isso os vários recursos que tornam o dia-a-dia na cabine mais confortável, e teremos um ambiente de cabine de primeira classe.



- 1. Filtros reunidos e de fácil acesso.**
- 2. Fácil reabastecimento de líquidos.**
- 3. Abertura elétrica e proteção do capô como padrão.**
- 4. Varetas de nível com fácil acesso nos pontos de inspeção mais importantes.**
- 5. Novo design do tanque com bom acesso à manutenção.**
- 6. Lubrificação central automática.**
- 7. Bom acesso para limpeza do radiador.**
- 8. Layout otimizado do motor que mantém tudo limpo e organizado sob o capô.**

UMA MÁQUINA DE DINHEIRO FLEXÍVEL

NOVO!

O novo **Komatsu 855** é o trator florestal versátil número um que oferece lucratividade não importa o que aconteça. Basta olhar ele para saber.



Destaques

KOMATSU 855

NOVA GRUA com o novo braço externo combi

SISTEMA HIDRÁULICO de alta capacidade

DESIGN NOVO, ATRAENTE e inteligente

FÁCIL MANUTENÇÃO com tampas grandes e pontos de manutenção de fácil acesso

CAIXA DE CARGA grande e flexível

CONFORTO DA CABINE com boa visibilidade e baixo nível de ruído

COMFORT RIDE para a suspensão de cabine ideal (opcional)

MOTOR que atende aos requisitos ambientais

PROTEC SCALE, balança de grua compacta com passagem de mangueiras protegida (opcional na Europa)

SISTEMA DE CONTROLE

MAXEXPLORER com opcional de acompanhamentos de produção e monitoramento operacional

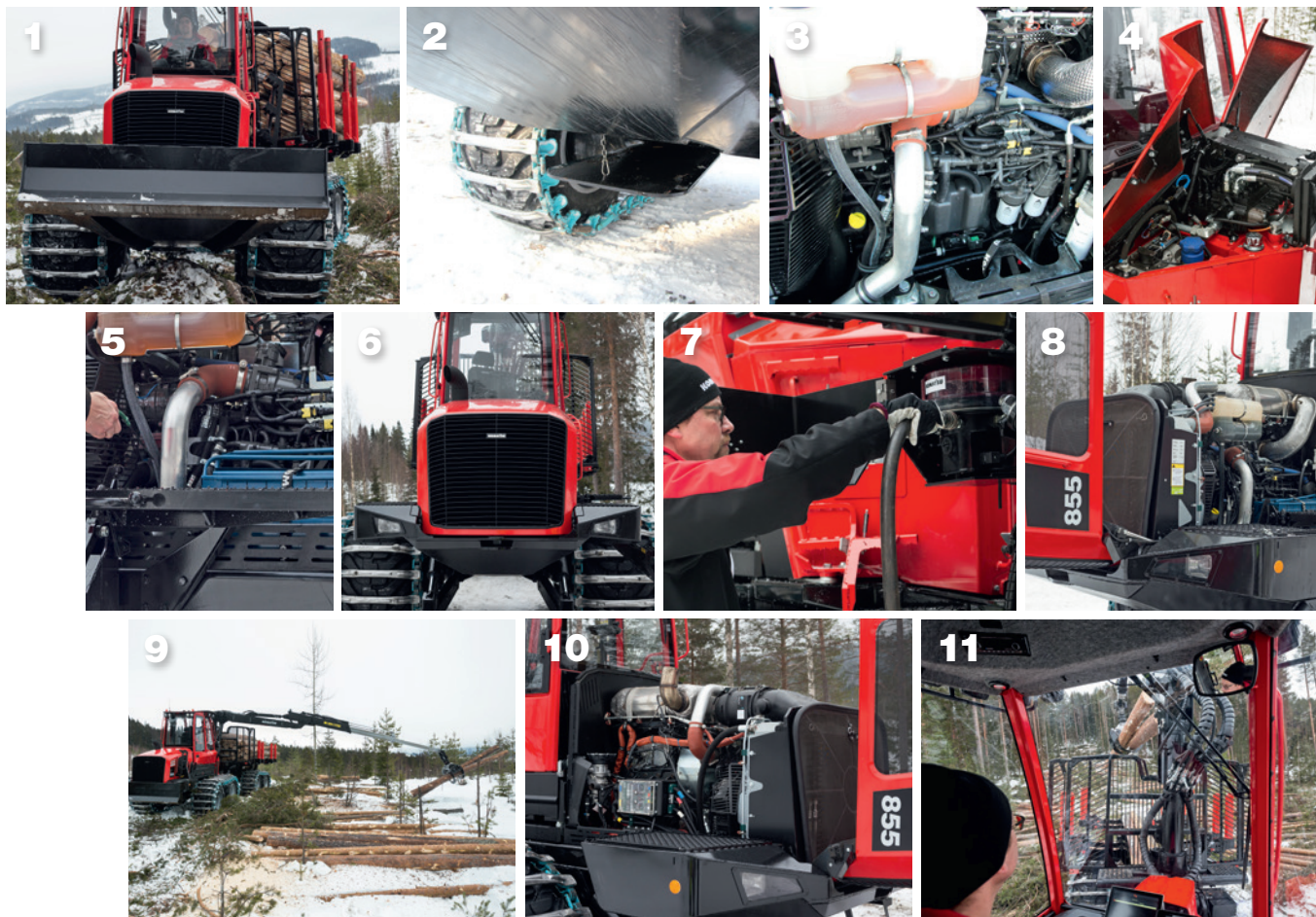
O **KOMATSU 855** tem vários recursos novos, mas a primeira coisa que você nota é o design novo, atraente e inteligente, que faz esse trator florestal ser ainda mais fácil de usar na floresta. Os serviços e a manutenção do dia a dia são realizados de forma fácil e rápida. As novas tampas de manutenção são grandes e com localização estratégica. Abra o capô de comando elétrico, que também atua como uma plataforma de serviço, e você encontrará todos os filtros reunidos para fácil acesso. Os pontos de inspeção dos níveis de óleo no motor, diferencial e transmissão também estão localizados estrategicamente para simplificar a manutenção.

O Komatsu 855 tem um chassi novo, ágil e de peso otimizado, com excelente folga para vencer obstáculos. O Komatsu Comfort Bogie, que fornece incrível mo-

bilidade e estabilidade, e a suspensão do bogie, estão disponíveis como opcionais.

A capacidade de carga é de 14 toneladas métricas (15,4 t) e a caixa de carga ampla é caracterizada por sua flexibilidade e vários opcionais. Um deles é o FlexGate, que oferece melhor visibilidade da cabine até a caixa de carga. Outro opcional é o FlexBunk, com suas estacas ajustáveis.

O potente motor Estágio IV usa a avançada tecnologia SCR sem recirculação de emissões, fundamental para a combinação de alta potência e baixo consumo de combustível. A potência vem da tecnologia de injeção de combustível e controle de emissões, que atende aos mais recentes requisitos ambientais. O sistema de arrefecimento de bom tamanho garante capacidade suficiente não importa o que aconteça.



A transmissão fornece o maior torque possível em baixas rotações do motor e ajusta-se automaticamente às mudanças na carga conforme o terreno, obstáculos, inclinações e cargas da grua. A engenhosa solução da transmissão, com uma bomba hidrostática grande, garante a interação ideal entre o motor, transmissão e sistema de controle para fornecer mobilidade excepcional.

O baldeio eficaz também exige uma grua forte, rápida e ágil com longo alcance. O sistema hidráulico tem um bom tamanho com bomba e válvula grandes, estabelecendo a base para boas características de manuseio da grua. A grua, com força de elevação bruta de 130 kNm (95.800 lb-ft), tem uma solução confiável de pilar e passagem de mangueiras, além de um novo braço externo combi com longo alcance e passagem de mangueiras protegida, que, juntos, facilitam a manutenção. Além disso,

é possível escolher adicionar uma balança de grua compacta e bem-integrada, a ProTec Scale.

Um ambiente de cabine sustentável também é importante para trabalhar de modo produtivo dia após dia. A cabine é ampla em todas as direções e oferece um sentimento incrível de espaço. A visibilidade é excelente tanto nas laterais quanto para cima, fazendo com que a operação da grua seja mais fácil e tranquila. O conversor catalítico de emissões de gases de escape fica totalmente dentro do capô compacto do motor, garantindo boa visibilidade à frente. O assento foi projetado ergonomicamente e desenvolvido especialmente para máquinas florestais. A cabine tem travamento central e um botão de partida, o MediaZone (hub de mídia) e um avançado PC com tela sensível ao toque opcional. Outro opcional é a suspensão de cabine Comfort Ride, com cilindros aprimorados.

- 1. Lâmina dianteira (opcional), design novo e mais flexível.**
- 2. Tampas de manutenção, maiores e de acesso mais fácil.**
- 3. Filtros, acesso mais fácil.**
- 4. Novo design do tanque com bom acesso à manutenção.**
- 5. Varetas de nível com acesso mais fácil.**
- 6. Radiador, maior e mais eficiente.**
- 7. Lubrificação automática central (opcional), agora também abrange a inclinação da grua se fornecida.**
- 8. Capô do motor, com comando elétrico e mais espaçoso.**
- 9. Grua rápida com geometria otimizada.**
- 10. Layout do motor que mantém tudo limpo e organizado sob o capô.**
- 11. Cabine espaçosa com boa visibilidade.**



Ingvild Skeie imagina se existe algum poder divino todos os dias quando opera seu novíssimo **Komatsu 855.1** nas florestas de Romerike na Noruega.

Reencontro com a máquina favorita

CASO CONTRÁRIO, em 2012, de que outra forma seu empregador na época, a Holmgren AS, teria lhe dado exatamente o mesmo trator florestal antigo (mas excelente) Komatsu 840.3 que ela havia usado vários anos antes como aprendiz na Næss Skogsdrift?

“Dizer que eu estava surpresa por estar novamente com meu trator florestal antigo depois de tantos anos e tão longe é o mínimo. Eu gostava muito daquela máquina 840.3”, diz Ingvild Skeie.

A EXPLICAÇÃO é muito simples. Nesse meio tempo, a Holmgren comprou esse trator florestal usado da Næss Skogsdrift. Então as conexões entre a máquina, a Ingvild como aprendiz e seu emprego posterior em Holmgren foram totalmente por coincidência.

“Independentemente, agora eu tenho um trator florestal Komatsu 855.1 novinho em folha, que é exatamente o que eu queria. Sempre falei para meus colegas como a minha máquina antiga era excelente”, diz ela, rindo.

Ingvild sente-se muito à vontade nesta profissão dominada por homens e imagina um futuro brilhante. Não houve um só dia em que ela tenha se arrependido da decisão de entrar no setor florestal e de seguir a carreira de operador de máquinas.

“Eu fui a única de quatro mulheres da minha turma na Faculdade de Saggrenda a concluir o curso e tornar-se aprendiz no setor florestal. Infelizmente, as outras desistiram do curso. Minha família tem a tradição de fortes vínculos com profissões no setor florestal, então, para mim, foi fácil fazer essa escolha”.

A PROFISSÃO É indicada tanto para homens quanto para mulheres, e o ambiente de trabalho é excelente. Esse é o conselho de Ingvild a todas as outras jovens prestes a escolher uma carreira.

Os tratores florestais são seus preferidos. Os harvesters podem ser um pouco monótonos, segundo Ingvild.

“Gosto da variação quando estou operando um trator florestal. O 855.1 tem o tamanho perfeito para várias aplicações diferentes, é extremamente estável com os novos eixos do bogie e anda e acompanha o terreno de maneira totalmente diferente. Além disso, a Holmgren investiu no opcional Comfort Ride para a nova cabine espaçosa. O meu dia de trabalho já era confortável antes, mas com o novo 855.1 é primeira classe agora”, afirma Ingvild.

Como jovem aprendiz, Ingvild Skeie gostava muito do trator florestal Komatsu 840.3. Ela ficou ainda mais feliz ao receber recentemente um Komatsu 855.1 novo.





O trabalho árduo e a teimosia recompensaram Slawomir Sarnecki. Hoje, sua empresa tem dois harvesters e três tratores florestais operando na floresta.

Contagem de 30.000 horas de trabalho

Em 2010, Slawomir Sarnecki comprou um novo 931 com um cabeçote 365. Juntos, Slawomir, o harvester e o cabeçote totalizaram mais de 30.000 horas de funcionamento. Impressionante, para dizer o mínimo.

ZUL É A PALAVRA mais ouvida quando se fala de extração na Polônia. É a abreviação de “zakład usług lesnych”, que significa empresa florestal. Várias empresas pequenas operam nas florestas da Polônia, e alguns desses empreiteiros são verdadeiros guerreiros. O principal deles é Slawomir Sarnecki.

Slawomir fundou sua empresa florestal em 1995, junto com mais quatro pessoas. No início, eles usavam motosserras e cavalos e trabalhavam na região que habitavam, nas Montanhas dos Sudetos, no sudeste da Polônia. O terreno local é difícil, com subidas íngremes, argila e rochas, além de árvores enormes, predominantemente coníferas e pinheiros. Hoje, eles extraem cerca de 10.000 metros cúbicos (350.000 f³) de madeira anualmente.

Além disso, fazem a preparação do solo e o plantio em toda a região. O maior cliente da empresa é o mesmo de todas as empresas florestais polonesas, o governo da Polônia. Cerca de 83% de toda a área florestal pertence ao Estado e mais de 28 milhões de metros cúbicos (cerca de 1 bilhão f³) de madeira são extraídos anualmente na Polônia, a maioria pinheiros, mas também coníferas e decíduas).

O TRABALHO ÁRDUO e a teimosia recompensaram Slawomir. Hoje, sua empresa tem dois harvesters e três tratores florestais operando na floresta. Seu primeiro harvester foi um dos primeiros modelos Komatsu 931 produzidos. Foi entregue a Slawomir em

2010 juntamente com um cabeçote 365. A empresa ainda tem esse modelo 931 e ele já totalizou 30.000 horas de funcionamento. No entanto, o que é ainda mais fascinante é que o harvester ainda é usado com o cabeçote original, que já extraiu quase 250.000 metros cúbicos (9 milhões f³) de madeira até agora.

“Em 2009, decidi comprar máquinas Komatsu Forest porque elas têm uma boa reputação e preço razoável em relação à qualidade. Trabalhamos muito em áreas montanhosas, então o nivelamento automático e a boa estabilidade da cabine são itens primordiais para nós. Naquela época, o cabeçote 365 era um modelo novo, o que nos preocupou um pouco. Mas, como você pode ver, ele superou todas as expectativas”, conta Slawomir.

É claro que a impressionante vida útil do equipamento não seria possível sem a manutenção adequada.

“A lubrificação periódica, inspeções completas e manutenção preventiva são fundamentais se você quiser um cabeçote funcionando bem por tanto tempo”, explica Slawomir.



Quarta geração de trabalhadores florestais

Uma visita à França Lá encontramos Nicolas e Mickael, a quarta geração de trabalhadores florestais da família Aubertin. Também conhecemos Aurélie e Thibault Delesalle, que comandam a empresa Sylvasphère.



Sylvasphère tem estratégia inovadora

A EMPRESA SYLVASPHÈRE

foi fundada em fevereiro de 2012 após Aurélie e Thibault Delesalle terem comprado a empresa James Desaires, empreendimento famoso em Tarn. Thibault, experiente operador de harvesters, adotou a regra básica da James: toda a capacidade de produção na mesma obra.

Naquela época, o equipamento era composto por um harvester Valmet 941 e um

trator florestal Valmet 840.3 juntamente com um rebocador. Cada máquina tinha seu próprio operador e o trabalho baseou-se principalmente na cooperação conjunta com um só cliente.

Com essa estratégia como ponto inicial, Thibault desejava expandir a base de clientes e criar relações novas e inovadoras com os clientes. Em junho de 2014, quando era hora de trocar o harvester, eles deci-

diram imediatamente complementar o novo Komatsu 931 e o cabeçote C144 com o recurso MaxiFleet. Para Thibault, a capacidade de acompanhar a produção em tempo real, de adaptar o trabalho de baldeio de forma correta e de informar os clientes sobre a madeira disponível diretamente da obra representa uma etapa importante na relação entre o cliente e o fornecedor.

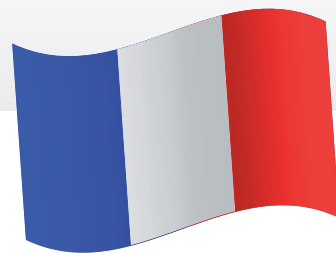
“Com o MaxiFleet, você

também pode resolver imediatamente o menor problema, o que significa que após um pouco mais de 3.000 horas de funcionamento obtivemos eficiência superior a 90%. Os custos de produção também são analisados diariamente e as medidas corretivas podem ser tomadas em tempo real”, afirma Thibault.

Hoje, Aurélie juntou-se a Thibault na administração diária da Sylvasphère. O faturamento será integrado diretamente à produção da máquina usando o Excel, outra opção oferecida pelo MaxiFleet que libera tempo para outras tarefas.

O planejamento da obra com a ajuda de um GPS portá-

lorestais da família Aubertin



A FAMÍLIA AUBERTIN tem uma longa tradição no trabalho florestal. E quando falamos longa, queremos dizer realmente longa. Tudo começou quando o avô de Nicolas e Mickael trabalhava com reboque, usando carros de bois.

Ele havia desenvolvido o negócio com cavalos e mulas, e quando o pai de Nicolas e Mickael assumiu, ele investiu em um trator equipado com guinchos e um rebocador. Nicolas e Mickael trabalharam junto com o pai por alguns anos e depois criaram a empresa Sarl AUBERTIN Frères em 2004. A empresa cresceu continuamente e, em 2010, Nicolas decidiu investir pela primeira vez em um 931 equipado com o cabeçote 365. Em 2014, Nicolas trocou seu harvester por um Komatsu 931.1 e cabeçote C144, que

oferecia maior desempenho se comparado à combinação anterior.

“Quando trocamos, vimos um aumento claro na produtividade com o cabeçote C144, em comparação com o cabeçote 365. Também gosto da boa precisão de medição e do design simples. Quando se trata do 931.1, a estabilidade, o giro de círculo completo e o nivelamento da cabine fornecem conforto ideal para o trabalho e permitem que o operador lide com situações difíceis, principalmente em terrenos íngremes”.

Mickael também seguiu o exemplo e comprou um Komatsu 855 em maio de 2013. A empresa continua crescendo, agora emprega um operador de trator florestal, Rodrigue, e em novembro de 2015, adquiriu um

novo Komatsu 855.1 equipado com a suspensão de cabine Comfort Ride.

“Gosto muito da tração do Komatsu 855.1, da boa visibilidade, do baixo nível de ruído e do conforto da cabine, além da grua de manobra fácil”, diz Mickael.

EM 2015, OS IRMÃOS

visitaram a fábrica na Suécia e isso fortaleceu sua escolha pela Komatsu. Ali eles viram as linhas de montagem e presenciaram a garantia de qualidade empregada na construção das máquinas Komatsu.

Os filhos de Nicolas e Mickael já compartilham do mesmo interesse florestal e serão a quinta geração a entrar nessa profissão em constante evolução.

til conectado ao sistema Maxi N permitirá que os operadores se concentrem mais na produção do que era possível anteriormente.

Um novo trator florestal Komatsu 855.1 foi entregue recentemente, já equipado com o MaxiFleet e o Maxi N. Isso permite que o operador do trator florestal veja a localização e o tipo de madeira na tela e acompanhe a rota seguida pelo harvester. Os clientes da Sylvasphère poderão ver, em tempo real, a disponibilidade de estoque por produto no acostamento por meio dos próprios perfis do MaxiFleet e usarão essas informações em seu planejamento logístico.

Thibault e Aurélie também



Aurélie e Thibault Delesalle comandam a empresa Sylvasphère e usam o MaxiFleet em seu trabalho para fortalecer as relações com os clientes.

escolheram equipar o harvester com a suspensão de cabine Comfort Ride, pois estão convencidos de que um

ambiente de trabalho confortável é fundamental para o desenvolvimento profissional de seus funcionários. No futuro, a

Sylvasphère espera que essa estratégia inovadora favoreça os clientes e a empresa.

Komatsu Days | 2016



Durante uma semana intensa no início de maio, mais de 700 apreciadores de máquinas florestais de todas as partes do mundo reuniram-se na floresta fora de Umeå, na Suécia. Situados na floresta, os dois tratores florestais novos, Komatsu 855 e Komatsu 875, foram apresentados juntos com um novo harvester de oito rodas, o Komatsu 931XC, além de vários serviços com uma abordagem proativa a serviços e manutenção.

Os visitantes puderam ver as novas máquinas em ação, além de apresentações do conceito do serviço ProAct 2.0 e do sistema de gerenciamento de frota MaxiFleet. Houve também oportunidades de test drive e visitas guiadas à linha de montagem da fábrica.

Quer ver mais fotos e vídeos do komatsu days?
www.komatsuforest.com/komatsudays





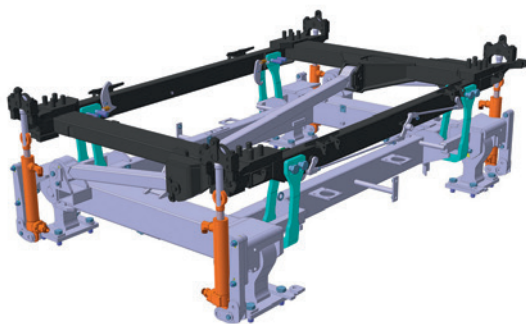
KOMATSU DAYS







A suspensão da cabine muda tudo



A Bill Kirschner Jr. Trucking & Forest Products deu um importante salto ao sair das máquinas florestais padrão para a moderna tecnologia cut-to-length. Seu novo trator florestal Komatsu 855.1 é o primeiro na América do Norte com o sistema hidráulico de suspensão da cabine Comfort Ride.

BILL KIRSCHNER JR. transportava madeira há 25 anos quando passou para a extração cut-to-length cinco anos atrás.

“Eu achava que aquela última máquina era muito boa, mas quando falei para o operador, Larry Poquette, que eu havia encomendado meu novo Komatsu 855.1, ele buscou mais informações sobre a máquina na Internet e me contou empolgado sobre o opcional Comfort Ride”, diz Bill.

Larry trabalha no setor florestal há 47 anos. Ele é um operador famoso e bem respeitado que, ao longo dos anos, familiarizou-se com várias marcas de trator florestal.

Larry conta: “Este trator florestal Komatsu veio para mudar tudo. Fez uma diferença enorme no modo como me sinto para vir trabalhar. Não é tão cansativo e a máquina não golpeia o seu corpo. Tenho 62 anos e me aposentarei algum dia, mas o Komatsu Comfort Ride mudou o tempo que desejo continuar trabalhando”.

Larry acrescenta, “Sem o Comfort Ride, a aposentadoria aconteceria bem antes para mim. Trabalhando na floresta, todos sentem algum tipo de dor. Tive problemas de coluna e houve dias em que agravava e eu sentia que não conseguiria trabalhar”.

“Essa é uma ótima solução para quem opera um trator florestal em longo prazo, principalmente aqueles que têm dor. A condução é quase como o movimento de um colchão d’água. É uma diferença gritante. A Komatsu acertou em cheio aqui”.

Bill conta: “Eu estava ganhando dinheiro e levando tudo bem, mas estou impressionado como essas novas máquinas Komatsu são muito mais produtivas. Agora que estou nessa posição, não quero mais me atrasar na tecnologia”.



Bill Kirschner Jr. com o representante de vendas Brad Jackson da Roland Machinery.



Larry Poquette operando o novo trator florestal Komatsu 855.1 equipado com o sistema de hidráulico de suspensão da cabine Comfort Ride.



Da esquerda para a direita: Giulia Ligazzolo (Itália), Sarksna Guna (Letônia), Andrea Wieser e Oskar Lanzinger (ambos da Itália).

COMPETIÇÃO EUROPEIA DE ESQUI NA NORUEGA

A Komatsu Forest foi o ponto de encontro de quase 1.000 mulheres e homens de 21 países que visitaram Holmenkollen, na Noruega, durante a Competição Europeia dos Trabalhadores Florestais de Esqui Nórdico (EFNS). A competição durou três dias, com descidas individuais e provas de tiro no programa, clássico e estilo livre. Na linha de chegada havia um Komatsu 931 com cabeçote C144, que atraiu bastante a atenção dos participantes.

“Queremos estar onde o setor florestal se encontra, seja na floresta, em feiras comerciais ou em uma competição de esqui”, afirma Erik Øverbø, diretor de vendas na Komatsu Forest Norway AS.

VENDAS COORDENADAS DE MÁQUINAS USADAS

Markku Tuomikoski é o novo gerente de vendas dos Países Bálticos, assumindo o cargo do veterano Heikki Vilppo, sobre quem você pode ler mais na página 14. Isso representa a coordenação das vendas de máquinas usadas já que Markku será responsável pelas vendas de máquinas usadas da Finlândia.



PRÓXIMA GERAÇÃO

Jim Anderson (Felch, Michigan, EUA) é o orgulhoso proprietário do Komatsu 931e espera que o filho recém-nascido, Jack, siga seus passos.



DISTRIBUTION CENTERS, SALES CENTERS AND DEALERS

EUROPE

AUSTRIA

Komatsu Forest GmbH
Zweigniederlassung
Österreich
www.komatsuforest.at
Phone: +43 2769 84571

CROATIA

PMT, Poljoopskrba
Medunarodna Trgovina
www.pmt.hr/hr/
Phone: +385 1 2335 166

CZECH REPUBLIC

Arcon Machinery a.s.
www.arcon.cz
Phone: +420 3 2363 7930

DENMARK

Helms TMT Centret AS
www.helmsmt.com
Phone: +45 9928 2930

ESTONIA

Zeigo Service OÜ
www.komatsuforest.ee
Phone: +372 504 4964

FINLAND

Komatsu Forest Oy
www.komatsuforest.fi
Phone: +358 20 770 1300

FRANCE

Komatsu Forest GmbH
South +33 6 23 07 04 05
North +33 6 16 11 36 45

GERMANY

Komatsu Forest GmbH
www.komatsuforest.de
Phone: +49 7454 96020

HUNGARY

Kuhn Kft.
www.kuhn.hu
Phone: +36 128 980 80

LATVIA

Sia Haitek Latvia
www.komatsuforest.lv
Phone: +371 261 31 413

LITHUANIA

UAB
www.liforetehnika.lt
Phone: +370 5 260 2059

NETHERLANDS

W. van den Brink
www.lmbbrink.nl
Phone: +31 3184 56 228

NORWAY

Komatsu Forest A/S
www.komatsuforest.no
Phone: +47 62 57 8800

POLAND

Arcon Serwis SP.ZO.O.
www.arconservis.pl
Phone: +48 22 648 08 10

PORTUGAL

Cimertex, S.A.
www.cimertex.pt
Phone: +351 22 091 26 00

ROMANIA

ALSER Forest SRL
www.alsfer-forest.com
Phone: +40 744 995450

SLOVAKIA

Agropret-Pulz,a.s.
www.agropretpulz.sk
Phone: +421 949 188 605

SPAIN

Hitraf S.A.
www.hitraf.com
Phone: +34 986 59 29 10

SWEDEN

Komatsu Forest
www.komatsuforest.se
Phone: +46 90 70 93 00

SWITZERLAND

Intrass AG
www.intrass.ch
Phone: +41 56 640 92 61

UKRAINE

Forstmaschinengesellschaft
Forest Ukraine
Phone: +38 067 342 22 43

UNITED KINGDOM

Komatsu Forest Ltd
www.komatsuforest.com
Phone: +44 1228 792 018

RUSSIA, CIS

Komatsu Forest Russia
www.komatsuforest.ru
Phone: +7 812 44999 07

NORTH AMERICA

UNITED STATES AND CANADA

Komatsu America Corp.
Forest Machine Business
Division
Chattanooga, TN
Phone: +1 423 267 1066

To find your local dealer/sales representative.
www.komatsuforest.us
www.komatsuforest.ca

SOUTH AMERICA

BRAZIL, ARGENTINA,

Komatsu Forest Ltda.
www.komatsuforest.br
Phone: +55 41 2102 2828

CHILE

Komatsu Chile S.A.
www.komatsu.cl
Phone: +56 419 25301

URUGUAY

Roman S.A.
www.roman.com.uy
Phone: +598 233 68865

OCEANIA

AUSTRALIA

Komatsu Forest Pty Ltd
www.komatsuforest.com.au
Phone: +61 2 9647 3600

NEW ZEALAND

Komatsu NZ
www.komatsuforest.com.au
Phone: +64 9 277 8300

OTHER MARKETS

INDONESIA

PT Komatsu Marketing
Support Indonesia
Phone: +62 21 460 4290

PT United Tractor Tbk

www.unitedtractors.com
Phone: +62 21 460 5959

SOUTH AFRICA

Komatsu Southern Africa Ltd
Phone: +27 11 923 1110

PRODUCTION UNITS



Head quarter
Komatsu Forest AB
www.komatsuforest.com
Phone: +46 90 70 93 00

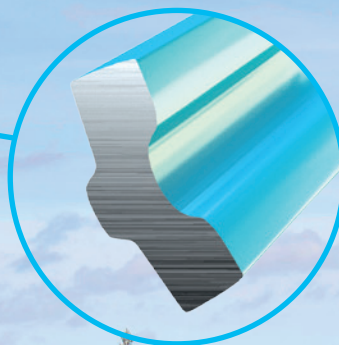
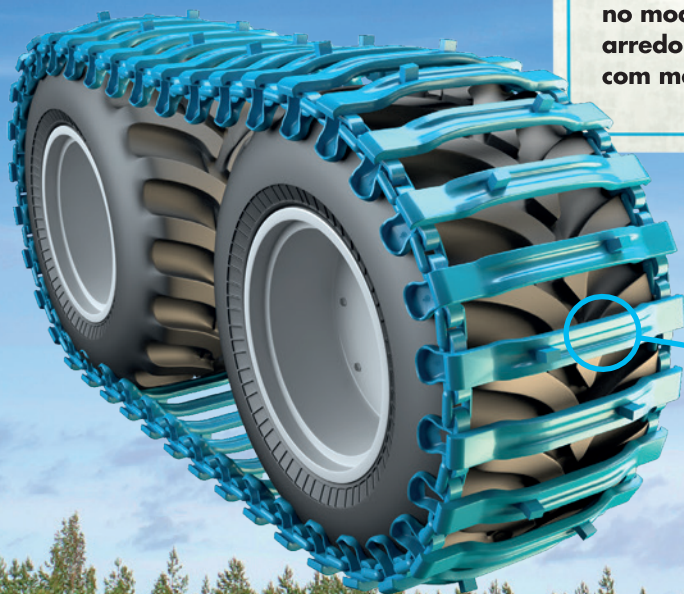


Komatsu America Corp
www.komatsuforest.us
Phone: +1 423 267 1066

ECO-TRACKSTM
www.eco-tracks.com

KOVAX-SOFTTM →

Uma nova corrente na família Eco-Track. A Kovax é uma corrente completa que se adapta a maioria das máquinas e condições de solo. Fornece boa aderência e capacidade de carga. A Kovax é suave em estradas de cascalho e gramados. Também está disponível no modelo Soft com travessas longas de bordas arredondadas, que permite virar a máquina com maior facilidade.



PRO-GRIP UTM



PRO-GRIP FTM

olofsorsTM
Make your own way

► www.olofsors.com