

JUST FOREST



ARBETSGLÄDJE OCH PRODUKTIVITET

4

XC – ett koncept för extrema förhållanden

12

Comfort Ride ger körglädje och produktivitet

16

SmartFlow ökar lönsamheten

Noggrann planering och kontinuerlig uppföljning av arbetet är lönsamt. ProAct och MaxiFleet är två av verktygen som entreprenören Morgan Vidigsson använder.

10

MED **CLARK BOGGIBAND** FÅR DU UT DET BÄSTA AV DIN **KOMATSU**



Bärighet






Multiterräng



Krävande



www.clarktracks.se

   @clarktracks • 0490-28 590 • info@clarktracks.se

Clark Tracks är en del av Nordic Traction AB, Gunnebo

CLARK TRACKSTM

high performance for maximum work life



OLA BOSTRÖM
MARKNADSDIREKTÖR,
KOMATSU FOREST

Omtanke om dig och din maskin

Vi är övertygade om att arbetsglädje och produktivitet hör ihop. Därför vill vi erbjuda maskiner och tillhörande tjänster som optimerar både och. Vi är också övertygade om att det endast är i nära dialog med er, våra kunder, som vi kan bidra till att skapa det värdet i er verksamhet.

Efter succén med den 8-hjuliga skördaren Komatsu 931XC har nu uppföljaren Komatsu 901XC visat sig vara en lika efterfrågad maskinmodell. Skördaren ingår i Komatsu Forests nya produktserie XC, som är speciellt framtagen för att klara av extrema terrängförhållanden, vilket du kan läsa mer om i den här tidningen.

Fröet till 901XC såddes i en stor efterfrågan från marknaden av en mindre 8-hjulig skördare, och det är oftast så vårt utvecklingsarbete startar. Comfort Ride, som firar fem år i år, är ett annat exempel på en innovation som tagits fram i nära samarbete med våra kunder och som numera väljs till nästan alla skotare. Funktionen optimerar inte bara körglädjen utan även produktiviteten. När föraren orkar mer blir utfallet därefter.

Även den nya intelligenta kranstyrningen, Smartflow, går i samma spår. Funktionen förbättrar körkänslan avsevärt och leder till mindre trötthet

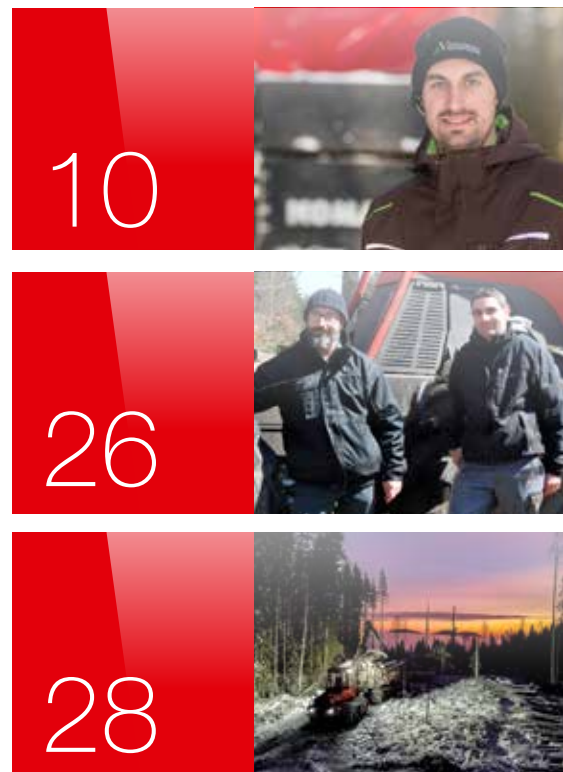
hos föraren. I feedback från våra kunder har det dessutom framkommit att lönsamheten är den mest angelägna fördelen med kranstyrningen.

Men för att din maskin ska kunna leverera på topp under årets alla dagar krävs det omtanke. Genom att ge din maskin den service den förtjänar och använda de reservdelar och förbrukningsvaror som passar den bäst kommer den också att må som allra bäst. Det tycker vi att den är värd.

På samma sätt som du är värd att ha en arbetsmiljö där du trivs. På sid 23 kan du bland annat få några användbara tips från våra maskin- och metodinstruktörer på små inställningar i maskinen som kan ha stor betydelse för din körupplevelse. Vill du förfina dina körkunskaper ytterligare kan våra simulatorer hjälpa dig. I tidningen kan du bland annat läsa om ett spännande projekt där simulatorträning står i centrum.

Trevlig läsning!

INNEHÅLL



Xtreme Conditions	4
Simulatorträning	8
ProAct skapar lönsamhet	10
Fem år med Comfort Ride	12
SmartFlow – ett lyft	16
Fokus på C-aggregaten	18
Satsning i Finland	20
Nyheter om smörjmedel	21
Första Valmet Ryssland	22
Tips på inställningar	23
Nyheter	24
Vincent litar på Komatsu	26
Skogsmaskinsfotografen	28
Rapport från Expoforest	29
Jubileum i Australien	30

JUST FOREST INTERNATIONAL MAGAZINE

Ansvarig utgivare: Annelie Persson, annelie.persson@komatsuforest.com
Redaktör: Gunnar Andersson, gunnar.andersson@tr.se
Adress: Just Forest, Komatsu Forest AB, Box 7124, SE-907 04 Umeå, Sverige
Kontakt: Telefon 090-70 93 00
Internet: www.komatsuforest.com
Produktion: TR, Skellefteå

Tryck: Ågrenshuset, Bjästa
Papper: Multi art matt 115 g
Upplaga: 40 000
Språk: Svenska, finska, engelska, tyska, franska, portugisiska, spanska och ryska.
Innehållet får citeras om källan anges.

KOMATSU

Huvudkontor
Umeå, Sverige
Telefon 090 70 93 00
E-mail: info@komatsuforest.com
Adress: Komatsu Forest
Box 7124, 907 04 Umeå

RÄTT MASKINER FÖR EXTRE

I takt med att konkurrensen om markanvändningen i världen ökar, exempelvis för odling av mat och energigröda, sker skogsbrukets expansion ofta på områden där de förstnämnda inte konkurrerar, vilket allt oftare är i brant terräng. För att kunna avverka och skota virke under dessa extrema förhållanden ökar efterfrågan på speciellt anpassade maskiner och Komatsu Forest har därför utvecklat produktserien "XC", vilket står för just "Xtreme Conditions".

Komatsu 901XC och Komatsu 931XC är en del i Komatsu Forests nya produktserie med maskiner speciellt framtagna för att klara tuffa förhållanden. I serien ingår också hjälpmedel som Komatsu Traction Aid Winch till Komatsu 911, Komatsu 931 och Komatsu 875.

Första 901XC landade i Finland

Asko Piirainen i Vuokatti blev först med att få den nya åttahjulingen Komatsu 901XC.

– Jag tittade på den under Elmia Wood 2017 och gjorde en beställning redan där, berättar Asko Piirainen.

ASKO PIIRAINEN, Piirainen OY, har länge kört fyrhjuliga skördare. Under 2016 köpte han en sexhjulig och inför sommaren 2017 blev det klart att det fanns ett behov av en maskin med åtta hjul. Behovet styrde valet mot Komatsu 901XC, vilken han nu har använt sedan leveransen i februari 2018.

– Vi behövde en liten skördare och hade koll på att Komatsu skulle lansera en liten maskin, 901XC. I de skogar vi kör behöver vi små och smidiga maskiner. Därför föll valet på den, förklara Asko Piirainen.

När han såg 901XC på Elmia Wood märkte han att bakaxeln var byggd på samma sätt som på en sexhjulig

skördare och förstod att 901XC skulle fungera minst lika bra. Han är nöjd med den lilla XC-modellen.

– Trots att den är liten så tar den sig över stora mängder snö, vilket vi märkt under denna snörika vinter. Jag kan använda den på ett effektivt sätt även där marken är känsligare, säger Asko Piirainen.

ASKO ÄR EN DRIVEN MAN. Han har, genom sitt ordförandeskap i Maskinföretagarnas förbund i Finland, sedan 2008, sett till att höja nettovinsten för företagarna. Det har, enligt honom, varit viktigt att förändra branschen så att maskinentreprenörerna kan ha flera

Skogsmaskins-
entreprenör Piirainen
OY's nya Komatsu
901XC, Finlands första.



MA FÖRHÅLLANDEN



kunder istället för ett konkurrensförbud som tidigare rådde.

Företaget Piirainen OY startades av Askos far, Teuvo Piirainen, på 60-talet men har nu vuxit till ett aktiebolag som är väl känt i området och utgör en betydelsefull arbetsgivare i Kainuu. Asko vill vara en stark aktör i branschen och i sin egen kommun, och med sina sju medarbetare är de stora nog för att klara det.

– Ett gott rykte är viktigt för att nå framgång med verksamheten, betonar Asko.

Asko Piirainen är en känd skogsmaskinentreprenör i trakterna kring Sotkamo. Han är andra generationens företagare och ordförande i Maskinföretagarnas förbund i Finland sedan 2008.



Det är en fantastisk maskin

Dylan Taylor har kört sin nya Komatsu 931XC i ungefär ett år på mjuka blöta marker och i brant terräng. – Det är en helt fantastisk maskin, konstaterar han.



DYLAN TAYLOR äger och driver Coedylan Forestry i nordvästra Wales. Han har två anställda och enbart röda maskiner, en Komatsu 855.1 och en Komatsu 931XC.

– Det här är den tredje 931:an jag har. Tidigare har jag haft en 931 med ett 365-aggregat och en 931.1 med ett C144-aggregat, berättar han.

COEDYLAN FORESTRY har sin bas i Conwy och arbetar nästan uteslutande åt skogsbolaget Scottish Woodlands och Tilhill Harvesting. I norra Wales är terrängen ofta kuperad och på många ställen väldigt brant. Marken är ofta mjuk och blöt, och ibland stenig.

– Det blir mer och mer avverkning i extrem terräng där det är brant eller väldigt dålig bärighet. Därför behövde vi en 8-hjulig, förklarar Dylan Taylor.

Han kör själv den nya 931XC som har ett C144-aggregat.

– För mig är det en riktigt bra allround-skördare som kan användas till allt från förstagallring till slutavverkning av stor och grov sitka- och douglasgran.

NÄR DYLAN JÄMFÖR med sin gamla 6-hjuliga 931 menar han att mycket av det

arbeta han utför idag inte skulle vara möjligt att göra med 6-hjulingen.

– Min nya 931XC klättrar fantastiskt i branterna och jag är imponerad över stabiliteten. Även om det är kraftig lutning är det aldrig några problem att jobba i kranens ytterlägen, berättar Dylan Taylor.

Komatsus åttahjuliga skördare kombinerar gammalt och nytt. Grunden är det väl beprövade konceptet med en stel styrmidja och en pendelaxel som jobbar tillsammans med hyttens tiltcylindrar. På 931XC kombineras pendelaxeln med Komatsus Comfort Boggie. Effekten blir en maskin med bästa tänkbara markkontakt och extremt låg tyngdpunkt.

– Den är riktigt skonsam när markens bärighet är dålig och tillsammans med hög markfrigång tar den sig smidigt fram med liten påverkan på marken, säger Dylan.

HAN UPPLEVER DET också som att Komatsu 931XC är extra kraftfull jämfört med sina gamla 931.

– 3-pumpshydrauliken ger riktigt bra hydraulkapacitet och jag vet att jag alltid har den kraft som behövs.

Komatsus 3-pumpshydraulik har en tryck- och flödesoptimering som gör att

man kan arbeta betydligt snabbare utan att tappa kraft på vissa funktioner. Man kan göra fler kran- och aggregatoperationer samtidigt med maximal hydraulleffekt. Det gör arbetet effektivare samtidigt som bränsleförbrukningen minskar.

DYLAN TAYLOR är övertygad om att produktiviteten har höjts med nya Komatsu 931XC.

– Jag märker ju att jag är mindre trött när jag kör 8-hjulingen. Det märks framförallt när jag arbetar i brant terräng.

En annan anledning till produktivitetsökningen är, enligt Dylan, hyttmiljön.

– Jag har alltid gillat Komatsus hyttinvelering och den är ju extra viktig när det lutar mycket. I den nya hytten är sikten mycket bättre och hela hytten känns större, säger han.

Effektiv service och snabb tillgång till reservdelar är viktigt för Dylans val av maskiner.

– Det fungerar väldigt bra här. Vi har bra tillgång till service. Ringer jag får jag hjälp inom två till fem timmar och reservdelar behöver jag aldrig vänta på mer än till nästa dag, konstaterar han.

Värdefull i branta sluttningar

I tio år har skogsbolaget Tauchner OG i Feistritz am Wechsel i den österrikiska delstaten Niederösterreich satsat på skogsmaskiner från Komatsu Forest.

– Nya 931XC har hittills bevisat sitt värde under mer än 1900 drifttimmar, konstaterar Florian Tauchner.

– **VI HAR VÄNTAT LÄNGE** på en åttahjulig skördare från Komatsu Forest, men den som väntar på något gott ... När 931XC premiärvisades i Sverige 2016 läste vi in oss på de tekniska förbättringarna. Egenskaperna hos den åttahjuliga skördaren övertygade oss när vi testade den i samband med en demo-turné, så vi köpte en demo-maskin i maj 2017, säger Florian Tauchner.

Tillsammans med sin pappa Johann Tauchner och sina båda bröder grundade han företaget 2009, och företaget har sedan dess fått sex nya medarbetare. Pappa Johann har arbetat som entreprenör sedan 1996.

Sönerna Markus och Florian är utbildade lantbruksmaskintekniker, och brodern Stefan har sadlat om från snickare till operatör med eget företag. Kontakten med Komatsu Forest har funnits i många år. Den första maskinen som köptes var en svart Valmet 840 från Norge. Idag består maskinflottan uteslutande av skördare och skotare från Komatsu Forest – en 860.3, tre stycken 860.4, en 911.3 och en 901.3, samt den nya 931XC. Med den åttahjuliga skördaren har man på knappt 11 månader redan kommit upp i 1900 drifttimmar.

KOMATSU 931XC är ett steg framåt för Tauchner, speciellt för de branta sluttningarna i östra Österrike.

– Överblicken och det ergonomiska arbetet som möjliggörs av konstruktionen med den tiltbara hytten och sidomonterad kran imponerar på oss. Men speciellt de

två extra hjulen ger en bättre fördelning av marktrycket och ökad stabilitet jämfört med en sexhjulig maskin.

Tillsammans med den starkare motorn och den ökade dragkraften gör det att vi nu kan köra i branta sluttningar och på ömtåliga vallar, och dessutom med ett skonande lågt marktryck i terräng där vi annars skulle behöva en vinsch, berättar 29-årige Florian Tauchner. Vi är också nöjda med driftskostnaderna för 931XC, vilket i slutändan är ett extra plus för Komatsu 931XC, säger Tauchner nöjt.

”

Den starkare motorn och den ökade dragkraften gör att vi kan köra i branta sluttningar och på ömtåliga vallar.



Tack vare den dubbelpendlande boggin hos den åttahjuliga skördaren och de monterade banden kan man köra på den branta vällen med dess mjuka underlag på ett sätt som skonar marken.

Utveckla dig ytterligare med

SIMULATORER

Är simulatorer ett effektivt hjälpmedel för redan etablerade skogsmaskinförare att vidareutveckla sig till ännu bättre förare? Det vill det svenska skogsbolaget SCA Skog och några erfarna förare testa tillsammans med Komatsu Forest och har därför startat ett pilotprojekt.

DET FINNS STORA SKILLNADER i vilken produktion samma maskin ger beroende på vem som kör. Det gäller främst mellan nya förare och de med erfarenhet, men faktum är att det även finns stora skillnader mellan erfarna förare.

Det svenska skogsbolaget SCA Skog har länge arbetat med att visa på skillnaderna och den effekt det ger på lönsamheten i företaget som avverkar. Användande av metod- och maskininstruktörer har uppmuntrats, inte minst för att unga, nya förare tidigt ska få bra struktur i sitt arbete.

– Men med det här pilotprojektet vill vi tillsammans med några redan erfarna förare försöka ta fram en utbildning för etablerade förare. Vi vill se om simulatorerna kan möjliggöra en komprimerad utbildning på ca 2+1+1 dagar, som ger de erfarna förarna ett lyft, och om interaktivt lärande i simulatorer kan utveckla bra förare till ännu bättre förare, säger Magnus Bergman, Skogsteknikchef på SCA Skog.

PROJEKTET HANDLAR inte om att röra spakarna snabbare utan om att jobba smartare. Det kan exempelvis handla om hur körningen planeras, i vilken ordning man väljer att fälla träden, kranrörelser och maskinflyttningar. I simulator kan man köra samma skogsparti flera gånger på olika sätt med exakt samma förutsättningar.

– På det sättet kan man prova sig fram och mäta vad som fungerar bra och mindre

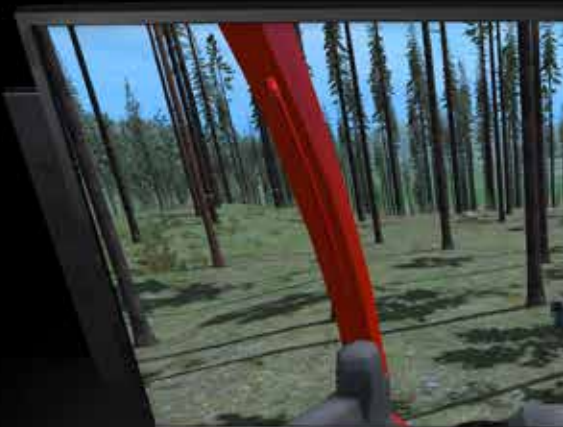
bra. Vår bild är att när de mest effektiva förarna kör ser det ut att gå långsamt – deras kranrörelser är lugna. Men eftersom att de följer smarta mönster och det sällan blir fel, får de mycket gjort. Vi tror att även erfarna förare kan behöva utveckla sitt körsätt så att man undviker stress, förklarar Magnus Bergman.

I PILOTPROJEKTET kommer fyra erfarna förare att testa utbildningsmöjligheterna tillsammans med instruktör och Komatsu Forests senaste simulatorer där maskinerna uppför sig på precis samma sätt som de gör i skogen, tack vare realtidssimulering.

– Som simulatorerna ser ut idag är det väldigt realistiska både när det gäller hur maskinerna rör sig och terrängen. Dessutom är den nya VR-tekniken väldigt intressant, konstaterar Magnus Bergman.



Magnus Bergman



”Så nära verkligheten du kan komma”

SIMULATORER är effektiva både vid mängdträning innan man börjar köra riktiga maskiner i skogen och för redan erfarna förare som får möjlighet att testa nya metoder som kan ge ökad effektivitet och produktivitet.

Oavsett vilket behovet är ska simulatorskörningen likna den riktiga körningen så mycket som möjligt. I Komatsu Forests simulatorer uppför sig maskinerna på precis samma sätt som de gör i skogen, tack vare realtidssimulering.

– Det handlar exempelvis om hur aggregatet betar sig vid anläggningen till trädet eller hur stockarna rör sig vid skotning, säger Francesco Pietroni som ansvarar för Komatsu Forests simulatorförsäljning.

ÄVEN DEN omgivande miljön kan anpassas för att i så stor utsträckning som möjligt likna den som finns där föraren ska arbeta.

– Genom att välja trädslag och skogstätthet kan man träna i samma förhållanden som man möter i skogen, förklarar Francesco Pietroni.

Utbildningsprogrammet i simulatoren tar föraren genom en grundutbildning till full körning i skogen och utbildaren kan enkelt följa utvecklingen av varje förare.

– Som option finns en separat lärarstation, vilket ger bättre överblick och interaktion med föraren. Läraren kan exempelvis pausa simulationen, spela in videoklipp och skapa kommentarer med tidsstämpel, berättar Francesco Pietroni.

Det går även att köra i grupp och träna samarbete. Med en multiplayer-funktion kan flera simulatorer köra i samma vy. Det är exempelvis möjligt för en skotare och skördare att samarbeta i samma miljö.

I SIMULATORERNA kan man träna körning i alla Komatsus skördare och skotare

med en mängd olika maskinoptioner. Det går exempelvis att välj mellan standardkran och kombikran, aggregat av S-typ och C-typ samt med eller utan flertrådshantering. VR-glasögon och mjukvara för bandgående grävmaskiner är ytterligare optioner. Simulatorerna finns i tio språkversioner och även som laptopmodell.



Francesco Pietroni

SIMULATOR KF 500

INGÅR SOM STANDARD:

- Mjukvara skördare och skotare
- SMS (Simulator Management System)
- AgX Dynamics Physics Engine
- KCC-spakar
- Komatsu Original Stol
- En skärm LED 55”
- En display 15” för MaxiXplorer

OPTIONER:

- EME-spakar
- Suregrip-spakar
- Tre skärmar LED 55”
- Mjukvara, bandgående grävare
- Lärarstation
- Mjukvaruuppdatering för äldre simulatorer
- Rörelseplattform
- Spårning av huvudrörelser
- VR-glasögon





Planering och uppföljning är en lönsam affär

Vidigsson Skogsentreprenad skapar lönsamhet med ständiga förbättringar.

Noggrann planering och kontinuerlig uppföljning av arbetet är lönsamt. ProAct och MaxiFleet är två av verktygen som entreprenören Morgan Vidigsson använder.

– Det är roligt att se att vi förbättrar oss lite grann för varje år med det här sättet att jobba, säger han.

MORGAN VIDIGSSON driver familjeföretaget Vidigssons Skogsentreprenad AB tillsammans med pappa Kent, som startade verksamheten redan 1984. Företaget har sin bas i Markaryd i södra Sverige.

Sedan sju-åtta år tillbaka arbetar de efter en tydlig idé som handlar om att planera arbetet så noga som möjligt, att följa upp arbetet för att hitta förbättringar och att satsa på förebyggande service och underhåll.

– Det började egentligen när min bror Patrik var delägare. Han gillar kalkylprogrammet Excel och började använda det för att sammanställa information,

berättar Morgan Vidigsson.

Excel-dokument delade på Google Drive är fortfarande en del i verksamheten, men idag används även MaxiFleet och ProAct som viktiga verktyg för både planering och uppföljning.

Vidigssons Skogsentreprenad har sex maskiner och sju anställda. Morgan Vidigsson arbetar numera uteslutande med att styra och planera arbetet samt att följa upp och utveckla verksamheten.

– Vi sätter stort värde på all information som finns att tillgå. Sedan vi började med noggrann planering



Morgan Vidigsson arbetar numera utslutande med att styra och planera arbetet samt följa upp och utveckla verksamheten.



Vi jobbar aktivt med att få de anställda intresserade av den dagliga ekonomin.

och uppföljning har vi förbättrat löneutnyttjandegraden några procent varje år, säger Morgan.

VIDIGSSON SKOGSENTREPRENAD har skogsbolaget Sydved som uppdragsgivare. Från dem får Morgan ett traktordirektiv med exempelvis apteringsinstruktioner, objektskoordinater och om det är någon speciell information från skogsägaren.

– Det dokumentet fyller jag på med ytterligare information. Jag åker till objektet alltid ut till objektet och har direktkontakt med skogsägaren, säger Morgan Vidigsson.

Det utökade traktordirektivet delas sedan på Google Drive vilket gör att förarna har tillgång till informationen i sin maskin. Där delar Morgan också ut objektskartan med information som exempelvis planerade körstråk, naturvårdhänsyn samt prislister.

– Ju noggrannare planering jag kan göra och ju mer information våra förare har desto bättre kommer de att kunna utföra sitt jobb, konstaterar Morgan.

MAXIFLEET ÄR ETT VIKTIGT VERKTYG

som ger snabb och enkel tillgång till all information som samlas in av MaxiXplorer.

– Det finns mycket nyttig information där, men jag har skapat egna rapporter med nyckeltal som är viktiga för oss. På så sätt kan jag exempelvis jämföra hur olika maskiner går, säger Morgan.

Ett annat värdefullt verktyg han använder är ProAct 2.0 där grundidén är ett proaktivt arbetssätt. Genom väl planerade serviceintervaller och att byta delar redan innan de går sönder är målsättningen att maskinen aldrig ska bli stående oplanerat. Den övergripande idén är att byta delar redan innan de går sönder.



Noggrann planering och information gör att förarna kan utföra sitt jobb bättre. Morgan arbetar aktivt med att göra de anställda intresserade av den dagliga ekonomin.

– ProAct är till stor hjälp för att planera servicen och det gör vi tillsammans med serviceverkstaden. Skulle jag missa något hör de av sig eftersom de har samma information som jag har, berättar Morgan Vidigsson.

Service och underhåll planeras i förhållande till objekten och han försöker samla så många åtgärder som möjligt till varje servicekontroll.

– Då blir det färre akuta åtgärder, vilket

gör arbetsmiljön bättre för förarna. Samtidigt kan jag fokusera på annat, berättar Morgan.

Med noggrann planering och uppföljning blir också relationen till uppdragsgivaren Sydved mer givande.

– Nu kan vi diskutera uppdragen utifrån fakta och siffror och tillsammans hitta möjligheter till förbättringar. Det skapar bättre förutsättningar för lönsamhet, konstaterar Morgan.

Fem år av hyttkomfort

Fem år har passerat sedan Komatsu Comfort Ride, hydraulisk hyttfjädring för Komatsu skotare, presenterades för första gången. Då var det en betydande nyhet för hela branschen men idag har de flesta skotare det här bekväma tillvalet. I Sverige är så många som 9 av 10 nya Komatsu-skotare utrustade med Comfort Ride.



Daniel Grabbe, produktchef för skotare, menar att ergonomi kommer att fortsätta vara en viktig fråga.

DANIEL GRABBE, produktchef för skotare, ser det inte som någon slump att Comfort Ride numera är så gott som standard på skotare.

– Comfort Ride är ett bevis på en framgångsrik innovation som har utvecklats i nära samarbete med våra kunder och de som kör våra maskiner, menar han.

Allt började med en stark efterfrågan att kunna minska vibrationer och stötar i hytten. En skotarförare spenderar många och långa timmar i hytten och därför krävs en arbetsmiljö som inte sliter onödigt på föraren. Och resultatet talar för sig själv. Sedan Comfort Ride lanserades har fler än 500 skotare utrustats med Comfort Ride och idag har nästan alla Komatsu-skotare i Norden det här tillvalet. I Sverige är den siffran fler än 9 av 10 skotare.

– Det kan vara slitsamt att sitta i en skogsmaskin hela dagarna men bekvämligheten ökar markant med

Comfort Ride. Entreprenörer och förare som berättar att de mår bättre och är piggare tack vara Comfort Ride är det bästa betyg vi kan få, anser Daniel.

Komatsu Forest utvecklingsarbete sker hela tiden mot uppställda krav som till stor del grundar sig i kundernas säkerhet, önskemål och synpunkter. En nära dialog med de som kör maskinerna till vardags är av största vikt och alla nya funktioner testas som prototyper innan de går in i produktion.

Komatsu Comfort Ride togs fram med hjälp av noggranna simuleringar av egenskaper vid Komatsu Forests testcenter. Konstruktionen motverkar effektivt stötar, gungningar och vibrationer. Det bidrar till en förbättrad arbetsmiljö för föraren eftersom det minskar trötthet, förbättrar arbetsglädjen och därmed bidrar till att förbättra produktiviteten.

Mattias var först med Comfort Ride

Mattias Johansson fick den allra första skotaren som var utrustad med Comfort Ride. Den Komatsu 865 som levererades i april 2013 är i full produktion än idag.

MATTIAS JOHANSSON äger Andersvedja Skog & Mark och har varit i branschen sedan 1996.

Idag har företaget 13 anställda och maskinparken består av tre skördare och tre skotare. Skotarna, Komatsu 835, 845 och 865 är alla utrustade med Comfort Ride.

Mattias brukar själv köra alla maskinerna någon gång, men oftast blir det skördare. När företaget skulle investera i den första maskinen med Comfort Ride fick de komma och provköra en demomaskin hos Komatsu Forest i Umeå. De var ett gäng utvalda som fick testa och tillvalet föll Mattias i smaken direkt.



COMFORT RIDE är bara en del i Komatsu Forest ständigt pågående arbete med ergonomi och arbetsmiljö. Komatsus skotare ligger i världstopp när det handlar om ergonomiska fördelar. En central del är den tysta hyttmiljön med gott klimat tillsammans med det generösa arbets- och benutrymmet. Comfort Boggi, Comfort Controls och SmartFlow är andra exempel på ergonomiska fördelar.

Daniel Grabbe är övertygad om att arbetsmiljö och ergonomi ständigt kommer att vara en viktig fråga. Han understryker hur viktigt fokuset på förarna är.

– Vi har den bästa hyttfjädringen på marknaden och den dämpar större ojämnheter än konkurrenters lösningar. Vi vill fortsätta göra vad vi kan för att göra hytten till en bekväm och trevlig arbetsplats och förhoppningsvis hjälpa skogsindustrin att locka förare till branschen, säger Daniel.

VAD NÄSTA INNOVATION inom området blir får framtiden utvisa. Säkert är att arbetsmiljön i hytten kommer att fortsätta vara en central del i Komatsu Forest utvecklingsarbete.

Hyttfjädringen Komatsu Comfort Ride för skotare lanserades för fem år sedan.

– Jag var lite orolig när de köpte den första oprovade, men det har funkat hela tiden utan trassel, säger han.

DEN SAMLADE BILDEN hos Mattias och hans anställda är att de inte blir lika trötta i kroppen efter att ha suttit ett helt arbetspass i maskinen.

– Det är en sådan skillnad att det är helt otroligt, det går inte att jämföra med en maskin utan hyttfjädring. Vi är väldigt nöjda – annars hade vi väl inte skaffat två till, konstaterar Mattias.

Förutom en bättre arbetsplats så håller företaget en bättre produktion eftersom förarna orkar mer. De maskiner som har tillvalet Comfort Ride har haft en högre produktion än de utan. När förarna är piggare går det också fortare.

Vid det senaste valet av skotare diskuterades ifall de skulle ha Comfort Ride eller inte.

– Men det var egentligen inget snack, förarna ville ha det. Det är klart att det kostar, men det tror jag vi har igen. Man sparar på förarnas välmående och det är det viktigaste, avslutar Mattias.



Mattias Johansson var den entreprenör som köpte första skotaren med Comfort Ride.

Firar med Comfort Ride

Manuel Marques da Silva & Filhos Lda firar 50 år i skogsbruket. Baserat på den långa erfarenheten vet de hur viktigt förarkomforten är och nyligen har de köpt en ny Komatsu 875 utrustad med Comfort Ride.

1968 SKAPADE Manuel Marques da Silva sitt första egna företag. Med ett litet team och mycket begränsade resurser, men med en extrem vilja att vinna, satsade han allt för att komma in på marknaden. Verksamheten fokuserade på teknisk utrustning och högteknologiska maskiner, såsom kortvirkesmaskiner och konventionella transportbilar. Företaget antogs som referens i regionen

och kunderna hittade en seriös och kompetent partner i företaget. För att lyckas har företaget investerat mycket i sin personal och teknisk utbildning.

FÖR ATT FIRA 50-års jubileet av företagets bildande har Manuel Marques da Silva & Filhos Lda köpt en Komatsu 875 av Cimertex, den portugisiska Komatsu

Forest-återförsäljaren. Rui Marques da Silva, ägaren och en högkvalificerad förare, hade ett mycket specifikt krav på den nya skotaren.

– Maskinen skulle vara utrustad med Komatsu Comfort Ride. Förarens komfort ökar produktiviteten och förbättrar säkerheten. Detta har inget pris! Det är inte en kostnad, det är en fördel, säger han.



MASKINER

- Komatsu 911.5 med Komatsu S82
- Komatsu 860.4
- Komatsu 875 med Comfort Ride

Fr v. Miguel Oliveira, Cimertex, Manuel Marques da Silva, ägare av företaget, samt sönerna Rui Silva och Pedro Silva.



Säkra val för din lönsamhet

Vi bryr oss om dig.

Vårt mål är att göra din vardag så trygg, problemfri och lönsam som möjligt. Med ProSelect får du speciellt utvalda produkter som klarar våra tuffa kvalitetskrav. Originalreservdelar, tillbehör och förbrukningsartiklar som är anpassade till din Komatsumaskin. Chansa inte. Låt din Komatsu förbli en Komatsu.

Produkterna beställs hos din serviceverkstad.

Ett lyft för både förare och företag

För ungefär ett år sedan introducerades SmartFlow på den svenska marknaden. Tillvalet har blivit en succé – både sett till försäljning och i kundernas dagliga arbete.

– **HÖGRE PRODUKTIVITET** är den största fördelen. Där märker jag stor skillnad och med det har vi fått en mycket bättre ekonomi i skotningen, säger Conny Olsson på C. Olsson Logging AB.

Den nya intelligenta kranstyrningen introducerades för första gången på Elmia Wood 2017. Sedan dess har nära 100 procent av alla sålda 855 och 875 levererats med funktionen.

– Vi var övertygade på förhand om att det var en bra produkt, och att den är viktig för våra kunder. På så vis hoppades vi att den skulle tas emot bra. Men att responsen skulle vara så här positiv hade vi nog inte vågat hoppas på. Det överträffade faktiskt våra förväntningar, säger Peter Hasselryd, försäljningschef för den svenska marknaden.

CONNY OLSSON har nästan 40 års erfarenhet av skogsarbete. Först som anställd förare och sedan som ägare av C. Olsson Logging AB. Företaget avverkar ungefär 60 000 kubik/år, varav cirka 85 procent är slutavverkning och resten gallring.

Under sin tid som anställd förare kände han sig isolerad till enbart sin dagliga syssla, och saknade meningen med det han faktiskt gjorde. När han startade eget var tanken att göra precis tvärtemot tidigare arbetsgivare. Han ville involvera sina anställda i företaget.

– Jag släpper in dem i allt möjligt. Vi har månatlig uppföljning, vi sätter budget och vi beslutar om nya maskinköp tillsammans, berättar Conny.

Tanken har slagit väl ut. Medarbetarna är

motiverade, rädda om grejerna och tycker att arbetssättet är roligt. I slutändan innebär det högre produktion. Men Conny poängterar att det finns fler faktorer till varför det fungerar bra.

– Jag har fantastiskt duktiga gubbar med lång erfarenhet och bra lokalkännedom. Sådana som varit i skogen i hela sitt liv, och kan all form av avverkning.

FÖR SNART ETT ÅR SEDAN köpte han en ny Komatsu 875 med tillvalet SmartFlow. Conny ser redan stora fördelar. Han har nyligen rekryterat en ny förare och pekar på att SmartFlow gör att det går snabbare för nyanställda att komma igång med produktiviteten:

– Det är stor skillnad i inlärningskurvan för nya förare. Kranen rycker inte och du behöver inte vara lika precis. Och när nyanställda kommer igång med produktionen snabbare så är det såklart gynnsamt för ekonomin. Tid är pengar, konstaterar han.

I FEEDBACK från kunder har det framkommit att lönsamheten är, och kommer fortsätta att vara, den viktigaste fördelen med SmartFlow. SmartFlow gör att exakt rätt tryck och flöde levereras till kranen vid varje tillfälle, vilket förbättrar körkänslan avsevärt och leder till mindre trötthet hos föraren. Conny Olsson menar att han blev förvånad över SmartFlows egenskaper.

– Jag som förare blir mindre trött under längre arbetsdagar, och kan hålla uppe tempot. Samtidigt går arbetet i sig snabbare med SmartFlow, säger han.

EN ANNAN FUNKTION som underlättar Conny's dagliga arbete är uppföljningsverktyget MaxiFleet. Med det har han ett redskap för att enkelt följa upp produktionen och genom rapporterna förstår han varför lönsamheten ibland varierar, vilket sparar en massa jobb för honom där han tidigare har tagit hjälp externt. Det är också lätt att se exakt hur mycket han behöver jobba för att ligga i fas med budgeten.

– Jag kan enkelt se hur mycket pengar jag har tjänat i veckan och hur mycket jag måste tjäna in kommande vecka. Då kan jag i princip säga ”nej, men jag måste in med två lass till innan jag gör helg”, säger en nöjd Conny Olsson.

UNDER HÖSTEN kommer SmartFlow att släppas till resten av Europa, och då även till Komatsu 895.





Conny Olsson menar att SmartFlow underlättar för nya förare att lära sig och snabbare bli produktiva förare.

” I MaxiFleet kan jag enkelt se hur mycket pengar jag har tjänat i veckan.



Smartflow

5 STARKA FÖRDELAR

- Ökad precision, särskilt på lång räckvidd
- Förbättrad arbetsmiljö för maskinföraren, tack vare minskade vibrationer
- Ökad produktivitet
- Bättre bränsleekonomi (upp till 4% lägre bränsleförbrukning)
- Snabbare upplärning av nya förare



Se mer av Conny Olsson och SmartFlow på www.komatsuforest.se/Utforska/Vara-kunder

ÖKAD MÄTNOGGRANN

Konceptet bakom Komatsus C-aggregat är att det är matarhjulen som bär stammen. Konceptet medger ett lågt klämtryck utan att ge avkall på förutsättningar för en god mätnoggrannhet och energieffektiv matning.

Ett av de mest sålda C-aggregaten är Komatsu C144 som funnits på marknaden sedan 2014. Med årsmodellsbytet 2018 har flera kvalitetsförbättringar gjorts och flera nya optioner finns tillgängliga.

Här är några av alla fördelar med C-aggregaten.

FÖR BÅDE SKOGSÄGARE och industrin är det viktigt att maximera virkesvärdet, det vill säga få ut det maximala värdet av virket från skog till slutprodukt. En viktig del av det är hur trädet apteras och där ställs det idag höga krav på aggregaten när det gäller mätnoggrannhet och precision i längdmätning. Kraven ser lite olika ut på olika marknader men Komatsu Forest strävar alltid efter att möta de högst ställda kraven.

Finland är en av de marknader där kraven på mätnoggrannheten är högt ställda och där skogsbolagen kontinuerligt skärper kraven. Här har feedback från skogsbolagen visat att noggrannheten i längdmätningen har ökat för Komatsus skördaraggregat under de senaste åren.

– Vi kan se att längdmätningen har förbättrats under de senaste åren. Vi har fått god respons från både användare och skogsbolag i Finland gällande den ökade mätnoggrannheten hos våra aggregat, intygar Timo Korhonen, Försäljnings- och marknadschef på Komatsu Forest Oy.

I utvecklings- och förbättringsarbetet runt Komatsus aggregat är mätnoggrannheten en central del. Här brevid kan du läsa om en rad tekniska lösningar för C-aggregaten som ger förbättringar på bland annat det området. Tobias Ettemo, produktchef, lyfter fram Length Measuring Advanced som viktigast av dem alla.

– Vi har lyssnat på våra kunder och tagit fram en lösning som innehåller en hydraulackumulator som hjälper till att hålla mätthjulstrycket jämnare under hela uppberedningsprocessen, vilket vi har sett ökar noggrannheten i längdmätningen. När det behövs kan man dessutom välja att använda det tillhörande mätthjulet som mäter under barken, vilket ökar mätnoggrannheten även då.

– Vi har även utvecklat styrsystemet för att öka mätnoggrannheten och precisionen i aggregatet. Genom att justera inställningen i systemet får du de bästa förutsättningarna till en bra stamhållning, avslutar Tobias.

FÖRBÄTTRAD FLERTRÄDSSHANTERING

Konstruktionen på både de yttre och inre ackumuleringsarmarna har förbättrats så att stammarna centrerar sig bättre vilket ger en ökad produktion.

NY VERTIKALKNIV OPTIMERAD MOT LÄNGDMÄTNING

KVK B är en ny vertikalkniv till C-aggregaten som är optimerad mot längdmätning och kvistar rent där längdmätningshjulet ska gå. Passar även avverkning i grov skog.

UNDERLÄTTAD POSITIONERING

Genom att välja en integrerad arbetsbelysning underlättas positioneringen av aggregatet mot trädet och risken att såga i stenar och andra hinder i terrängen minskar.

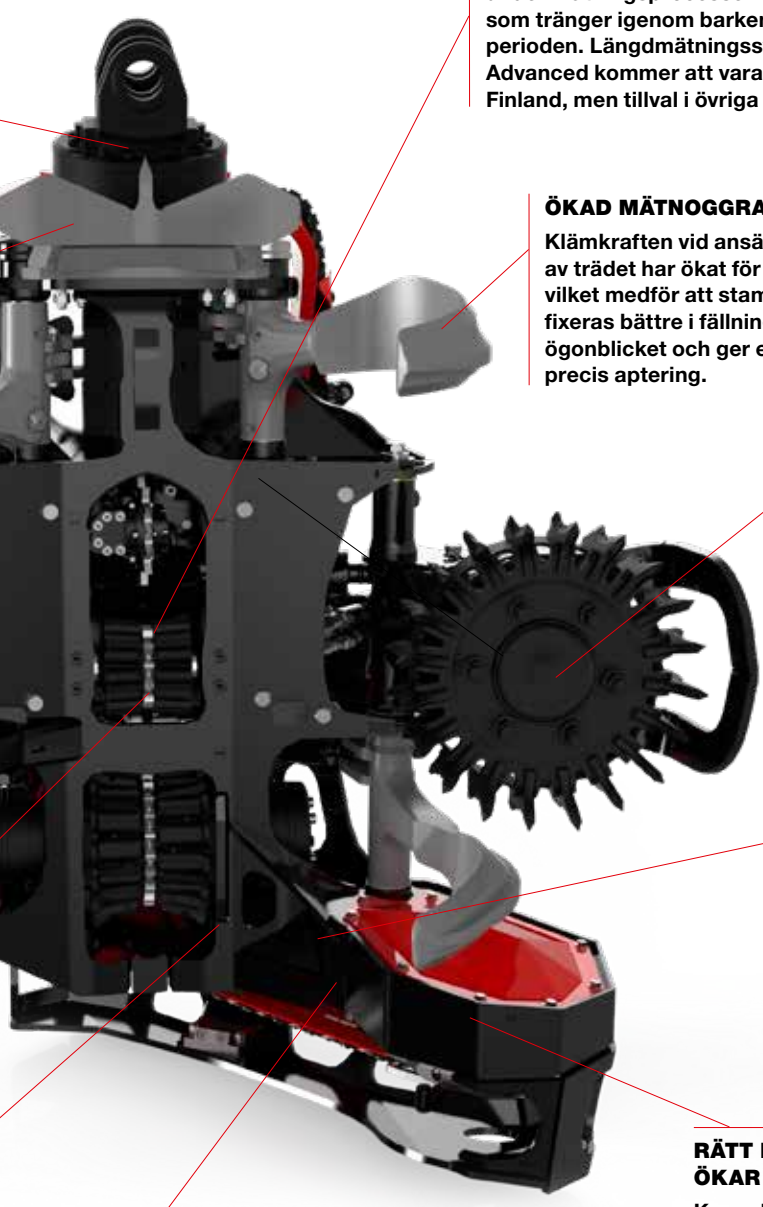
MER KORREKT LÄNGDMÄTNING

En ny design på lagerhus och tätningar på längdmätningshjulets lagerenhet har tagits fram för att minska risken för störningar i längdmätningen. Dessutom har en helsyntetisk motorolja införts som smörjmedel.

MILJÖVÄNLIG FETTSMORNING

Med ECO GLS ökar förutsättningarna för en god vidhäftning då fett används istället för olja. Rengöringsbehovet minskar på maskin och maskinkomponenter, exempelvis rutor. Bra både för miljö och produktiviteten.

HET



FÖRBÄTTRAD LÄNGDMÄTNING

Length Measuring Advanced är ett tillval som ger förbättrad mätnoggrannhet. Består av en hydraulackumulatör som gör att mätjulstrycket hålls jämnare under matningsprocessen. Ingår även ett extra mätjul som tränger igenom barken under ex. savningsperioden. Längdmätningssystemet Length Measuring Advanced kommer att vara standard i Sverige och Finland, men tillval i övriga länder.

SERVICEVÄNLIGHET

Märkfärg, kedjeolja och alla smörjpunkter är lättåtkomliga från en och samma position när aggregatet är parkerat på marken. Även enkelt att komma åt diametersensorerna.

ÖKAD MÄTNOGGRANHET

Klämkraften vid ansättning av trädet har ökat för C144, vilket medför att stammen fixeras bättre i fällningsögonblicket och ger en mer precis aptering.

ÖKAD MÅNGSIDIGHET

C144 har nu en option med mindre matarhjulsmotorer. Det ger en energieffektiv och snabb matningsstart som passar i skogsbestånd med klenare träd.

EFFEKTIV OCH SÄKER KAPNING

För ett effektivt och säkert kap måste sågsvärd och kedja fungera bra tillsammans. Med Komatsu sågutrustning är både funktionen och hållbarheten bästa möjliga och risken för kapsprickor minskas.

Komatsu sågsvärd har optimal tjocklek vilket gör dem styva och hållbara. Med optimerade kedjespår löper kedjan stabilt och får maximal smorning. De är dessutom enkla och snabba att byta.

De slitstarka sågkedjorna är extra hårda och starka med lång livslängd. Kedjan har ett bra skärstånd eftersom kedjelänkarna är behandlade med hårdförkromning. De förljade nitarna minskar risken för skador under inkörningsperioden.

MAXIMERA VIRKESLÄNGDEN OCH MINSKA SPILLET I SKOGEN

Optionen "Find End" är användbar i det fall förfälda träd ska upparbetas. När funktionen aktiveras backar aggregatet till rotändan och nollställer längdmätningen utan att stammen behöver kapas. Virkeslängden och därmed vinsten kan maximeras.

RÄTT KAPHASTIGHET ÖKAR PRODUKTIVITETEN

Kapenheten Constant Cut säkerställer korta kaptider och konstant kedjehastighet. Samtidigt som risken för kapsprickor minimeras och risken för övervarvning reduceras.

Aggregat i C-SERIEN

KOMATSU C93

ett allroundaggregat för gallring.

KOMATSU C123

produktivt och pålitligt.

KOMATSU C124

ett tillförlitligt allroundaggregat.

KOMATSU C144

ett aggregat för krävande och grova avverkningar.

KOMATSU C202

ett aggregat för de mest krävande avverkningarna.

KOMATSU C202E

ett barkande aggregat för krävande avverkningar.

Ny anläggning i Finland

I höstas invigdes en helt ny och toppmodern anläggning i Finland, vilket ger många fördelar för kunderna. Nu tas nästa steg med förstärkningar i företagsledningen.

I SEPTEMBER förra året invigdes en ny anläggning i Pirkkala. En helt ny och specialbyggd anläggning som redan från början anpassats för verksamheten.

– Det finns många fördelar med den nya anläggningen, både ur miljö- och arbetsmiljösynpunkt. Vad gäller miljö så har vi bland annat satsat mycket på vår energiförbrukning med uppvärmning genom bergvärme och effektiv värmeåtervinningen från ventilationen, säger Timo Korhonen. Och verkstaden har utformats enligt moderna säkerhetskrav och har den teknik som behövs för det dagliga arbetet.

Tillgängligheten för våra kunder har blivit bättre. Till exempel kan kunderna få en dagskod till grinden så att de vid en bokad service inte behöver vara styrda till våra öppettider för att lämna in sin maskin, utan

kan i lugn och ro avsluta sitt skift.

Andra nyheter är effektivare hantering av reservdelar från huvudlagret i Sverige och nya större utbildningslokaler.

– Kunderna verkar gilla vår nya ProSelect butik, det är ordning och reda i vår verkstad och att det är enkelt att ta sig hit, berättar Timo Korhonen.

NÄR DET GÄLLER organisationen i Finland tillträder Jari Alahuhtala som ny VD för Komatsu Forest Oy och Timo Korhonen blir ny försäljnings- och marknadschef.

Jari Alahuhtala har arbetat 30 år i företaget och har under den tiden varit försäljningschef för Komatsu Forest Oy och Komatsu Forest AB, VD för Komatsu Forest Oy och senast MD för Komatsu Forest BKCIS i Ryssland.

– Det känns bra att komma hem. Jag känner redan de flesta kollegorna och många av kunderna. Efter 30 år tycker jag fortfarande att det är intressant och spännande att arbeta med skogsmaskiner, säger Alahuhtala.

TIMO KORHONEN, som varit VD för Komatsu Forest Oy sedan 2010, kommer nu att vara försäljnings- och marknadschef.

– Nu kan jag fokusera på att stärka säljteamet, försäljningsaktiviteterna och relationerna med kunder både i Finland och Baltikum. Huvudmålet är givetvis att öka försäljningen i både Finland och Baltikum och jag ser verkligen fram emot att komma igång. Komatsu Forests produktsortiment passar perfekt till Finlands och Baltikums förhållanden, säger Korhonen.



Komatsu Forest Oys nya toppmoderna anläggning i Pirkkala.



Nya och uppdaterade smörjmedel

De reservdelar, tillbehör och förbrukningsvaror som finns i ProSelect-sortimentet säkerställer en optimal funktion över tid. Komatsu Forest Lubricants är en serie produkter där framtagandet utgått ifrån strikta Komatsu Forest Engineering Standards.

Produkterna har alla olika ändamål vilket gör att kompositionen i produkterna i hög grad skiljer sig åt. Alla tillsatser finns inte i alla produkter, utan mängd och antalet tillsatser är beroende av hur det specifika smörjmedlet ska användas. Sortimentet av smörjmedel har nu utökats med två nya produkter och förbättringar har gjorts på ett par befintliga.

EO 10W/40

Den nya motoroljan, **EO 10W/40**, kompletterar och fulländar sortimentet av olja. Den har bättre prestanda vid höga temperaturer och lämpar sig till samtliga motorer, men särskilt väl vid kallare klimat. Den är uppgraderad till den senaste CK-4 specifikationen för optimal motorprestanda med lägre utsläpp och en energieffektivare lösning.

GBO 80W-90

Ytterligare en nyhet är **växellådsoljan GBO 80W-90** som har tillsatser som ger ett väldigt bra skydd mot slitage samt har en hög oxidationsbeständighet.



EO 15W/40

Förbättringar har också skett på två befintliga produkter: **EO 15W/40** och **SCO Natura**. Den förstnämnda oljan är välbeprövad och har visat mycket goda egenskaper tillsammans med Komatsu-motorer. Även den har blivit uppgraderad till den senaste CK-4 specifikationen för att ta del av de förbättringar det medför. Oljan är ett bra val för samtliga motorer som ger bättre prestanda vid höga temperaturer. Oljan bibehåller sin viskositet under hela bytesintervallet och tillsatserna ger utmärkt motorrenlighet och ett bra skydd mot slitage.

SCO Natura

Sågkedjeoljan SCO Natura har uppgraderats med ny formel och nya funktioner som ger bättre smörjning och vidhäftning samt förbättrad verkan mot oxidation. Tack vare sina egenskaper vid låga temperaturer har den numera en bättre hantering och pumpbarhet. Tester visar att kedjorna håller sig mjuka och fina, vilket leder till att kedjorna är perfekta att slipa. Dessutom rapporterar förare att man får mindre oljefilm på rutorna vid användning av nya SCO Natura. Att oljan är snällare mot miljön än tidigare versioner är ytterligare ett plus.



Tvågreppsskördaren Valmet 448 var den första maskinen som exporterades till Ryssland.



Tim är chef i Ryssland

Tim Bogatenko har utsetts till chef för Komatsu CIS skogsavdelning i ST:Petersburg, där basen för Komatsu Forest finns i Ryssland. Han tillträdde sin nya tjänst 1 april i år.

Tim har länge arbetat inom Komatsu Forest och har lång erfarenhet av skogsbranschen och den ryska marknaden. Tjänsten innebär att Tim har ansvar för marknadsföring och försäljning av Komatsu skogsmaskiner i Ryssland och Vitryssland.

Första Valmet i Ryssland

I år är det 40 år sedan den första maskinen exporterades till den ryska marknaden.

1978 EXPORTERADES en maskin av modellen Valmet 448 till dåvarande Sovjetunionen. Valmet 448 var en tvågrepps skördare med dubbla dieselmotorer, en för transmission och en för hydraulik. Kunden var Moskvas Universitet för skogsbruk och den köptes för att utvärdera mekanisering av avverkningsarbete.

Ansvarig i Finland var vid den tiden Kim Lönn som fortfarande arbetar kvar inom Komatsu Forest Ryssland. Numera arbetar även hans dotter inom koncernen som ansvarig för försäljningen

av Komatsu Forest i västra Ryssland.

Under följande år, 1979, kunde Valmet för första gången i dåvarande Sovjetunionen presentera skogsmaskiner, Valmet 448 och skotaren Valmet 886, på lite bredare front under utställningen Lesdrevmash. Vintern 1981 visade Valmet driften av Valmet 448 och skotaren 886 och lyckade tester ledde till att Valmet kunde sluta avtal med Sovjetunionen om mer än 300 enheter. 1984, fem år efter utställningen, kunde maskinerna ses i skogarna i Ryssland och Vitryssland.

Enkla inställningar som gör stor skillnad

Även små justeringar i din maskin kan göra stor inverkan på arbetsglädjen och din produktivitet. Här ger våra maskin- och metodinstruktörer några korta tips på inställningar och kontroller du enkelt kan göra själv.

1. Kontrollera ackumulatorerna på S-aggregat

Kontrollera ackumulatorerna för mät hjulet och matarhjulen. Det gäller samtliga S-aggregat. Mätningen blir mer korrekt och stamhållningen bättre.

Om ackumulatorerna är korrekta går det inte att trycka ner en skruvmejsel i ackumulatortorn genom hålet för anslutningen. Det tar cirka 30 min och bör göras var 500:e timme eller vid intrimning av aggregat.

2. Inställning av musjoystick

Inställning av musjoystick i MaxiXplorer. Känslighet i musinställningen ska ändras på tre ställen. Hastigheten bör vara mellan -7 till -9, spakkurvan ska vara -5 och så ska du bocka ur "sakta in över klickbara element". Det ger ökad funktion och smidighet.

3. Inställning av känslighet för inchjoystick

Inställning av känslighet för inchjoystick ska ändras från 80 till 20, som är det lägsta värdet. När du ändrar inställningar för inchjoystick så blir den mer följsam.



TÄVLING



Hjälp oss och vinn ett centralsmörjningskit!

Vad tycker du att ett perfekt servicekit ska innehålla? För att våra nya servicekit ska bli optimala behöver vi din hjälp.

Nu har du möjlighet att påverka innehållet och har samtidigt chansen att vinna ett helt centralsmörjningskit.

1:A PRIS

Det bästa förslaget belönas med ett CLS-kit. Dessutom får vinnaren sitt namn tryckt på den nya produkten.

2:A OCH 3:E PRIS

Varsitt Fuse & Relay kit.

Delta i tävlingen genom att skicka in ditt förslag till: info@komatsuforest.com senast den 31/8 2018.

Vinnarna kommer att presenteras på vår hemsida.

Våra servicekit garanterar att du alltid har rätt detalj på plats när du behöver den. I sortimentet ingår idag Nord-Lock, Fuse & Relay, CLS, Caps & Plugs samt O-ring



Läder

En ny variant av stolen Be-Ge 3000 införs med läderklädsel istället för tygklädsel.

BÄTTRE KOLL PÅ KONTROLLMÄTNINGAR OCH KALIBRERINGAR

Kontrollmätningar skickas nu automatiskt från maskinen till MaxiFleet tillsammans med kalibreringshistorik.

Du kan göra en detaljerad analys på dina genomförda kontrollmätningar, ta fram rapporter och se hur maskinen har mätt på ett avverkningsobjekt eller få fram hur många kontrollmätningar eller kalibreringar som är genomförda på ett avverkningsobjekt.

NYTT UTFÖRANDE!

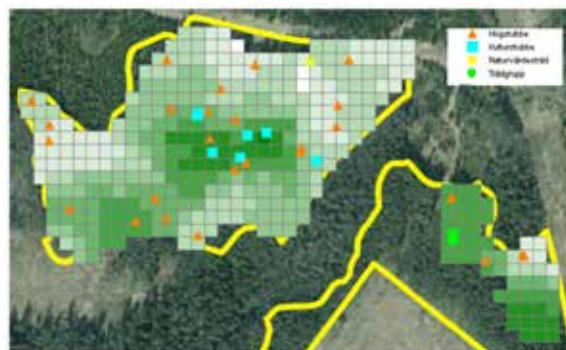
Smidda kolvstänger till tiltcylindrar på C123, C144 och C93

Nya cylindrar där hela kolvstången är smidd i ett stycke ersätter de gamla cylindrarna där kolvstången var svetsad mot örat.

Stamkoder införda i MaxiXplorer 3.14

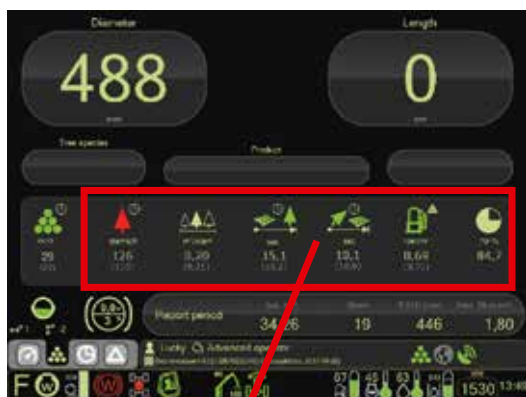
Den nya funktionen i MaxiXplorer, stamkoder, förbättrar miljöredovisningen genom att automatisera och förenkla rapportering för maskinförare.

Uppdateringen finns från och med MaxiXplorer 3.14 och i maskiner som tillverkats från februari 2018.



Bilden visar en visualisering av funktionen.

NY FUNKTION FÖR PRODUKTIONSUPPFÖLJNING MAXIXPLORER



Nu är det enklare för föraren att hålla koll på sin effektivitet, direkt i körskärmen. På skärmen visas symboler för Volym, Antal stammar, Medelstam, Tid från uppfällning av aggregat fram till nästa kap, Avverknings- och Bränsleförbrukning samt Teknisk utnyttjandegrad.

Värdet för de tio senaste träden samt för hela arbetspasset visas på skärmen. Vissa av symbolerna är färgkodade i grönt/rött och i de fall där snittet för de senaste tio träden understiger snittet för passet som helhet kommer symbolen att lysa rött. Detta ger föraren en direkt indikation på arbetets effektivitet och gör det lättare att göra korrigeringar i de fall där det är möjligt.

Varmkörningsfunktion för SmartFlow-skotare


Nu finns en ny varmkörningsfunktion för optionen SmartFlow, från och med MaxiXplorer 3.13.

Det är nu möjligt att aktivera en funktion i arbetshydrauliken som värmer upp hydrauloljan medan maskinen står stilla eller föraren bara hjular maskinen. Funktionen förutsätter att föraren sitter i hytten med stolen vänd mot lastutrymmet. Funktionen förutsätter att föraren sitter i hytten med stolen vänd mot lastutrymmet. Varmkörningsfunktion har funnits sedan tidigare på skördare och är en efterfrågad funktion även på skotare. Den är bra för maskinens hälsa för att undvika arbete med kall arbetshydraulik.



LÄTTARE HITTA BEGAGNAD MASKIN

Sedan en tid tillbaka har vi en ny hemsida för begagnade maskiner. Den har en tydlig och enkel design och är utvecklad för att fungera bra i mobilen. Det är lätt att se alla maskiner som söks efter och enkelt att filtrera på enbart en viss maskintyp i ett visst land. Sidan gäller för Europa.

 www.komatsuforest.se/produkter/Begagnade-maskiner

Skydd mot slangnötning

En ny lösning för slangskydd har tagits fram för kranen på Komatsu 951. Dels har en skyddsplåt med mjuk övergång monterats över kanten, dels har slangarna bytts ut till längre slangar med högre tryck-klass samt en skyddande slangstrumpa. Det förlänger slangarnas livslängd och ökar maskinens driftsäkerhet.



KOMATSU FOREST HAR FÖRVÄRVAT ORYX SIMULATIONS

Oryx Simulations är världsledande inom att utveckla simulatorlösningar för tunga fordon. Kunderna finns över hela världen och huvudkontoret ligger i Umeå, Sverige.


Komatsu Forest och Oryx Simulations har en lång historia tillsammans. Redan under 90-talet startades ett projekt mellan Komatsu Forest och Umeå Universitet vilket blev grunden till Oryx Simulations. Under årens lopp har Komatsu Forest varit kund till företaget och säljer idag simulatorer, utvecklade av Oryx Simulations, till sina kunder över hela världen.

Oryx Simulations är ett teknikföretag i framkant inom sin bransch och de simulatorer företaget utvecklar har fått mycket bra respons av användarna på grund av den realistiska grafiken i simuleringarna. Utbildning underlättas väsentligt med hjälp av dessa simulatorer.

De båda företagen ser det som en mycket viktig del av förvärvet att Oryx Simulations behåller sitt oberoende och sin integritet för fortsatt förtroende bland sina kunder.

NYA LOKALER I FRANKRIKE

I september är det invigning av Komatsu Forest nya lokaler i Egleton, Frankrike. Det är specialanpassade och toppmoderna lokaler som är optimerade för att serva skogsmaskiner på bästa sätt.

 Håll utkik för mer information på www.komatsuforest.fr



FÖRSTÄRKT SERVICE OCH SUPPORT PÅ IRLAND

Sedan den 1 november 2017 är McHale Plant Sales Ltd officiell återförsäljare av Komatsu skogsmaskiner med tillhörande reservdelar, service och support på Irland. Företaget är inte nytt för kunderna, men den nya organisationen innebär en rad fördelar.

McHale Plant Sales Ltd har två fullskaliga serviceanläggningar med

både verkstad och teknisk support, en i Birdhill och den andra i Rathcoole. Birdhill är center för skogsmaskinsverksamheten och där visas även begagnade maskiner upp. På plats har företaget ett serviceteam som består av tekniker och reservdelspersonal, men de har även 15 utlokaliserade mekaniker som finns nära kunderna.

Vincent litar på Komatsu



Cyril, t.v., har arbetat som skördarförare sedan 2000 och på SAS Delorme sedan 2009. Bredvid står Vincent Delorme, VD för SAS Delorme.

” Tillgängligheten till service och den snabba leveransen av reservdelar är stora fördelar.

Företaget SAS Delorme grundades av Michel Delorme, pappa till nuvarande VD Vincent Delorme. Vincent, som är utbildad i mekanik och skogsbruk, började sitt arbete som skördarförare 2000 och gillar att se sig själv som självlärd.

– När jag vill veta något letar jag efter det tills jag hittar det, säger han.

VID 18 ÅRS ÅLDER, medan han gick i skogsbruksutbildning, började han arbeta i yrket genom att röja stubbar med en motorsåg framför en skördare, men manuellt arbete var inte hans målsättning.

Vincent fascinerades av tekniken i skördaren och det var tekniken i maskinerna som lockade Vincent till skogen. Under skoltiden var lärarna mycket förstående, och Vincent spenderade mer tid i skogen och utförde ”praktiskt arbete” än på skolans teoretiska kurser. Och för att bli en riktigt bra förare tvekade han inte att arbeta på kvällen. Även idag finner han stort nöje i att köra, och passar vid besöket på att ”stjäla” en stunds körning genom att skicka iväg skördaföraren på ett ärende.

DÅ HAN ARBETAR som leverantör till den franska skogsstyrelsen ONF och till sågverk och kooperativ i närområdet måste han ha maskiner som han kan lita på. Sedan några år tillbaka består hela företagets flotta av Komatsu-maskiner. Han uppskattar särskilt maskinernas pålitlighet och produktivitet.

– Maskinerna är väl genomtänkta och jag uppskattar deras hållbarhet, säger Vincent.

Han ser också tillgängligheten och Komatsu Forests snabba leverans av reservdelar som stora fördelar.

Vincent som är tekniskt utbildad kan maskinerna praktiskt taget utantill men han tar även hjälp av Komatsu Forests service. Han och hans maskinförare har en bra kontakt med teknikern på Komatsu Forest

som har koll på hans stora maskinpark.

Om denne inte finns tillgänglig hoppar en av hans kollegor in och hjälper till för att avbrottstiden ska bli så kort som möjligt.

VINCENT GÖR DET MESTA i företaget. Han är ute på avverkningsobjekten, flyttar maskinerna med trailern, slipar kedjor, reparerar maskinerna, tar hand om administrativa uppgifter och om så behövs kör han också skotare eller skördare. Men denne mycket aktiva entreprenör tar sig även tid till att ta hand om sin familj och till att få annat att tänka på när han kör motocross. Balans är ledordet när han pratar om sina medarbetare. Han är mycket angelägen om att förarna ska trivas i sin miljö och att arbetsstämningen är god.

Efter att Vincent tog över företaget 2009 flyttade företaget 2014 till en ny lokal på 500 m² som är helt designad och utformad av Vincent. Förutom en plats för trailer med smörjgrop och verkstad finns det också en förrådsdel för reservdelar och förbrukningsvaror. Då han är väl medveten om vilken inverkan våra handlingar har på framtiden ägnar han särskild uppmärksamhet åt ekologi och miljöskydd. Det faller sig helt naturligt att maskinerna är försedda med ekologisk olja, att han använder ekologisk kedjeolja och att han har tillgång till uppberedning av avfall. Oljor, filter och behållare samlas upp och återvinns.

– Jorden ger oss liv och vi måste ta hand om den, konstaterar Vincent.

SAS DELORME

FAKTA:

Grundat 2002

8 anställda

Huvudkontoret ligger i Araules, i departementet Haute-Loire på nära 1000 meters höjd. I samma by finns ett sågverk och ett mejeri som vittnar om en annan verksamhet i regionen, boskapsuppfödning och mjölkproduktion.

Företagets verksamhetsområde sträcker sig 10 mil runt Araules.

MASKINER:

Skotare Komatsu 860.3

Skotare Komatsu 860.4

Skotare Komatsu 855.1

Skotare Komatsu 875

Skördare Komatsu 911.3

Skördare Komatsu 931.1

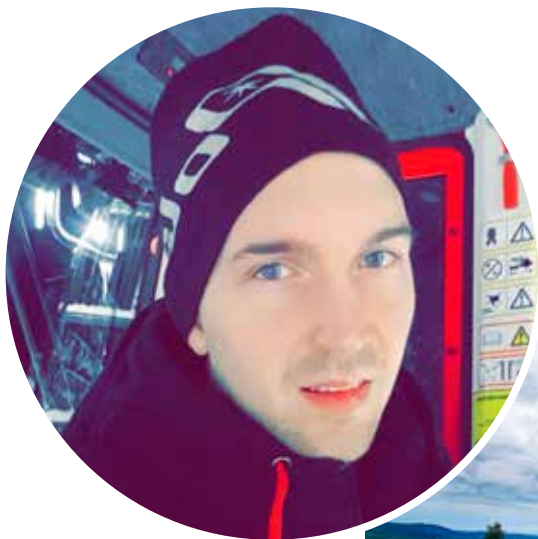
Skördare Komatsu 931

Grävmaskin Komatsu 180

Lunnare John Deere 540

Trailer

Skördaren Komatsu 911.3 från 2005 ska snart ersättas av en ny skördare som kommer att utrustas med uppföljningsverktyget MaxiFleet.



Hallå där...

Pierre Ragnarsson, skogsmaskinförare som gillar att fotografera.

HUR KOMMER DET SIG ATT DU FOTAR SKOGSMASKINER?

– Jag har alltid haft ett intresse för fotografering och köpte min första systemkamera som 15-åring. Nu jobbar jag som skotar- och skördarförare så då blir det mycket skogsmaskiner.

VILKEN KAMERA FOTOGRAFERAR DU MED?


– Alla mina bilder är tagna med min mobiltelefon, en Samsung S8. Jag redigerar också bilderna med deras standardprogram.

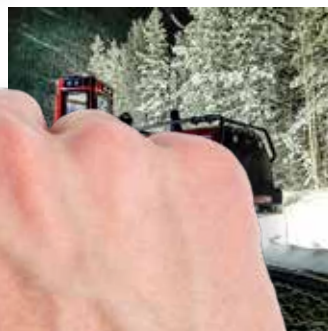
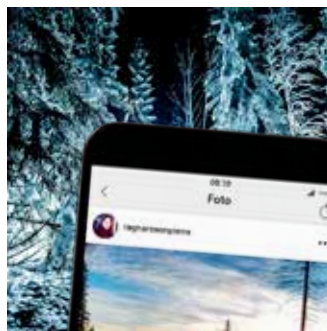
FOTOGRAFERAR DU BARA SKOGSMASKINER?

– Jag har ett genuint motorintresse så det blir lite bilder på snöskoteråkning och bilar också.

HUR LÄNGE HAR DU KÖRT SKOGSMASKIN?

– I drygt sex år. De fyra senaste har jag kört åt J Amréns Skogsmaskiner i Hammarstrand.

 Följ Pierre på Instagram:
ragnarssonpierre



Den stora brasilianska skogsmässan Expoforest hölls i år i Santa Rita do Passa Quatro, São Paulo, och lockade över 87000 besökare.



Här växer träden 1 cm per dag

Skogsmässan Expoforest arrangeras vart fjärde år i Brasilien där skogen växer en centimeter per dag, 365 dagar om året.

EXPOFOREST är en väldigt populär mäs-
sa som under sina tre dagar har cirka 37
000 besökare. Huvudfokus är avverkning
och återbeskogning av Eukalyptus, som är
det dominerande trädslaget på marknaden.

Unikt för mässan är att utställarna har
möjlighet att demonstrera sina produk-
ter för besökarna. Årets mäs-
sa gick av stapeln den 11–13 april utanför São Paulo.
Som vanligt för årstiden var det varmt och
temperaturen låg på ungefär 32 grader,
men det var inget som hindrade besökarna.
Komatsu Forest monter var mycket välbe-
sökt och besökarna fick se producerande

maskiner i form av Komatsu PC200F/370E,
931XC/370E, 895 och Komatsu D85
utrustad med markprepareringsaggregat,
som visade avverkning och barkning av
Eukalyptus.

I MONTERN visades även Komatsu 931/
V132E, 875, PC130/S82 och S172. Den
brasilianska skogsindustrin jobbar för
expansion och en ökad avverkningsvolym.
Status i skogsbruket får anses väldigt god
och alla större tillverkare av skogsmaskiner
och kringutrustning fanns med på mässan.



Hundrade 895:an i Australien



Komatsus största skotare fortsätter att göra succé i Australien. Framgångarna med Komatsu 890.3 har följts upp av Komatsu 895. Nu har den 100:e maskinen levererats till Dean Venturoni.

KOMATSU 895 är skotaren som blivit giganten i det mekaniserade, professionella skogsbruket. Med sin 20 tons lastkapacitet, unika drivlina med 28,5 tums boggi och hjul, samt en av marknadens största skotarkranar, föredras den i tung slutavverkning på de största skogsmarknaderna.

Den nya generationens 895 har vidareutvecklats för att förbättra produktiviteten med bland annat ett ökat lastutrymme och en förbättrad krankörning. Skotaren har även förbättringar som förenklar servicearbete på maskinen.

Dean Venturoni, Retreey Timber Harvesting Contractors fick den 100:e 895:an som levererades till Australien.

– En redan bra maskin har blivit ännu bättre, säger Dean om sin senaste Komatsu 895.

Dean Venturonis kontakt med Komatsu Forest sträcker sig ända tillbaka till 2001. Hans pappa köpte då en 890.1 som fick arbeta i väldigt utmanande terräng där den fick spåra året om och

driva virket i uppförslänt. Den service de fick runt den första maskinen var superb och är en stor anledning till att man fortsatt köra rätt.

– Vår relation till Komatsu Forest har stärkts i takt med att antalet skotare och skördare har ökat under åren, berättar Dean.

Företaget har än idag ett antal 890.3 som de upplever som mycket pålitliga och servicevänliga maskiner. Den första 895:an

köpte de för några år sedan. Förarna uppskattar rymden i hytten, den goda lastkapaciteten och den smidiga kranen som

har väldigt bra räckvidd.

– Det är helt enkelt ett framgångsrikt koncept tillsammans med tryggheten i en pålitlig service och support, menar Dean.

” En redan bra maskin har blivit ännu bättre

KONTAKT

DISTRIBUTIONSCENTRALER, SÄLJKONTOR OCH ÅTERFÖRSÄLJARE

EUROPA OCH RYSSLAND

DANMARK

Helms TMT Centret AS
www.helmsmt.com
Tel: +45 9928 2930

ESTLAND

Zeigo Service OÜ
www.komatsuforest.ee
Tel: +372 504 4964

FINLAND

Komatsu Forest Oy
www.komatsuforest.fi
Tel: +358 20 770 1300

FRANKRIKE

Komatsu Forest France
www.komatsuforest.fr
Tel: +33 3 44 43 40 01

IRLAND

McHale Plant Sales Ltd
www.mchaleplantsales.com
Tel: +353 61-379112

KROATIEN

Šuma GM d.o.o.
www.sumagm.eu
Tel: +385 1 5628 827

LETTLAND

Sia Haitek Latvia
www.komatsuforest.lv
Tel: +371 261 31 413

LITAUEN

Lifore Technika Ltd
www.liforetechnika.lt
Tel: +370 5 260 2059

NEDERLÄNDERNA

W. van den Brink
www.lmbbrink.nl
Tel: +31 3184 56 228

NORGE

Komatsu Forest A/S
www.komatsuforest.no
Tel: +47 901 78 800

POLEN

Arcon Serwis SP.ZO.O.
www.arconserwis.pl
Tel: +48 22 648 08 10

PORTUGAL

Cimertex, S.A.
www.cimertex.pt
Tel: +351 22 091 26 00

RUMÄNIEN

ALSER Forest SRL
www.utilajedepadure.ro
Tel: +40 741 367 378

RYSSLAND

Komatsu CIS
www.komatsuforest.ru
Tel: +7 812 44999 07

SCHWEIZ

Intrass AG
www.intrass.ch
Tel: +41 56 640 92 61

SPANIEN

Hitraf S.A.
www.hitraf.com
Tel: +34 986 58 25 20

STORBRITANNIEN

Komatsu Forest Ltd
www.komatsuforest.com
Tel: +44 1228 792 018

SVERIGE

Komatsu Forest
www.komatsuforest.se
Tel: +46 90 70 93 00

TJECKIEN

Arcon Machinery a.s.
www.arcon.cz
Tel: +420 3 2363 7930

TYSKLAND

Komatsu Forest GmbH
www.komatsuforest.de
Tel: +49 7454 96020

UNGERN

Kuhn Kft.
www.kuhn.hu
Tel: +36 128 980 80

ÖSTERRIKE

Komatsu Forest GmbH
Zweigniederlassung
Österreich
www.komatsuforest.at
Tel: +43 2769 84571

NORDAMERIKA

USA, KANADA

Komatsu America Corp.
Forest Machine Business
Division
Chattanooga, TN
Tel: +1 423 267 1066

To find your local dealer/sales
representative.
www.komatsuforest.us
www.komatsuforest.ca

SYDAMERIKA

ARGENTINA

Bramaq S.R.L.
www.bramaq.com.ar
Tel: +54 379 4100399

CHILE

Komatsu Chile S.A.
www.komatsu.cl
Tel: +56 41 292 5301

URUGUAY

Roman S.A.
www.roman.com.uy
Tel: +598 2605 0821

BRASILIEN

Komatsu Forest Ltda.
www.komatsuforest.br
Tel: +55 41 2102 2828

OCEANIEN

AUSTRALIEN

Komatsu Forest Pty Ltd
www.komatsuforest.com.au
Tel: +61 2 9647 3600

NYA ZEELAND

Komatsu Forest NZ
www.komatsuforest.com.au
Tel: +64 7 343 6917

ÖVRIGA MARKNADER

INDONESIEN

PT Komatsu Marketing
Support Indonesia
Tel: +62 21 460 4290

PRODUKTIONSENHETER

Huvudkontor
 **Komatsu Forest AB**
www.komatsuforest.com
Tel: +46 90 70 93 00

 **Komatsu America Corp**
www.komatsuforest.us
Tel: +1 423 267 1066

De tog Valmet till Australien

ANM:s nya pappersbruk i Albury 1980–81 blev starten för mekaniserad avverkning på plantagen i Tumut/Tumbarumba-regionen. Totalt tio entreprenörer fick kontrakt på att skörda Pinus Radiata. Jim Crozier, Crozier Logging, och Dave Nuttal, Ryams Pty Lyt, var två av entreprenörerna och de valde den nytvecklade Valmet GP940 för sina uppdrag.

TOTALT VAR DET åtta australiensiska och två nyzeeländska entreprenörer som fick kontrakt på att skörda. Via kontakter hos Volvo beställde Dave Nuttal två Valmet GP940 och Jim Crozier en GP940. Leveransen gjordes av Summit Machinery & Equipment Pty Ltd.

DESSA TIDIGA INKÖP ledde till möten mellan Jan Bergholm, VD på Umeå Mekaniska, och Mike Jones från Summit Machinery. Möten som 1982 resulterade i ett återförsäljaravtal för Valmet GP940. 1985 blev Summit återförsäljare för hela Valmets sortiment av skogsmaskiner.

VID MÄSSAN FIME i mars 1986 visades hela Valmets produktprogram. De maskiner som visades var 901, 902 och 886, som alla såldes inom några månader efter eventet. Jim Crozier köpte den första 902:an och en andra maskin kort därefter. Under åren som följde köpte Jim och Dave båda flera Valmet 892.

1991 BESLUTADE Valmet Logging att inrätta sin egen filial i Sydney, Australien, som under 1992 blev ett fullständigt dotterbolag. Tack vare det blev det självklart för entreprenörer som Jim Crozier med familj och Dave Nuttal med familj att fortsätta köpa flera Valmet-maskiner och idag är de stora ägare med flottor bestående av Komatsu 951 skördare, 895 skotare och Komatsu XT bandgående maskiner.

BSVERIGE
PORTO
BETALTKomatsu Forest AB
Box 7124
SE-90704 Umeå
SWEDENHar du ändrat adress eller vill du inte längre få Just Forest? Skicka ett mail till gdpr@komatsuforest.com**ECO-TRACKS™**
www.eco-tracks.com**olofsfors**
Make your own way

NYHET! VÅRA BAND BLIR BARA BÄTTRE OCH STARKARE

MAXIMAL BÄRIGHET

Rakt tvärjärn, speciellt utformat, ger maximal bärighet. Optimalt grepp framåt och i sidled.

OPTIMALT GREPP MOT DÄCK

Specialutformad medbringare för optimalt grepp mot däck.

MINIMAL MARKPÅVERKAN

Mjuka ändrar bidrar till minimal markpåverkan och mjukare svängradie.

BÄTTRE STÖD MOT DÄCKSIDAN

Förlängda sidostöd för optimalt stöd mot däcksidan.

VI HAR ÖKAT LIVSLÄNGDEN

Våra förbättringar gör Eco-Tracks starkare, skonsammare och livskraftigare, gör ditt arbete lättare och skyddar miljön.

Du tar dig framåt, uppåt och över, samtidigt som skogens återväxt förblir stark. Välkommen till våra marker.

CoverX™► www.olofsfors.com