

Comfort Ride



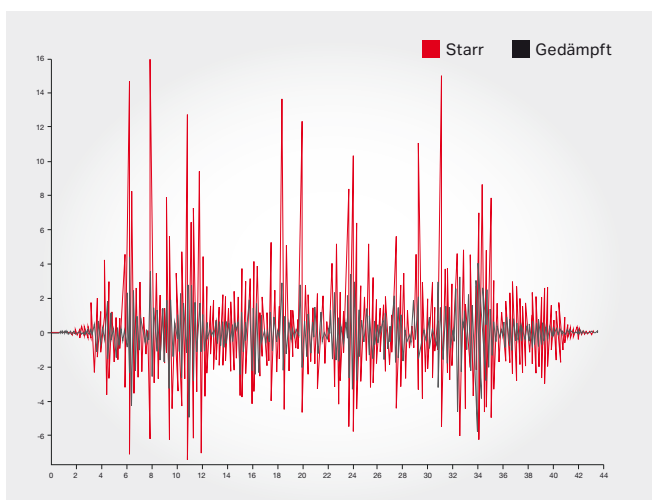
Der beste Freund des Forwarderfahrers

Da ein Forwarderfahrer viele Stunden täglich in seiner Kabine verbringt, ist ein angenehmes, komfortables Arbeitsumfeld von größter Bedeutung. Komatsu Comfort Ride dämpft Erschütterungen und Stöße effektiv und sorgt so für eine ergonomische Arbeitsumgebung, was wiederum zu einer höheren Produktivität und Rentabilität beiträgt.

Durch das anspruchsvolle Gelände im Wald ist der Fahrer Erschütterungen und Stößen ausgesetzt, die ihn ermüden und ein gleichbleibend produktives Arbeiten erschweren können – und über einen längeren Zeitraum kann sich dies auch negativ auf die Körpergesundheit auswirken. Dank der Vier-Punkte-Konstruktion gewährleistet Komatsu Comfort Ride eine ergonomische Arbeitsumgebung und dämpft effektiv Stöße und Erschütterungen.

Die neue Komatsu Comfort Ride Generation überzeugt durch Komfortfunktionen wie ein einstellbares seitliches Federverhalten sowie eine automatische Seitennivellierung im Stillstand und bei geringer Geschwindigkeit. Der Entlademodus mit einer erhöhten Kabinenposition ist nun auch bei langsamer Geschwindigkeit möglich, was das Ausrichten des Forwarders am Polterplatz erleichtert. Gute Nachrichten für alle Forwarderfahrer!

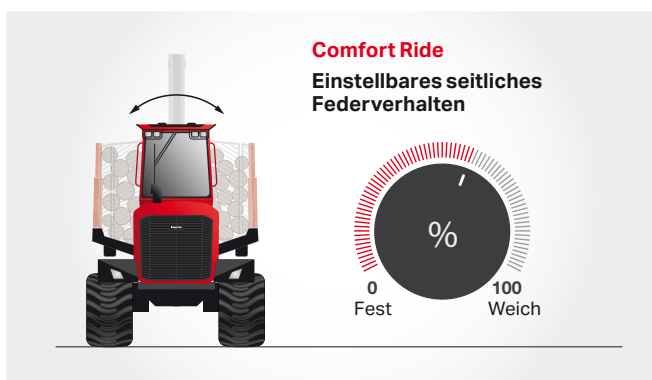
Spürbarer Unterschied mit Comfort Ride



Minderung von Erschütterungen in vertikaler Richtung mit/ohne Komatsu Comfort Ride

HIGHLIGHTS

- Hydraulische Kabinenfederung mit Vier-Punkt-Konstruktion, für die effektive Dämpfung von Erschütterungen und Stößen
- Einstellbares seitliches Federverhalten, mit automatischer Speicherung der individuellen Fahrereinstellungen in MaxiXT
- Das seitliche Federverhalten ist auch während der Fahrt einstellbar, um die Maschine an unterschiedliche Bodenverhältnisse anzupassen
- Automatische Seitennivellierung bis zu 6 Grad im Stillstand und bei niedrigem Tempo, für eine komfortablere Fahrerposition während der Kranarbeit
- Entlademodus mit erhöhter Kabinenposition für besten Überblick auf die Ladefläche im Stillstand und bei niedriger Geschwindigkeit sowie beim Ausrichten des Forwarders am Polter
- Mit Komatsu Comfort Ride profitieren Fahrer von einer ergonomischen Arbeitsumgebung und bleiben länger konzentriert und leistungsfähig – für eine konstant hohe Produktivität.



Individuell anpassbare seitliche Federung, für maximalen Komfort



Beim Be- und Entladen aufrecht sitzen – auch bei Neigungen von bis zu 6 Grad